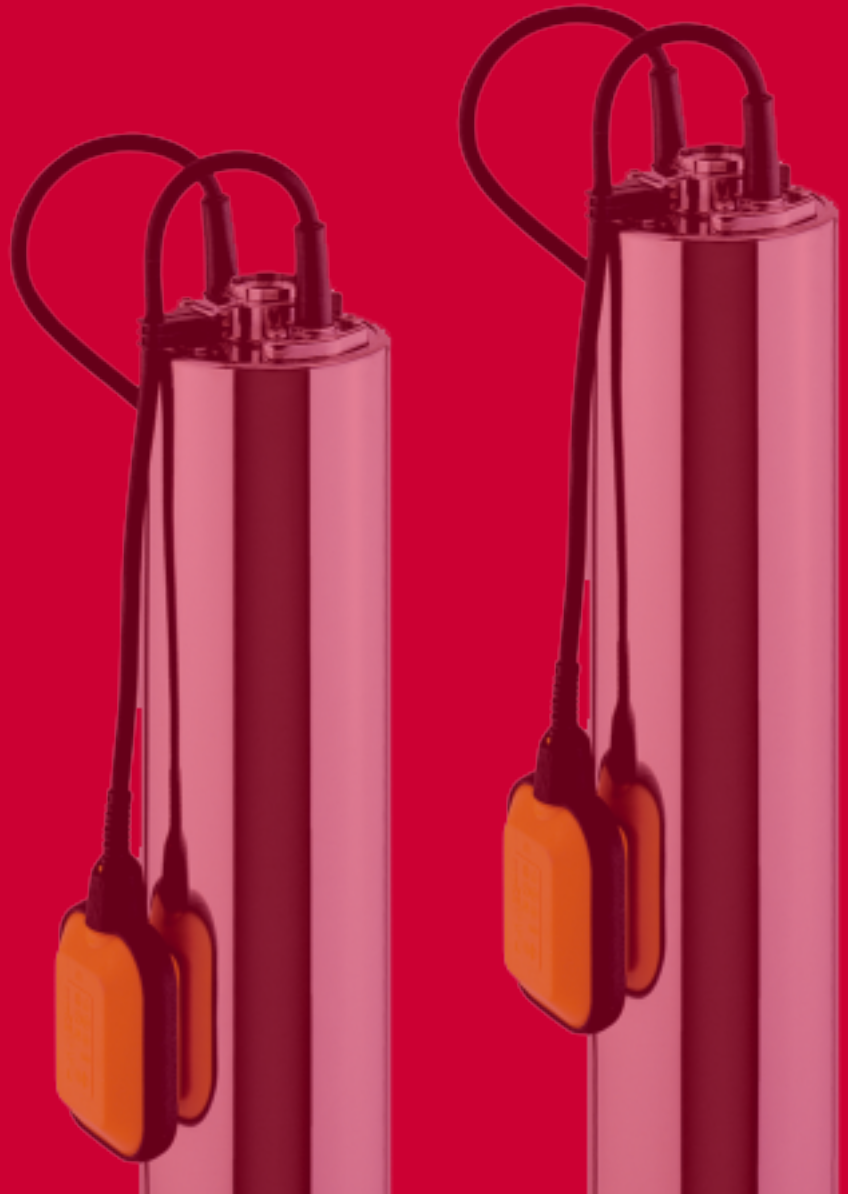




ESPA

Innovative Solutions



Acuaría 17

Electrobombas sumergidas centrífugas multietapa monobloc para pozos a partir de 6" o pozos abiertos.

Han sido diseñadas para suministros de agua limpia en instalaciones domésticas, pequeñas explotaciones agrícolas, riegos por aspersión y equipos de presurización. Todas las partes en contacto con el agua están fabricadas en acero inoxidable AISI 304, a excepción de los difusores, que están fabricados en termoplástico. Los materiales seleccionados garantizan una fiabilidad y durabilidad contrastada en aguas para uso potable.

El diseño compacto de la bomba permite una eficaz refrigeración del motor aunque sea instalada en pozos abiertos, depósitos o balsas.



Tabla de funcionamiento hidráulico

Modelos monofásicos	Modelos trifásicos	Caudal [m ³ /h]	0,0	0,5	1,1	1,6	2,2	2,7	3,2	3,8	4,3	4,9
ACUARIA17 5M	ACUARIA17 5	Altura [m]	68,3	67,2	65,2	62,2	58,2	53,2	47,3	40,3	32,4	23,5
ACUARIA17 7M	ACUARIA17 7		93,8	92,0	88,9	84,7	79,3	72,6	64,8	55,7	45,5	34,0

Datos eléctricos

Modelos monofásicos	Modelos trifásicos	Intensidad [A]		Potencia absorbida P1 [kW]		Potencia motor P2		Capacidad condensador [μF]
		1~ 230V	3~ 400V	1~	3~	[kW]	[HP]	
50 Hz	50 Hz							1~
ACUARIA17 5M	ACUARIA17 5	7,40	2,60	1,60	1,50			16μF-450V
ACUARIA17 7M	ACUARIA17 7	10,70	3,80	2,20	2,10	2,00	2,68	25μF-450V

Características serie Acuaría 17

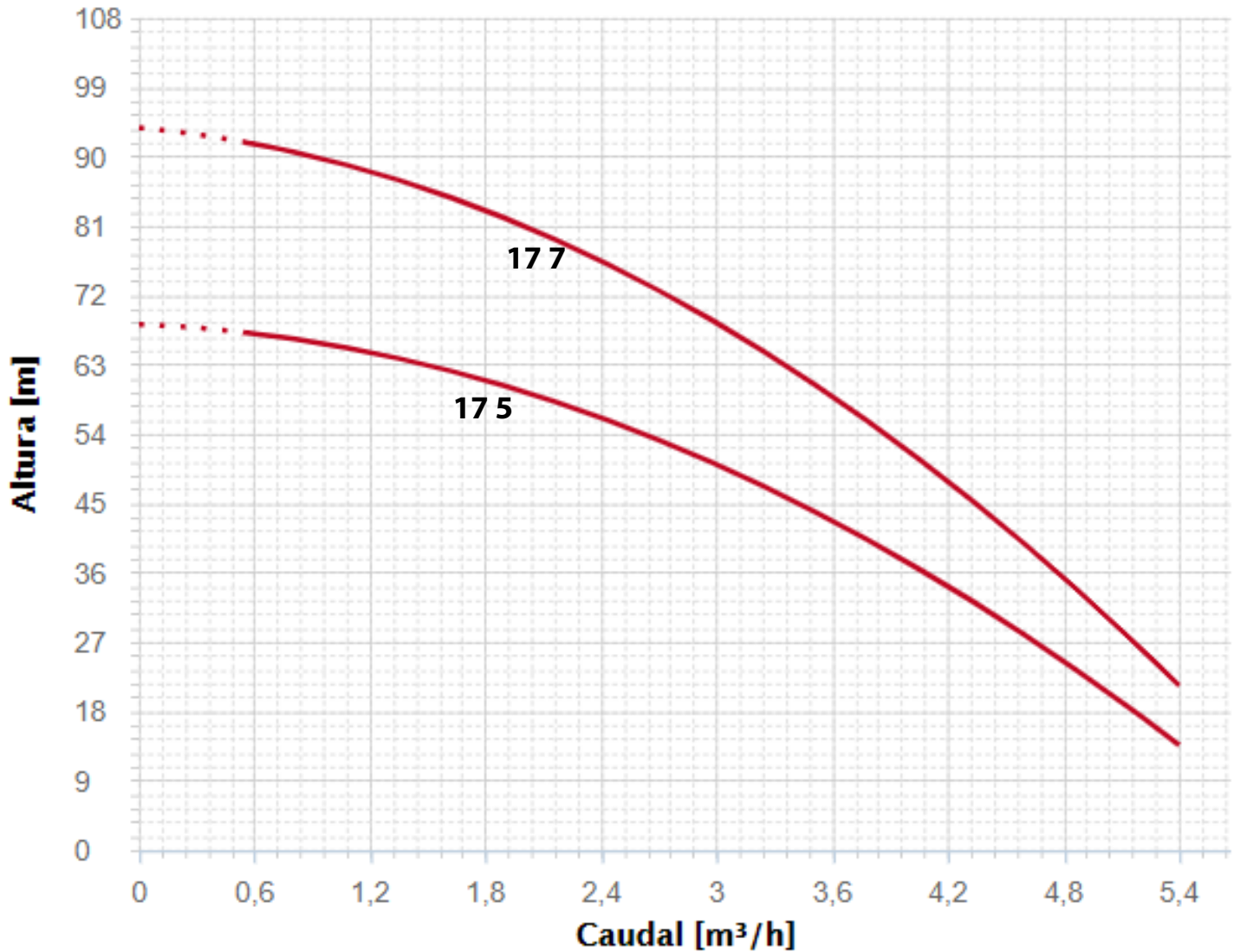
- Aislamiento eléctrico: Clase F
- Factor de servicio: S1
- Grado de protección: IP68
- Rearme: Automático
- Tipo de motor: Asíncrono
- Tipo de rotación del motor: Velocidad constante
- Tipo de servicio: Continuo
- Diámetro impulsión: 1" G
- Diámetro mínimo del pozo: 140 mm
- Estanqueidad mediante: Doble cierre mecánico
- Etapas: Bomba centrífuga multietapa

- Paso de sólidos (mm): 2
- Refrigeración motor: Agua
- Tipo de conexión en la impulsión: Rosca
- Tipo de impulsor: Cerrado

Limites de utilización

- Nº arranques máximo del motor (arranques/minuto): 0,5
- Presión máxima de trabajo (bar): 12
- Sumergencia máxima (m): 50
- Temperatura del líquido (°C): Min: 4 - Max: 35

Curvas de rendimiento



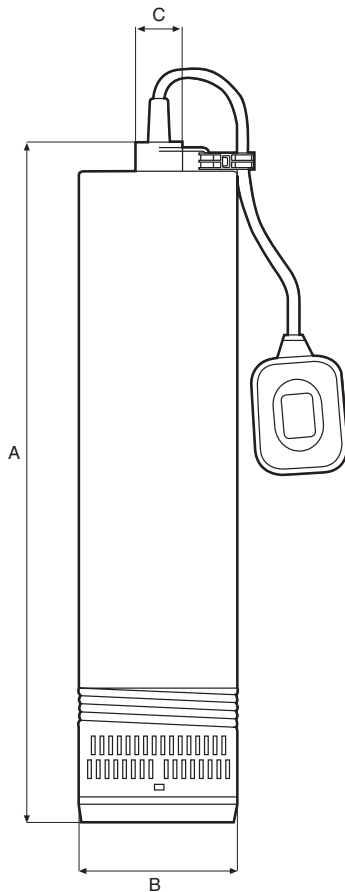
Materiales

- Cierre mecánico: Alúmina-Grafito / Grafito-Esteatita
- Cuerpo de aspiración: Acero inoxidable AISI 304
- Cuerpo de impulsión: Acero inoxidable AISI 304
- Cuerpo envolvente: Acero inoxidable AISI 304
- Difusor: PPO + 30% GF
- Eje bomba: AISI 431
- Eje motor: F114
- Envolvente motor: Acero inoxidable AISI 304
- Impulsor/es: Acero inoxidable AISI 304
- Juntas: NBR
- Portasellos: Acero inoxidable AISI 304
- Prefiltro: Acero inoxidable AISI 304
- Tornillería: Acero inoxidable AISI 304

Acuaría

17

Dimensiones



	A	B	C	Kg
Acuaría17 5	553	138	1"	14
Acuaría17 7	646	138	1"	14.2

Aplicaciones

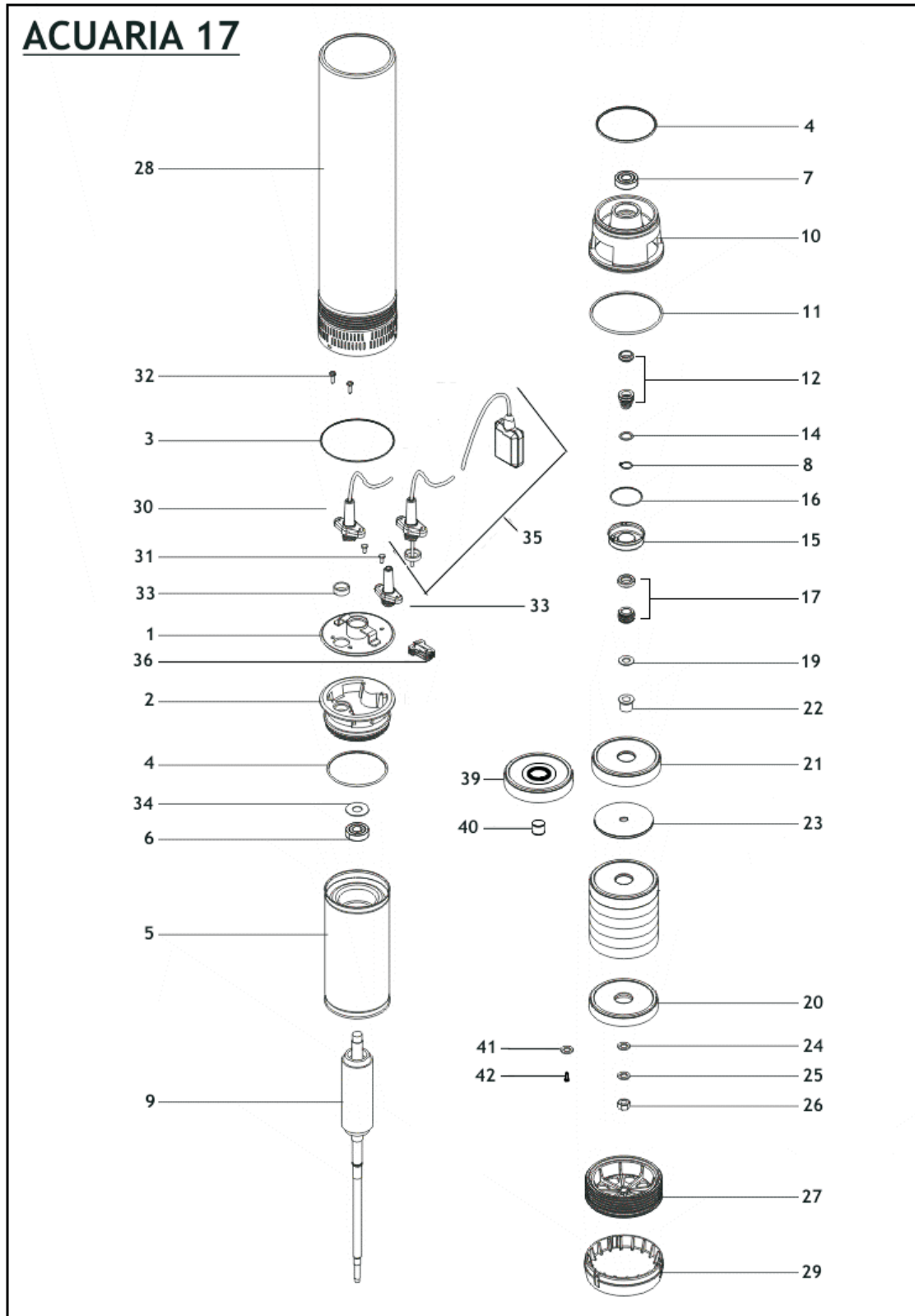
- Abastecimiento y presurización de agua doméstica
- Riego de jardines y riego presurizado

Equipamiento

- Prefiltro: Incluido
- Racors: No incluidos
- Tapón de purga: No
- Válvula de retención: No

Acuaría 17

Despiece





**PUNTO
BOMBAS**
Equipos para sistemas de bombeo
www.puntobombas.cl