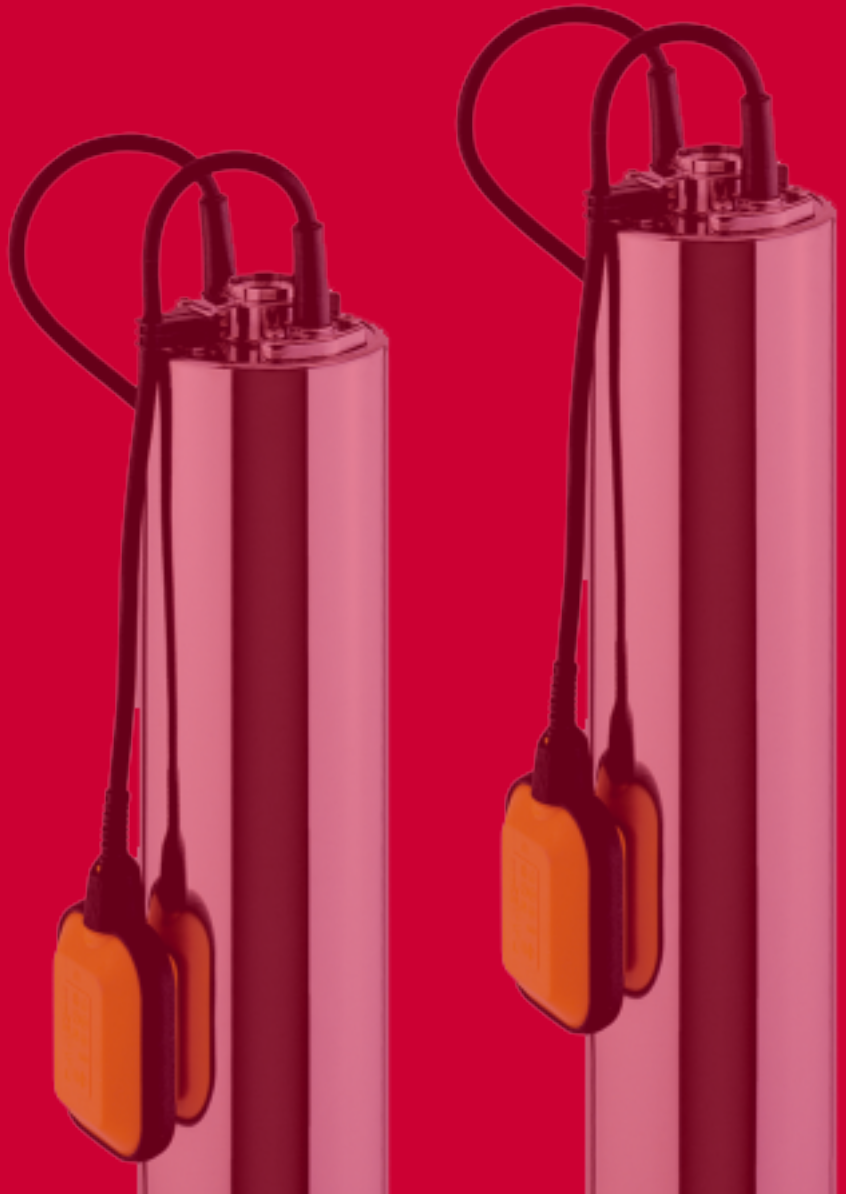




ESPA

Innovative Solutions



**PUNTO
BOMBAS**
Equipos para sistemas de bombeo

Acuaría 27

Electrobombas sumergidas centrífugas multietapa monobloc para pozos a partir de 6" o pozos abiertos.

Han sido diseñadas para suministros de agua limpia en instalaciones domésticas, pequeñas explotaciones agrícolas, riegos por aspersión y equipos de presurización. Todas las partes en contacto con el agua están fabricadas en acero inoxidable AISI 304, a excepción de los difusores, que están fabricados en termoplástico. Los materiales seleccionados garantizan una fiabilidad y durabilidad contrastada en aguas para uso potable. El diseño compacto de la bomba permite una eficaz refrigeración del motor aunque sea instalada en pozos abiertos, depósitos o balsas; asimismo, ha sido diseñada para que su aspiración por la parte inferior permita un mayor agotamiento del depósito de aspiración. En instalaciones en perforaciones permite aumentar el nivel dinámico aprovechado.



Tabla de funcionamiento hidráulico

Modelos monofásicos	Modelos trifásicos	Caudal [m ³ /h]	0,0	0,7	1,4	2,2	2,9	3,6	4,3	5,0	5,8	6,5	7,2
ACUARIA27 4M	ACUARIA27 4	Altura [m]	46,1	45,9	45,1	43,6	41,4	38,6	35,2	31,1	26,3	20,9	14,9
ACUARIA27 6M	ACUARIA27 6		69,6	70,2	69,7	68,1	65,3	61,4	56,4	50,2	42,9	34,5	24,9

Datos eléctricos

Modelos monofásicos	Modelos trifásicos	Intensidad [A]		Potencia absorbida P1 [kW]		Potencia motor P2		Capacidad condensador [µF]
		1~ 230V	3~ 400V	1~	3~	[kW]	[HP]	
50 Hz	50 Hz			1~	3~			1~
ACUARIA27 4M	ACUARIA27 4	7,00	2,50	1,50	1,40	1,25	1,68	16µF-450V
ACUARIA27 6M	ACUARIA27 6	10,80	3,80	2,20	2,10	2,00	2,68	25µF-450V

Características serie Acuaría 27

- Aislamiento eléctrico: Clase F
- Factor de servicio: S1
- Grado de protección: IP68
- Rearme: Automático
- Tipo de motor: Asíncrono
- Tipo de rotación del motor: Velocidad constante
- Tipo de servicio: Continuo
- Diámetro impulsión: 1" G
- Diámetro mínimo del pozo: 155 mm
- Estanqueidad mediante: Doble cierre mecánico
- Etapas: Bomba centrífuga multietapa

- Paso de sólidos (mm): 2
- Refrigeración motor: Agua
- Tipo de conexión en la impulsión: Rosca
- Tipo de impulsor: Cerrado

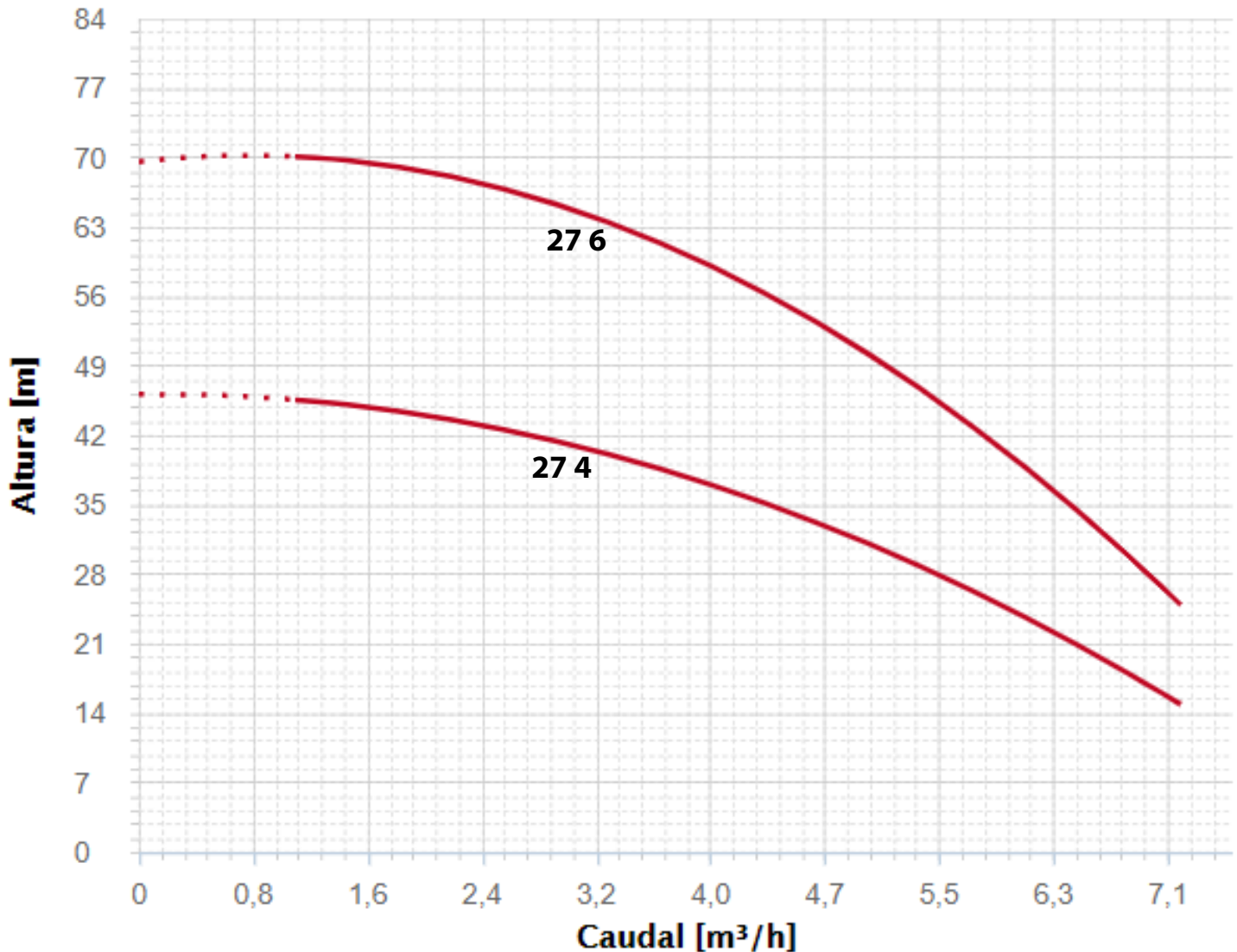
Limites de utilización

- Nº arranques máximo del motor (arranques/minuto): 0,5
- Presión máxima de trabajo (bar): 12
- Sumergencia máxima (m): 70
- Temperatura del líquido (°C): Min: 4 - Max: 35

Acuaría

27

Curvas de rendimiento



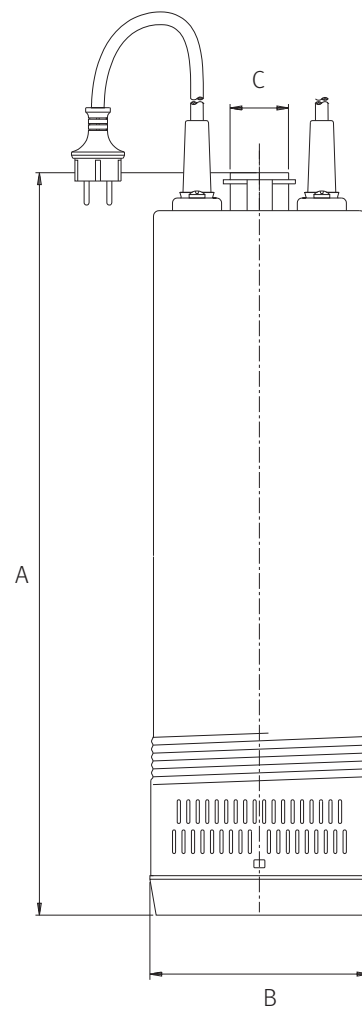
Materialles

- Cierre mecánico: Alúmina-Grafito / Grafito-Esteatita
- Cuerpo de aspiración: Acero inoxidable AISI 304
- Cuerpo de impulsión: Acero inoxidable AISI 304
- Cuerpo envolvente: Acero inoxidable AISI 304
- Difusor: PPO + 30% GF
- Eje bomba: AISI 431
- Eje motor: F114
- Envolvente motor: Acero inoxidable AISI 304
- Impulsor/es: Acero inoxidable AISI 304
- Juntas: NBR
- Portasellos: Acero inoxidable AISI 304
- Prefiltro: Acero inoxidable AISI 304
- Tornillería: Acero inoxidable AISI 304

Acuaría 27

Dimensiones

Modelo	A	B	C	Kg
Acuaría 27 4	552	138	1"	17
Acuaría 27 6	655	138	1"	17,2



Aplicaciones

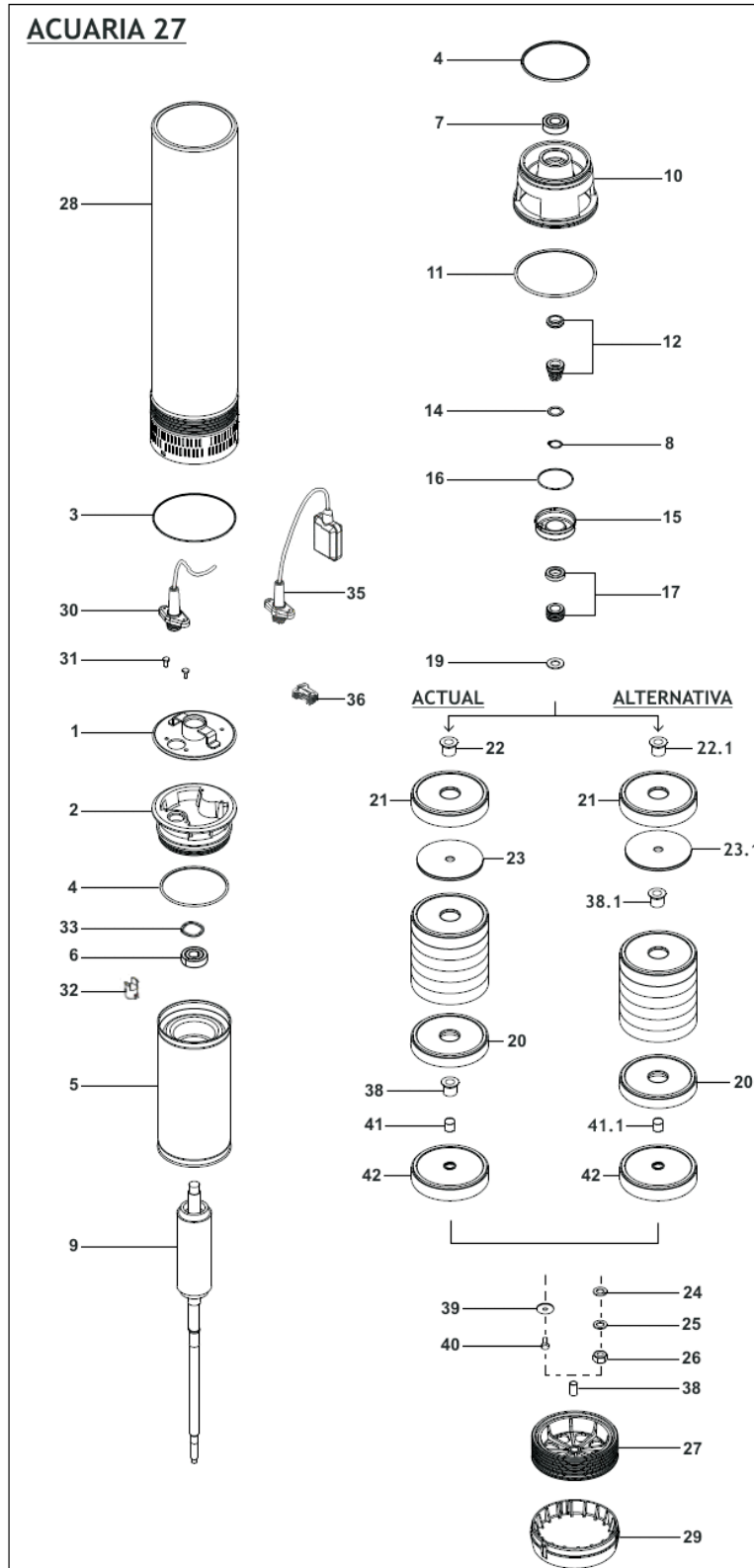
- Abastecimiento y presurización de agua doméstica
- Riego de jardines y riego presurizado

Equipamiento

- Prefiltro: Incluido
- Racors: No incluidos
- Tapón de purga: No
- Válvula de retención: No

Acuaría 27

Despiece





**PUNTO
BOMBAS**
Equipos para sistemas de bombeo
www.puntobombas.cl