



# **ESPA**

*Innovative Solutions*



**PUNTO  
BOMBAS**  
Equipos para sistemas de bombeo

# Vigila

## 200/350/500

Electrobombas sumergibles muy compactas para el drenaje, evacuación de aguas limpias, aguas de infiltración y vaciado de estanques, piscinas y depósitos y en instalaciones permanentes para evitar inundaciones de sótanos.

Se suministra con 10 mts de cable eléctrico con enchufe e interruptor de nivel para automatizar su funcionamiento dependiendo del nivel de agua; puede desmontarse exteriormente de forma muy fácil.

Permiten un importante paso de partículas sólidas de hasta 10 mm, lo que les confiere una utilidad y operación adecuada para trabajar con aguas ligeramente cargadas. Su motor se refrigera con la misma agua de impulsión.



### Tabla de funcionamiento hidráulico

Modelos monofásicos	Caudal [m <sup>3</sup> /h]	0,0	1,7	3,4	5,0	6,7	8,4	10,1	11,8	13,4	15,1
VIGILA 200M	Altura [m]	5,9	5,6	5,0	4,2	3,2	1,9				
VIGILA 350M		7,4	7,2	6,9	6,4	5,7	4,7	3,6	2,3		
VIGILA 500M		10,7	10,3	9,7	9,1	8,3	7,4	6,3	5,1	3,8	2,3

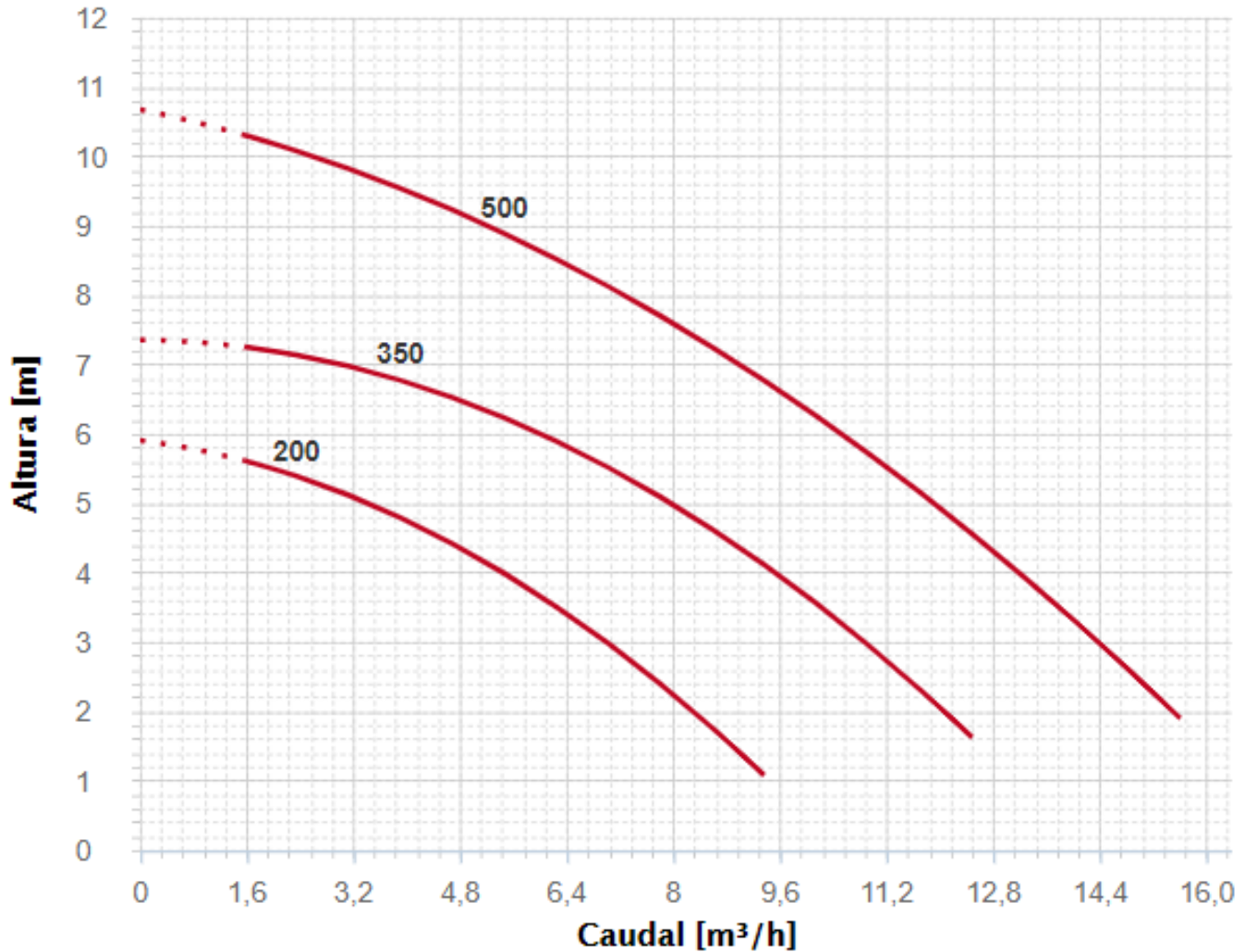
### Datos eléctricos

Modelos monofásicos	Intensidad [A]	Potencia absorbida P1 [kW]	Potencia motor P2		Capacidad condensador [μF]
			[kW]	[HP]	
50 Hz	1~ 230V	1~			1~
VIGILA 200M	1,00	0,35	0,25	0,34	8μF-450V
VIGILA 350M	2,00	0,50	0,50	0,67	10μF-450V
VIGILA 500M	3,00	0,85	0,60	0,80	10μF-450V

### Características serie Vigila 200/350/500

- Aislamiento eléctrico: Clase F
- Factor de servicio: S1
- Grado de protección: IP68
- Rearme: Automático
- Tipo de motor: Asíncrono
- Tipo de rotación del motor: Velocidad constante
- Tipo de servicio: Discontinuo
- Diámetro impulsión: D25
- Etapas: Bomba centrífuga monoetapa
- Paso de sólidos (mm): 10
- Refrigeración motor: Agua
- Tipo de conexión en la impulsión: Racor manguera

## Curvas de rendimiento



### Material

- Cuerpo de aspiración: Tecnopolímero
- Cuerpo de impulsión: Tecnopolímero
- Cuerpo envolvente: Tecnopolímero
- Eje bomba: Acero inoxidable AISI 420
- Envolvente motor: Tecnopolímero
- Impulsor/es: Tecnopolímero
- Material del pie-base: Tecnopolímero
- Prefiltro: Tecnopolímero
- Tornillería: Acero inoxidable AISI 304

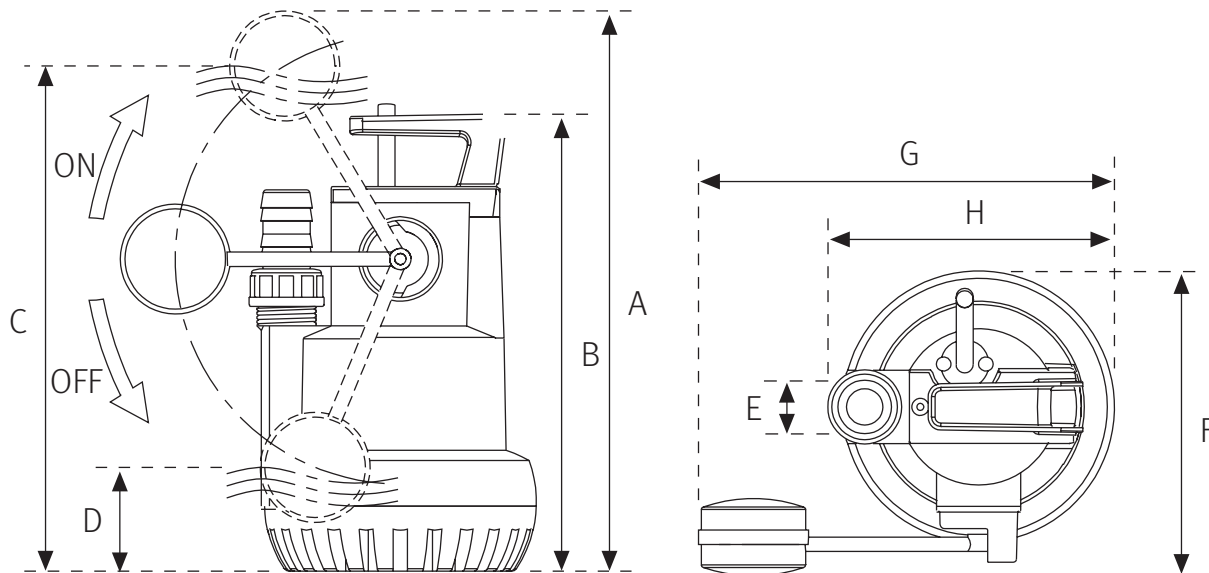
### Limites de utilización

- Nº arranques máximo del motor (arranques/minuto): 0,5
- Temperatura del líquido (°C): Min: 4 - Max: 35

# Vigila

200/350/500

## Dimensiones



	A	B	C	D	E	F	G	H	Kg
Vigila 200	392	319,7	353	72	30	213,5	291	201	4,5
Vigila 350	443,5	372	405	124	30	213,5	291	201	6,7
Vigila 500	443,5	372	405	124	30	213,5	291	201	7,1

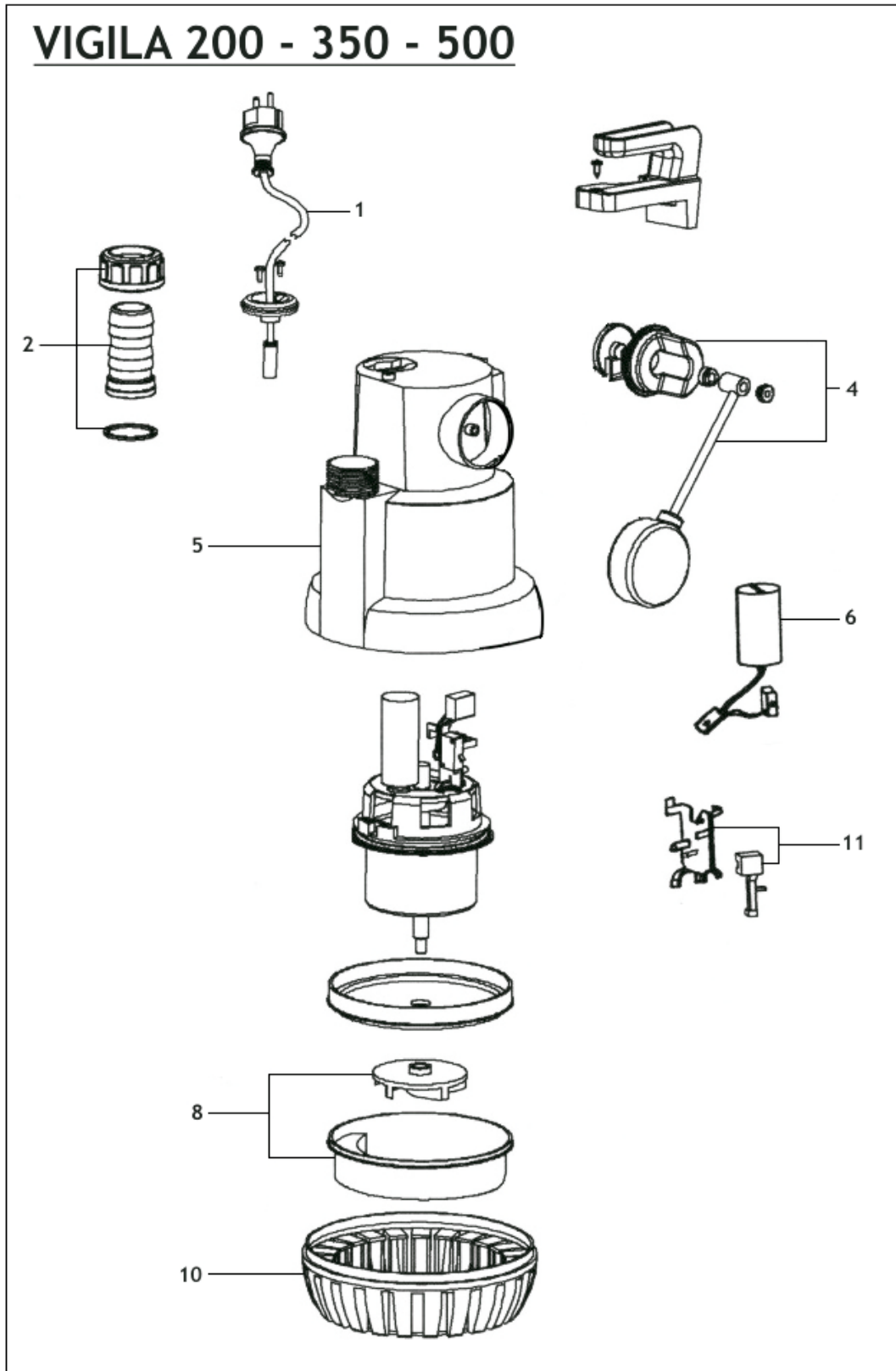
## Aplicaciones

- Drenaje y bombeo de aguas residuales
- Riego y jardinería
- Vaciado de estanques

## Equipamiento

- Asa de transporte: Incluida
- Pie / Base: Incluido
- Prefiltro: Incluido
- Racors: Encolar
- Tapón de purga: No
- Válvula de retención: No

Despiece





**PUNTO  
BOMBAS**  
Equipos para sistemas de bombeo  
[www.puntobombas.cl](http://www.puntobombas.cl)