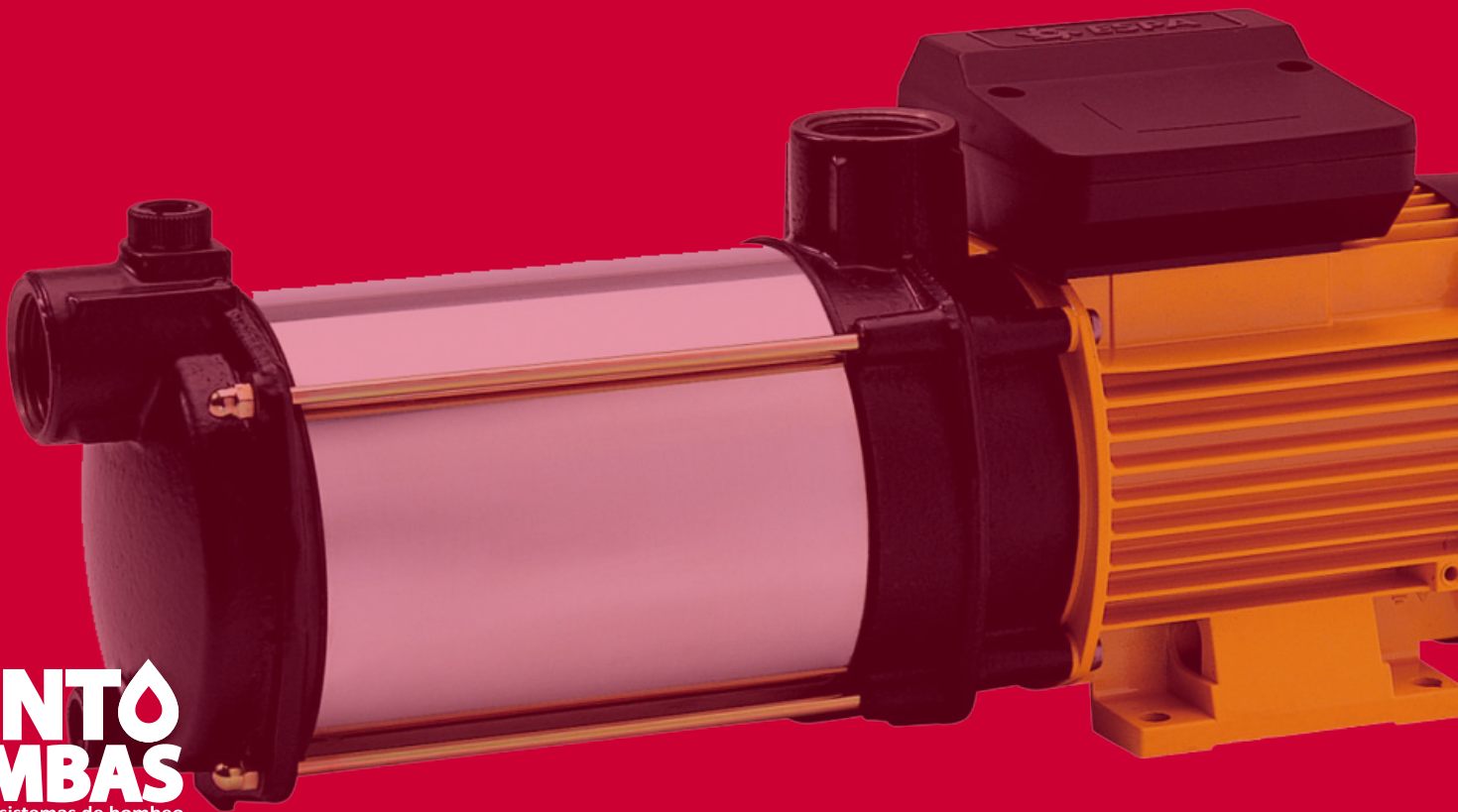




# **ESPA**

*Innovative Solutions*



# Aspri 15

Electrobombas centrífugas multietapa monobloc en ejecución horizontal diseñadas para la presurización de viviendas domésticas, pequeños sistemas de riego y aplicaciones de bombeo de agua limpia donde se requiera una bomba robusta y compacta.

Su fiabilidad se añade a su capacidad de trabajar en múltiples condiciones, y destaca su compatibilidad al incorporar un módulo ESD de control a velocidad variable para automatizar su operación con criterios de ahorro energético y eficiencia de la instalación. En especial, se recomienda para presurización a presión constante.



## Datos eléctricos

Modelos monofásicos	Modelos trifásicos	Intensidad [A]		Potencia absorbida P1 [kW]		Capacidad condensador [ $\mu$ F]
		1~ 230V	3~ 230/400V	1~	3~	
ASPRI15 2M		2,00		0,45		12 $\mu$ F-450V
	ASPRI15 3		2,1/1,2		0,60	
ASPRI15 3M		2,80		0,60		12 $\mu$ F-450V
	ASPRI15 4		2,3/1,3		0,70	
ASPRI15 4M		3,50		0,80		12 $\mu$ F-450V
	ASPRI15 5		3,3/1,9		0,95	
ASPRI15 5M		4,10		0,95		12 $\mu$ F-450V

## Tabla de funcionamiento hidráulico

Modelos monofásicos	Modelos trifásicos	Caudal [ $\text{m}^3/\text{h}$ ]	Altura [m]											
			0	0.4	0.8	1.1	1.5	1.8	2.2	2.6	2.9	3.3	3.6	
ASPRI15 2M			22,5	22,3	21,7	20,8	19,5	17,9	15,9	13,5	10,8			
	ASPRI15 3		34,2	33,6	32,5	31,1	29,2	27,0	24,3	21,3	17,9	14,1	9,9	
ASPRI15 3M			33,8	32,9	31,6	29,9	27,9	25,4	22,5	19,2	15,6	11,5	7,0	
	ASPRI15 4		45,2	44,3	42,9	40,9	38,4	35,4	31,9	27,8	23,3	18,2	12,6	
ASPRI15 4M			44,2	43,1	41,4	39,2	36,6	33,4	29,8	25,6	21,0	15,9	10,3	
	ASPRI15 5		56,2	55,3	53,8	51,7	49,0	45,6	41,6	37,0	31,8	25,9	19,4	
ASPRI15 5M			54,6	52,7	50,2	47,2	43,6	39,4	34,7	29,4	23,6	17,1	10,2	

## Características eléctricas

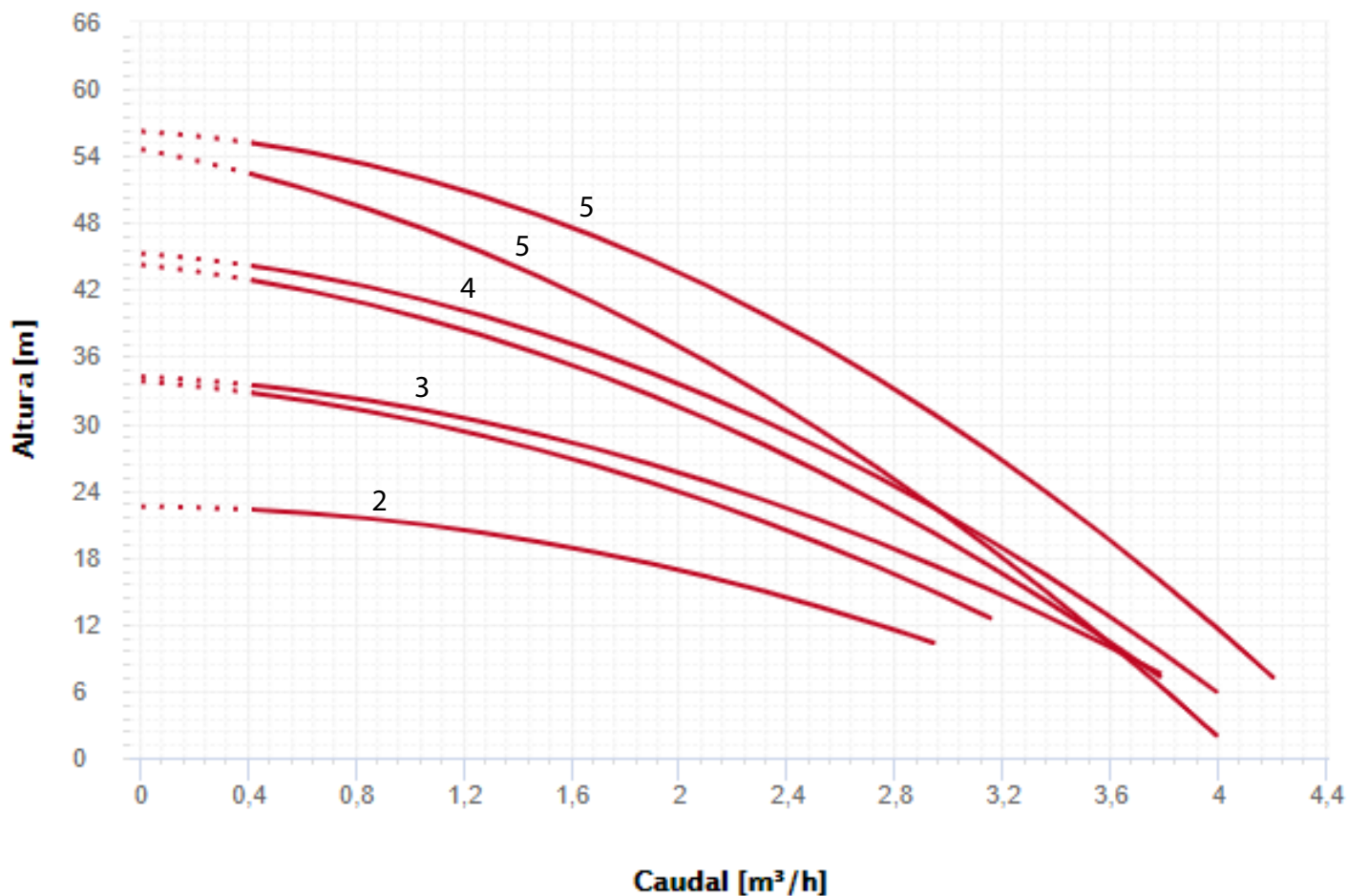
- Aislamiento eléctrico: Clase F
- Factor de servicio: S1
- Grado de protección: IPX5
- Rearme: Automático
- Tipo de motor: Asíncrono
- Tipo de rotación del motor: Velocidad constante
- Tipo de servicio: Continuo

## Características constructivas

- Diámetro aspiración: 1"
- Diámetro impulsión: 1"
- Estanqueidad mediante: Cierre mecánico
- Etapas: Bomba centrífuga multietapa
- Refrigeración motor: Ventilador
- Tipo de conexión en la aspiración: Rosca
- Tipo de conexión en la impulsión: Rosca
- Tipo de impulsor: Cerrado

# Aspri 15

## Curvas de rendimiento



## Limites de utilización

- Nº arranques máximo del motor (arranques/minuto): 0,5
- Temperatura del líquido (°C): Min: 4 - Max: 35
- Aspiración máxima hasta 9 metros con válvula de pie

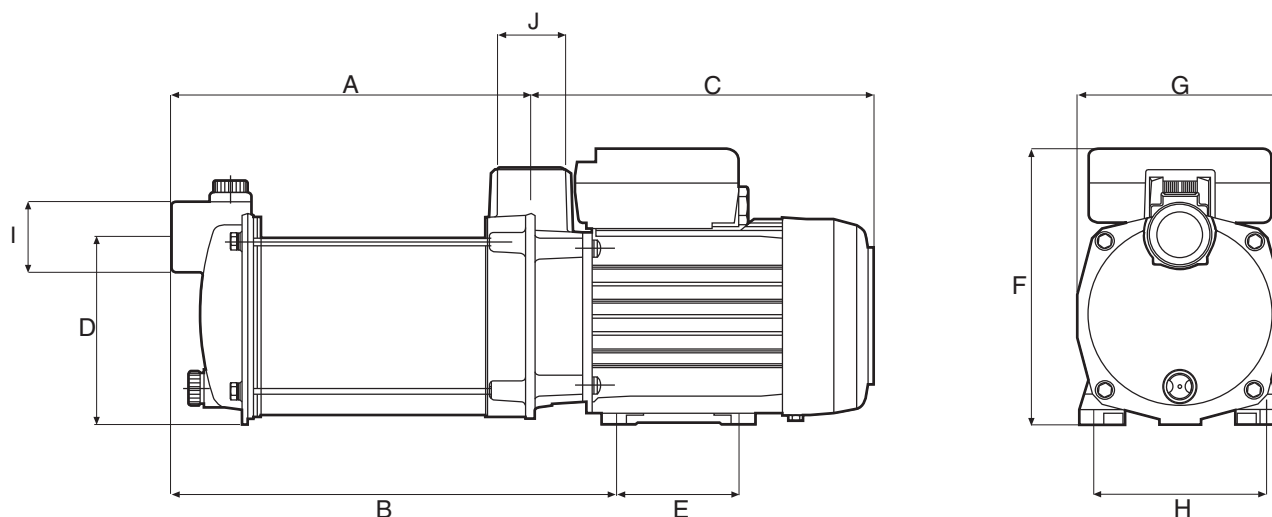
## Materiales

- Cierre mecánico: Alúmina-Grafito
- Cuerpo de aspiración: Fundición GG20
- Cuerpo de impulsión: Fundición GG20
- Cuerpo envolvente: Acero inoxidable AISI 304
- Difusor: PPO + 30% GF

- Eje bomba: Acero inoxidable AISI 420
- Envoltorio motor: Aluminio
- Impulsor/es: Acero inoxidable AISI 304
- Juntas: NBR/EPDM
- Material del pie-base: Aluminio L-2521
- Portasellos: Fundición GG20
- Prefiltro: PP + 30% GF
- Tornillería: Acero cincado

# Aspri 15

## Dimensiones



	A	B	C	D	E	F	G	H	I	J	Kg
<b>Aspri15 3</b>	187	237	202	110	74	162	121	102	1"	1"	9.2
<b>Aspri15 4</b>	211	261	202	110	74	162	121	102	1"	1"	10
<b>Aspri15 5</b>	235	285	202	110	74	162	121	102	1"	1"	11

## Aplicaciones

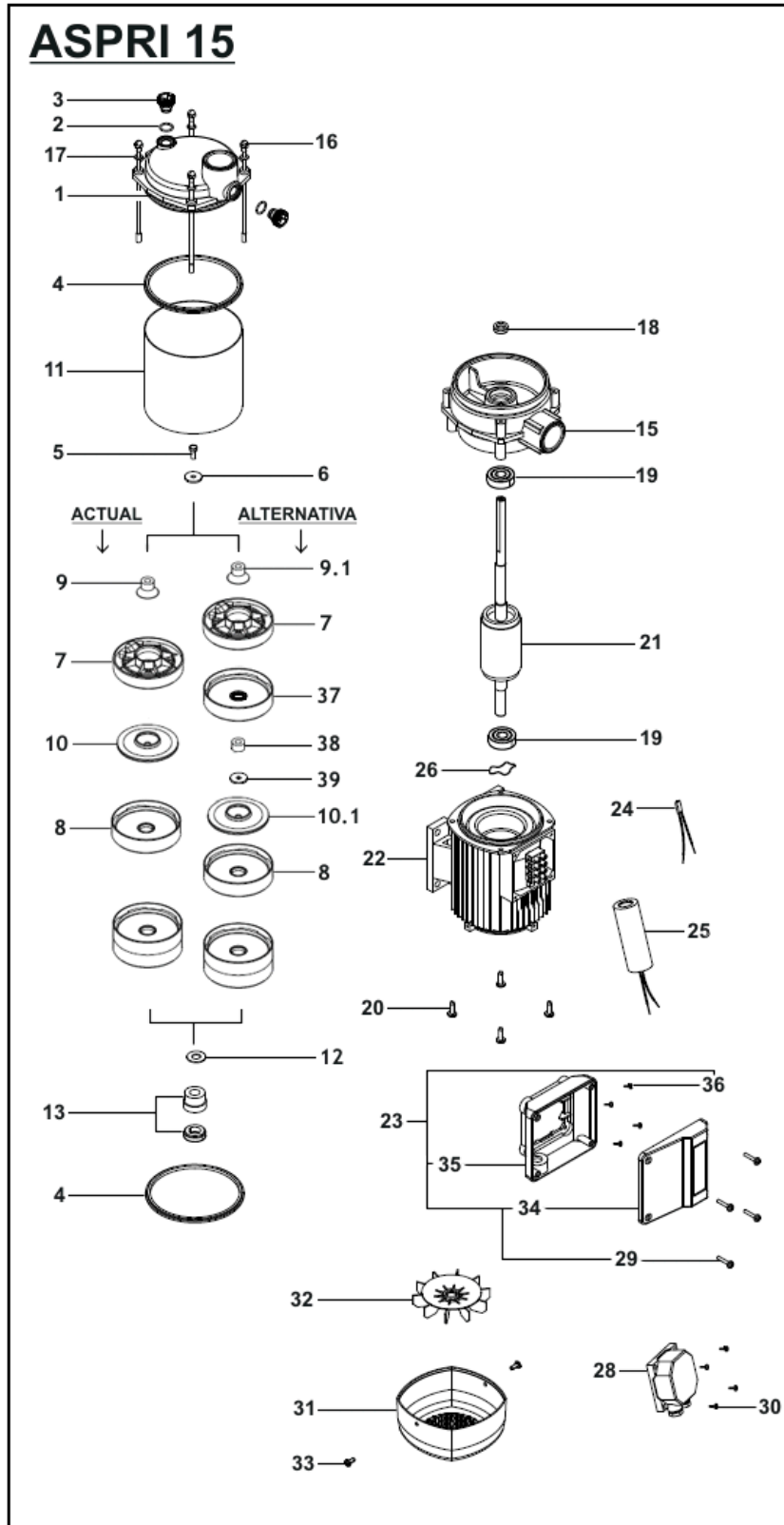
- Recirculación agua potable
- Presurización de viviendas domésticas
- Presurización de pequeños sistemas de riego

## Equipamiento

- Pie / Base: Incorporado en carcasa motor
- Racors: No incluidos
- Tapón de purga: Incluido
- Válvula de retención: No incluida

# Aspri 15

Despiece





**PUNTO  
BOMBAS**  
Equipos para sistemas de bombeo  
[www.puntobombas.cl](http://www.puntobombas.cl)