



ESPA
Innovative Solutions



**PUNTO
BOMBAS**
Equipos para sistemas de bombeo

Drainex 100

Electrobomba sumergible para la evacuación de aguas fecales, residuales, fosas sépticas, aguas de infiltración, pluviales y, en general, aguas con carga de sólidos en aplicaciones domésticas.

Su diseño se ha concebido con materiales de alta resistencia, y ofrece un aspecto muy compacto y robusto, incluyendo un impulsor desplazado vórtex fabricado en latón. Disponen de un fiable sistema de doble cierre mecánico de carburo de silicio y cerámica y grafito con cerámica para evitar averías en el motor eléctrico.

Pueden suministrarse con sistema de interruptor de nivel incorporado en las versiones monofásicas para ahorrar el máximo tiempo en su instalación y garantizar el óptimo funcionamiento automático.

Todas las partes en contacto con el agua están revestidas con un tratamiento anticorrosivo. Su motor sobredimensionado las hace excelentes desde el punto de vista de una operación prolongada y sin preocupaciones. Pueden trabajar parcialmente sumergidas, aunque para un óptimo funcionamiento, se recomienda garantizar su sumergencia completa. Cuenta con un paso de sólidos de 32 mm. Se suministran con 10 m de cable y condensador externo.



Datos eléctricos

| Modelos monofásicos | Intensidad [A] | Potencia absorbida P1 [kW] | | Potencia motor P2 | | Capacidad condensador [μ F] |
|---------------------|----------------|----------------------------|------|-------------------|------|----------------------------------|
| | | [kW] | [HP] | [kW] | [HP] | |
| 50 Hz | 1~ 230V | 1~ | | | | 1~ |
| Drainex 100 M | 3,40 | 0,75 | | 0.75 | 1.0 | - |

Tabla de funcionamiento hidráulico

| Modelo | I [A] | P1 [kW] | P2 | | c [μ F] | l/min m ³ /h | 25 | 50 | 100 | 125 | 150 | 200 | 250 | 280 |
|-------------|----------|----------|------|------|--------------|----------------------------|-----|-----|-----|-----|-----|-----|-----|------|
| | 1~ 230 V | 1~ 230 V | [kW] | [HP] | | | 1,5 | 3,0 | 6,0 | 7,5 | 9,0 | 12 | 15 | 16,8 |
| Drainex 100 | 3,4 | 0,75 | 0,75 | 1 | 12 | mca | 7 | 6,7 | 5,9 | 5,5 | 5 | 3,7 | 2 | 1 |

Características eléctricas

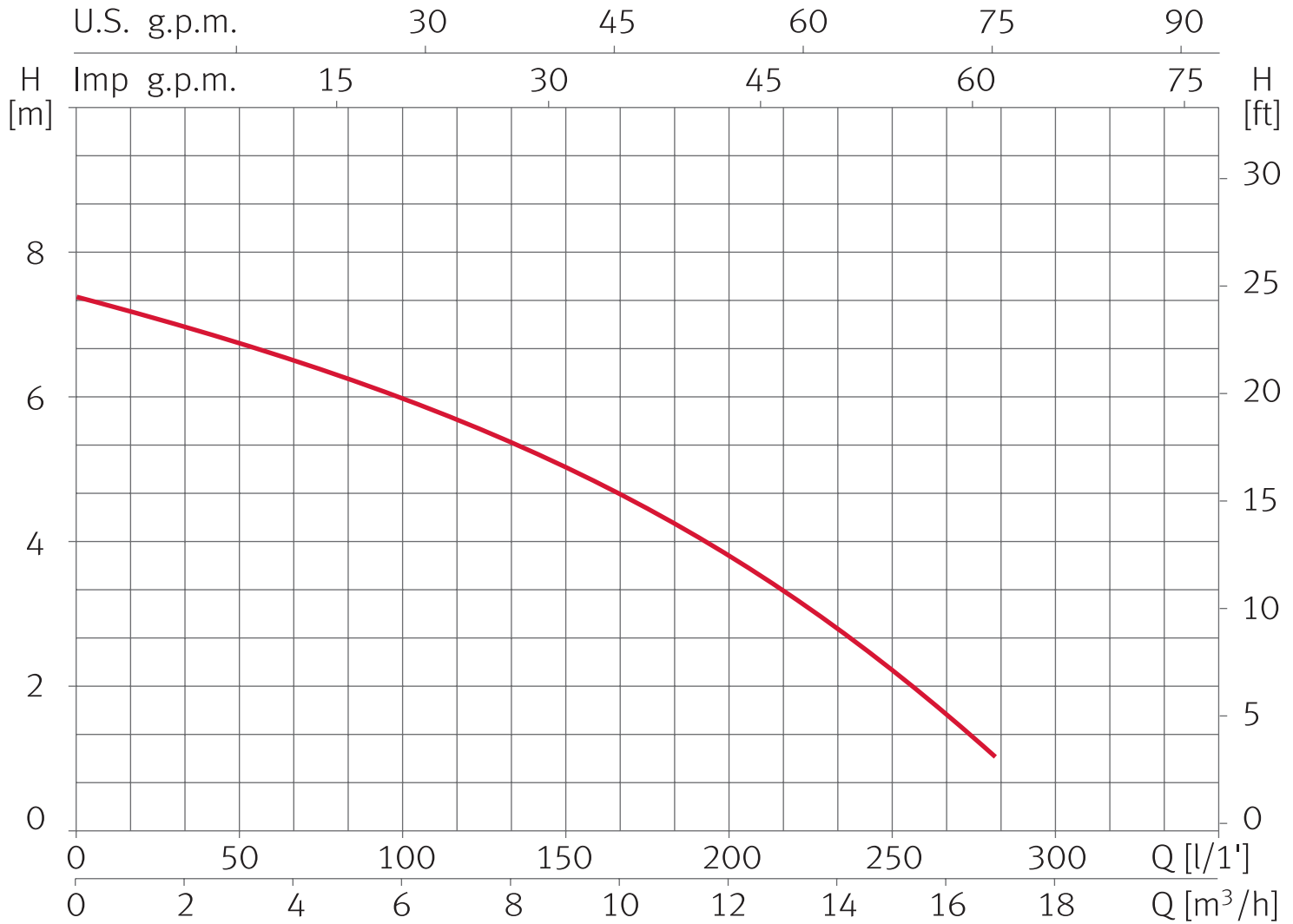
- Aislamiento eléctrico: Clase F
- Factor de servicio: S1
- Grado de protección: IP68
- Tipo de motor: Asíncrono
- Tipo de rotación del motor: Velocidad constante
- Tipo de servicio: Continuo

Características constructivas

- Diámetro impulsión: 1 1/4" (Hi)
- Estanqueidad mediante: Cierre mecánico
- Etapas: Bomba centrífuga monoetapa
- Refrigeración motor: Agua
- Tipo de conexión en la impulsión: Rosca
- Tipo de impulsor: Vórtex

Drainex 100

Curvas de rendimiento



Limites de utilización

- Temperatura máxima del líquido: 40°C.
- Inmersión máxima: Hasta 7 metros
- Paso máximo de sólidos: 32mm
- N° arranques máximo del motor: 0.5

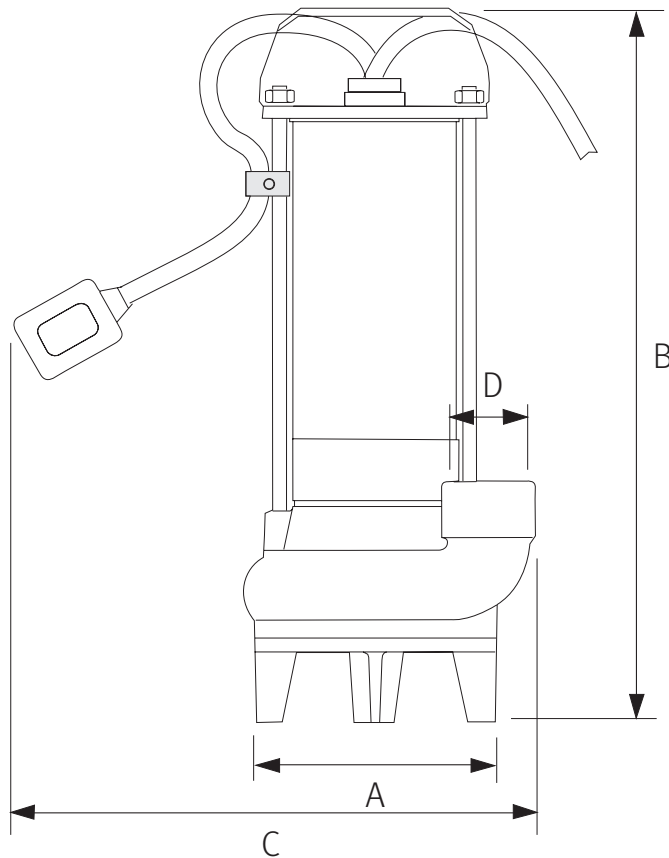
Materiales

- Cierre mecánico: Cerámica-Grafito / Cerámica-Carburo de Silicio
- Cuerpo de aspiración: Fundición GG20
- Cuerpo de impulsión: Acero gris de fundición
- Cuerpo envolvente: Acero inoxidable AISI 304
- Eje bomba: Acero inoxidable AISI 420
- Envolvente motor: Acero inoxidable AISI 304
- Impulsor/es: Latón
- Material del pie-base: Acero inoxidable AISI 304
- Portasellos: Fundición GG20
- Tornillería: Acero inoxidable AISI 304

Drainex 100

Dimensiones

| Modelo | A | B | C | D | Kg |
|-------------|-----|-----|-----|--------|----|
| Drainex 100 | 138 | 407 | 300 | 1 1/4" | 11 |



Aplicaciones

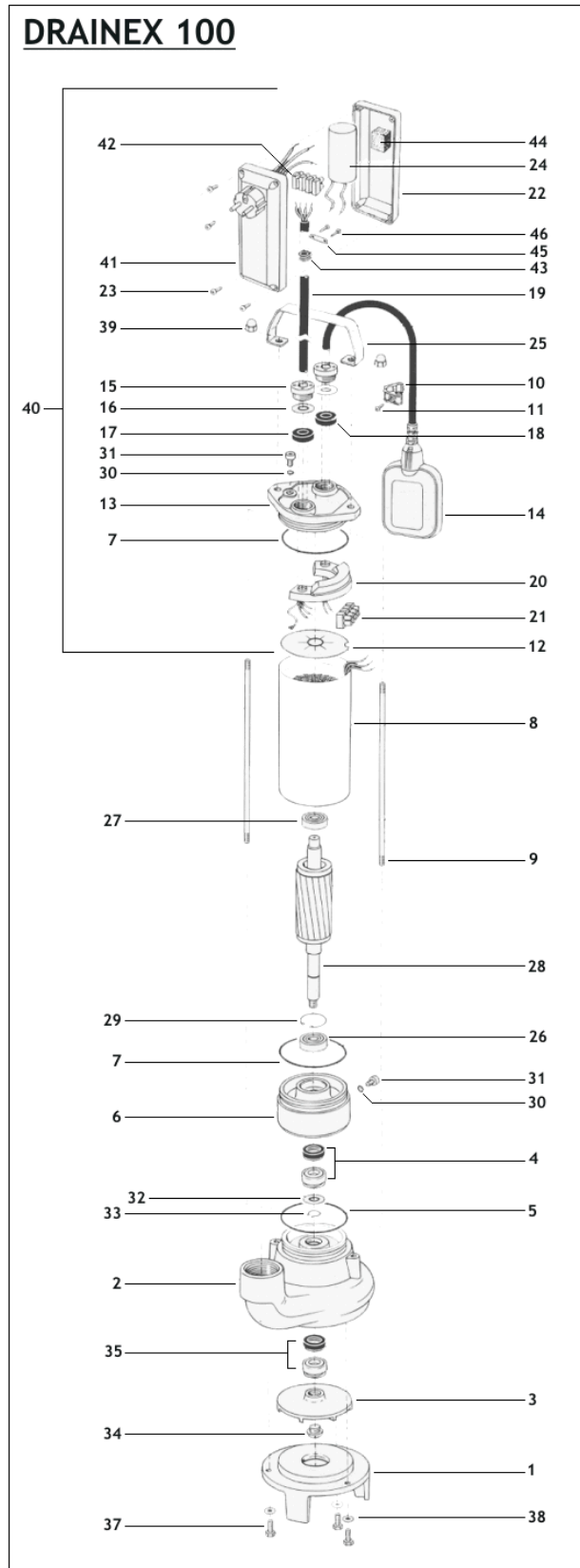
- Evacuación, trasvase y vaciado de aguas de aguas residuales con sólidos en suspensión.
- Ámbito doméstico.

Equipamiento

- Asa de transporte: Incluida
- Pie/base: Incluido
- Racors: No incluidos
- Tapón de purga: No
- Válvula de retención: No incluida

Drainex 100

Despiece





**PUNTO
BOMBAS**
Equipos para sistemas de bombeo
www.puntobombas.cl