



ESPA
Innovative Solutions



**PUNTO
BOMBAS**
Equipos para sistemas de bombeo

Drainex 500

Electrobombas sumergibles para la evacuación de aguas fecales, residuales, fosas sépticas, aguas de infiltración, pluviales y, en general, aguas con carga de sólidos. Sus usos pueden enmarcarse en el ámbito doméstico y residencial, industrial, agrícola y en construcción en general. Su diseño se ha concebido con materiales de alta resistencia a la abrasión que les confiere un aspecto muy compacto y robusto. Vienen provistas de brida DIN en la impulsión de DN50 y son muy versátiles, de modo que pueden instalarse con codos de 90° o con sistema de anclaje automático. Ello les otorga su carácter de bomba robusta para aplicaciones severas y exigentes.

Disponen de doble sistema de cierre mecánico en carburo de silicio y cerámica para evitar averías en el motor eléctrico. Todas las partes en contacto con el agua están revestidas con un tratamiento anticorrosivo. Su motor sobredimensionado las hace excelentes desde el punto de vista de una operación prolongada y sin preocupaciones. Pueden trabajar parcialmente sumergidas, aunque, para un óptimo funcionamiento, se recomienda garantizar su sumergencia. Paso de sólidos de 50 mm.



Datos eléctricos

Modelos trifásicos	Intensidad [A]	Potencia absorbida P1 [kW]	Potencia motor P2	
50 Hz	3~ 400V	3~	[kW]	[HP]
Drainex 500	6,00	3,80	3.7	5.0
Drainex 501	7,00	4,70	3.7	5.0
Drainex 502	8,00	4,80	3.7	5.0

Tabla de funcionamiento hidráulico

Modelos Trifásicos	Caudal [M3/h]	6.0	18	24	30	36	45	49
Drainex 500	Altura [m]	23.2	19.7	17.6	15.6	13	8.5	6
Drainex 501		27.4	23.5	21.2	19.1	16.8	12	5.2
Drainex 502		30.1	26.8	24.5	22.2	20	15.4	10

Características eléctricas

- Aislamiento eléctrico: Clase F
- Factor de servicio: S1
- Grado de protección: IP68
- Tipo de motor: Asíncrono
- Tipo de rotación del motor: Velocidad constante
- Tipo de servicio: Continuo

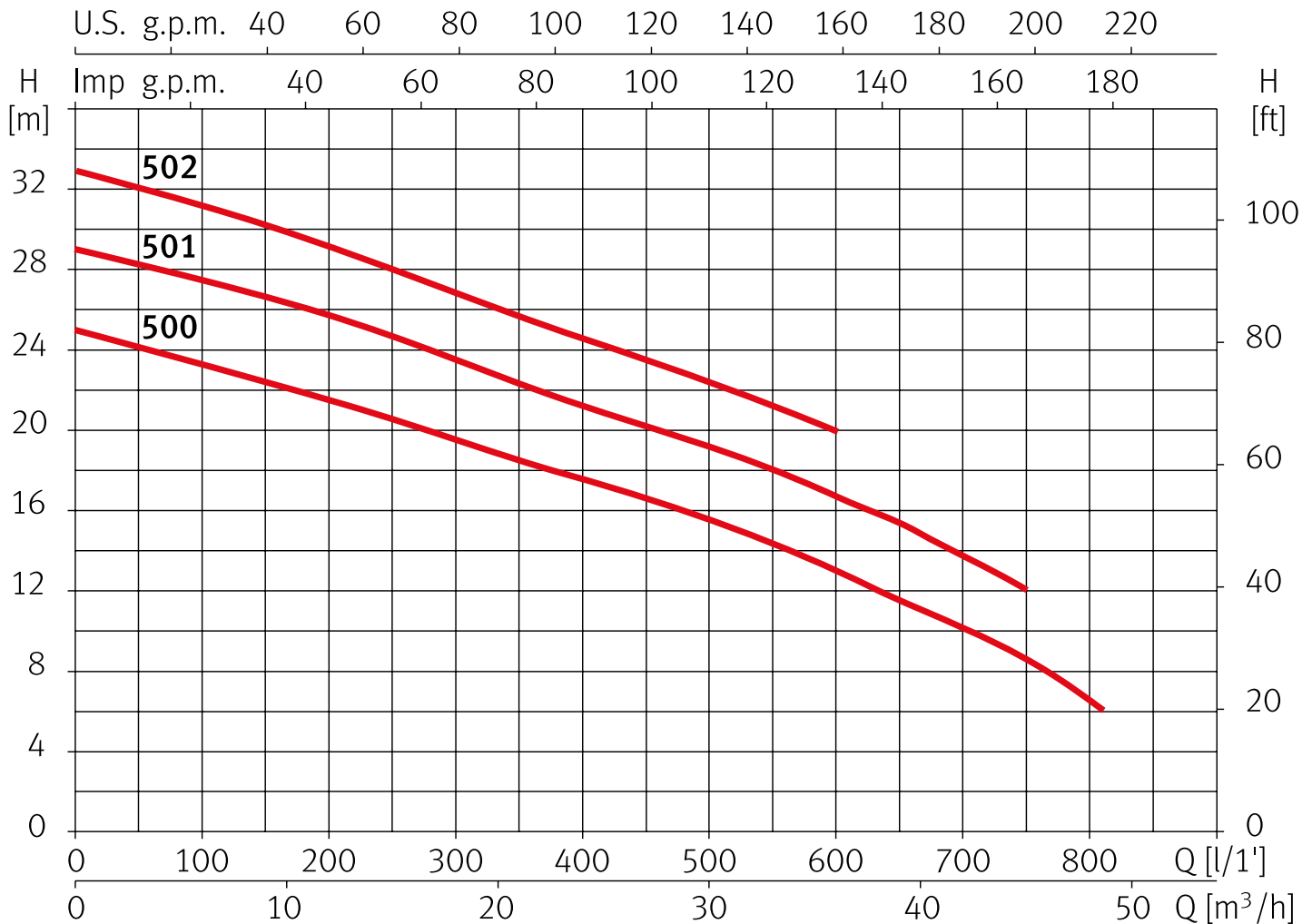
Características constructivas

- Diámetro impulsión: DN 50
- Estanqueidad mediante: Doble cierre mecánico
- Etapas: Bomba centrífuga monoetapa
- Refrigeración motor: Agua
- Tipo de conexión en la impulsión: Brida
- Tipo de impulsor: Vórtex

Drainex 500

Curvas de rendimiento

Performance curves at 2900 rpm



Limites de utilización

- Temperatura máxima del líquido: 40°C.
- Inmersión máxima: Hasta 7 metros
- Paso máximo de sólidos 50mm
- N° arranques máximo del motor: 0.5

Materiales

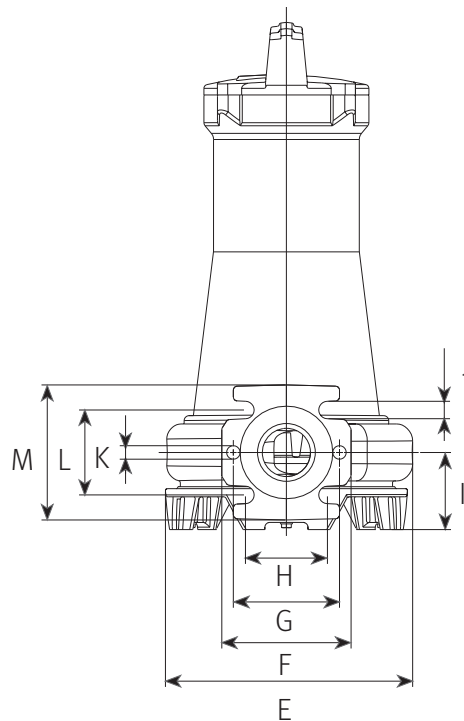
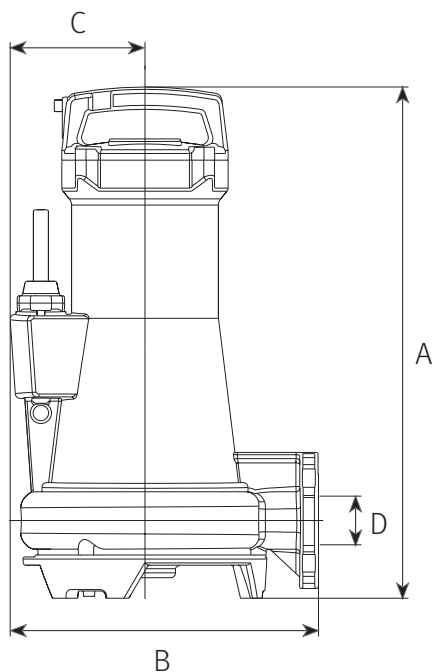
- Cierre mecánico: Carburo de Silicio / Grafito-Alúmina
- Cuerpo de aspiración: Fundición GG20
- Cuerpo de impulsión: Acero gris de fundición
- Cuerpo envolvente: Fundición GG20
- Eje bomba: F114
- Envolvente motor: Fundición GG20
- Impulsor/es: Fundición GG20
- Juntas: NBR/EPDM
- Material del pie-base: Acero gris de fundición
- Portasellos: Fundición GG20
- Tornillería: Acero inoxidable AISI 304

Drainex 500

Dimensiones

Model	A	B	C	D	E	F	G	H	I	J	K	L	M	kg
Drainex 500	526	317	139	Ø50	256	134	110	85	80	18	Ø14	88	140	55
Drainex 501	526	317	139	Ø50	256	134	110	85	80	18	Ø14	88	140	55
Drainex 502	526	317	139	Ø50	256	134	110	85	80	18	Ø14	88	140	55

Impeller ext. Ø: Drainex 500: 140 mm. Drainex 501: 150 mm. Drainex 502: 160 mm.



Aplicaciones

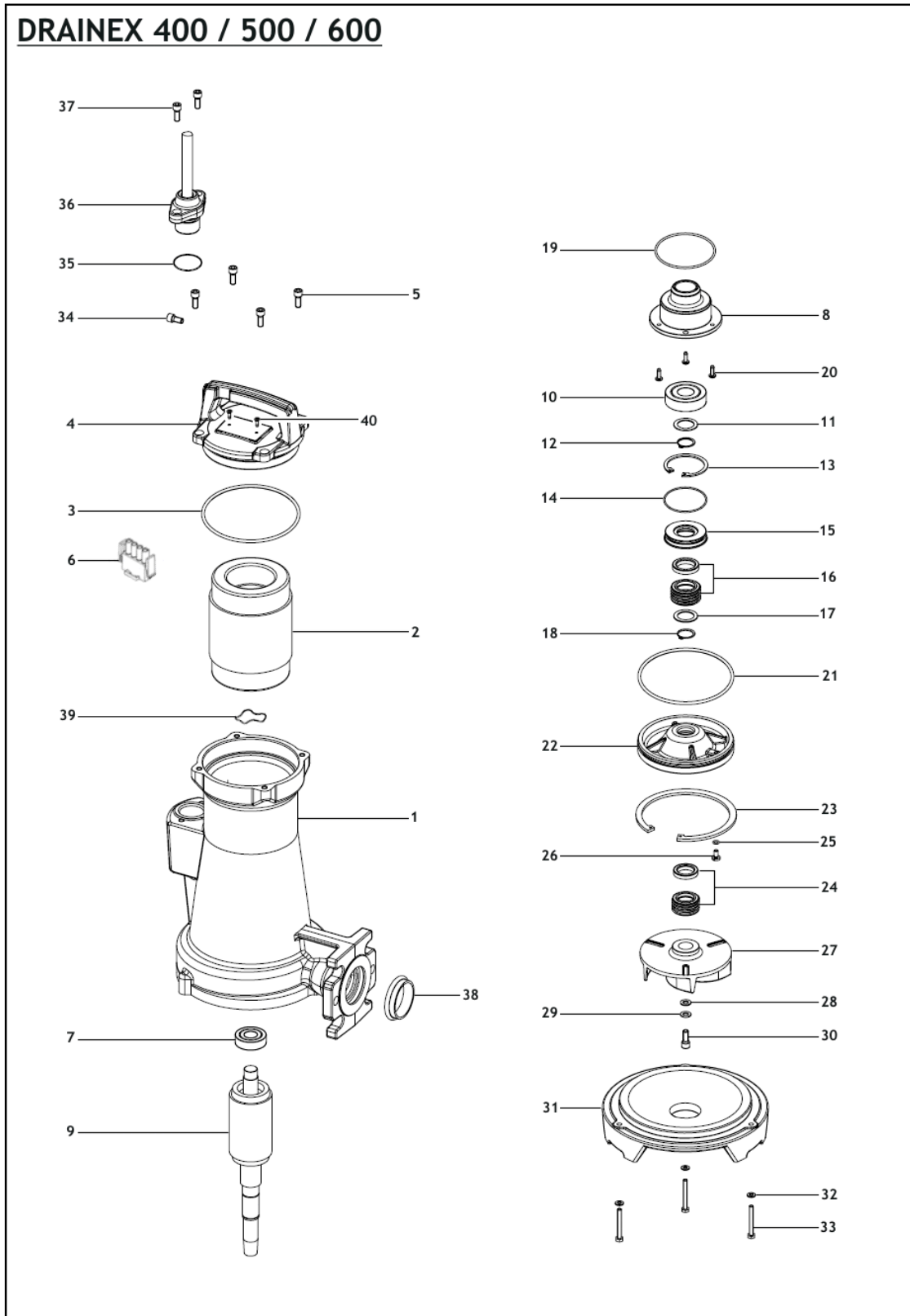
- Evacuación de aguas fecales, residuales, fosas sépticas, aguas de infiltración, pluviales, aguas con carga de sólidos.
- Ámbito doméstico y residencial, industrial, agrícola y en construcción en general.

Equipamiento

- Asa de transporte: Incluida
- Pie/base: Incluido
- Racors: No incluidos
- Tapón de purga: No
- Válvula de retención: No incluida

Drainex 500

Despiece





**PUNTO
BOMBAS**
Equipos para sistemas de bombeo
www.puntobombas.cl