



ESPA

Innovative Solutions



**PUNTO
BOMBAS**
Equipos para sistemas de bombeo

Drainex 600

Electrobombas sumergibles para la evacuación de aguas fecales, residuales, fosas sépticas, aguas de infiltración, pluviales y, en general, aguas con carga de sólidos. Sus usos pueden enmarcarse en el ámbito doméstico y residencial, industrial, agrícola y en construcción en general.

Su diseño se ha concebido con materiales de alta resistencia a la abrasión que les confiere un aspecto muy compacto y robusto. Vienen provistas de brida DIN en la impulsión de DN65 y son muy versátiles, pudiendo instalarse con codos de 90° o con sistema de anclaje automático. Ello les confiere su carácter de bomba robusta para aplicaciones severas y exigentes. Disponen de doble sistema de cierre mecánico en carburo de silicio y cerámica para evitar averías en el motor eléctrico. Todas las partes en contacto con el agua están revestidas con un tratamiento anticorrosivo.

Su motor sobredimensionado las hace excelentes desde el punto de vista de una operación prolongada y sin preocupaciones. Pueden trabajar parcialmente sumergidas, aunque, para un óptimo funcionamiento, se recomienda garantizar su sumergencia. Paso de sólidos de 65 mm.



Datos eléctricos

Modelos trifásicos	Intensidad [A]	Potencia absorbida P1 [kW]	Potencia motor P2	
50 Hz	3~ 400V	3~	[kW]	[HP]
Drainex 600	5,00	3,00	3.7	5.0
Drainex 601	6,00	3,70	3.7	5.0
Drainex 602	8,00	4,80	3.7	5.0

Tabla de funcionamiento hidráulico

Modelos Trifásicos	Caudal [M3/h]	12	24	36	48	60	72	78
Drainex 600	Altura [m]	14.8	13.3	10.4	6.3	3.4		
Drainex 601		18	16.3	14	9.8	6	3.1	
Drainex 602		21	19	16.8	13.3	9	5.8	4.3

Características eléctricas

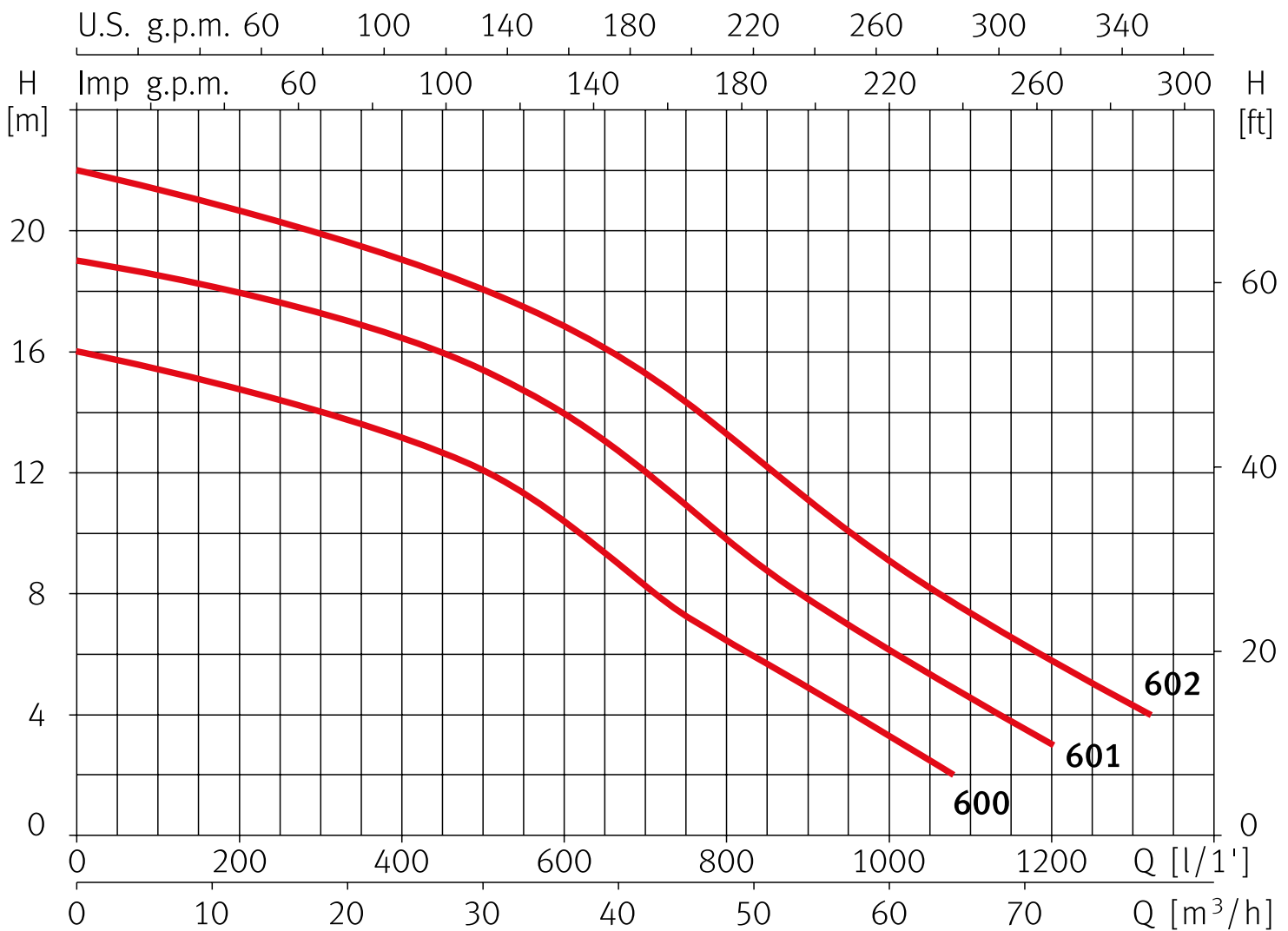
- Aislamiento eléctrico: Clase F
- Factor de servicio: S1
- Grado de protección: IP68
- Tipo de motor: Asíncrono
- Tipo de rotación del motor: Velocidad constante
- Tipo de servicio: Continuo

Características constructivas

- Diámetro impulsión: DN 65
- Estanqueidad mediante: Doble cierre mecánico
- Etapas: Bomba centrífuga monoetapa
- Refrigeración motor: Agua
- Tipo de conexión en la impulsión: Brida
- Tipo de impulsor: Vórtex

Drainex 600

Curvas de rendimiento



Limites de utilización

- Temperatura máxima del líquido: 40°C.
- Inmersión máxima: Hasta 7 metros
- Paso máximo de sólidos 65mm
- N° arranques máximo del motor: 0.5

Materiales

- Cierre mecánico: Carburo de Silicio / Grafito-Alúmina
- Cuerpo de aspiración: Fundición GG20
- Cuerpo de impulsión: Acero gris de fundición
- Cuerpo envolvente: Fundición GG20
- Eje bomba: F114
- Envolvente motor: Fundición GG20
- Impulsor/es: Fundición GG20
- Material del pie-base: Acero gris de fundición
- Portasellos: Fundición GG20
- Tornillería: Acero inoxidable AISI 304

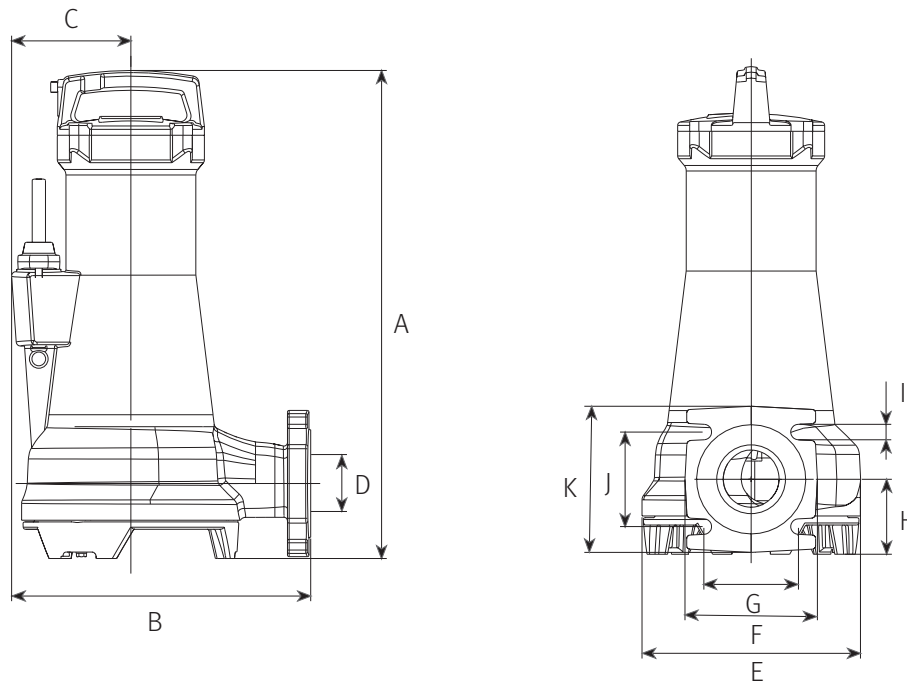
Drainex 600

Dimensiones

Dimensions and weights

Model	A	B	C	D	E	F	G	H	I	J	K	kg
Drainex 600	567	348	139	Ø65	254	154	110	87	18	110	170	60
Drainex 601	567	348	139	Ø65	254	154	110	87	18	110	170	60
Drainex 602	567	348	139	Ø65	254	154	110	87	18	110	170	60

Impeller ext. Ø: Drainex 600: 125 mm. Drainex 601: 135 mm. Drainex 602: 145 mm.



Aplicaciones

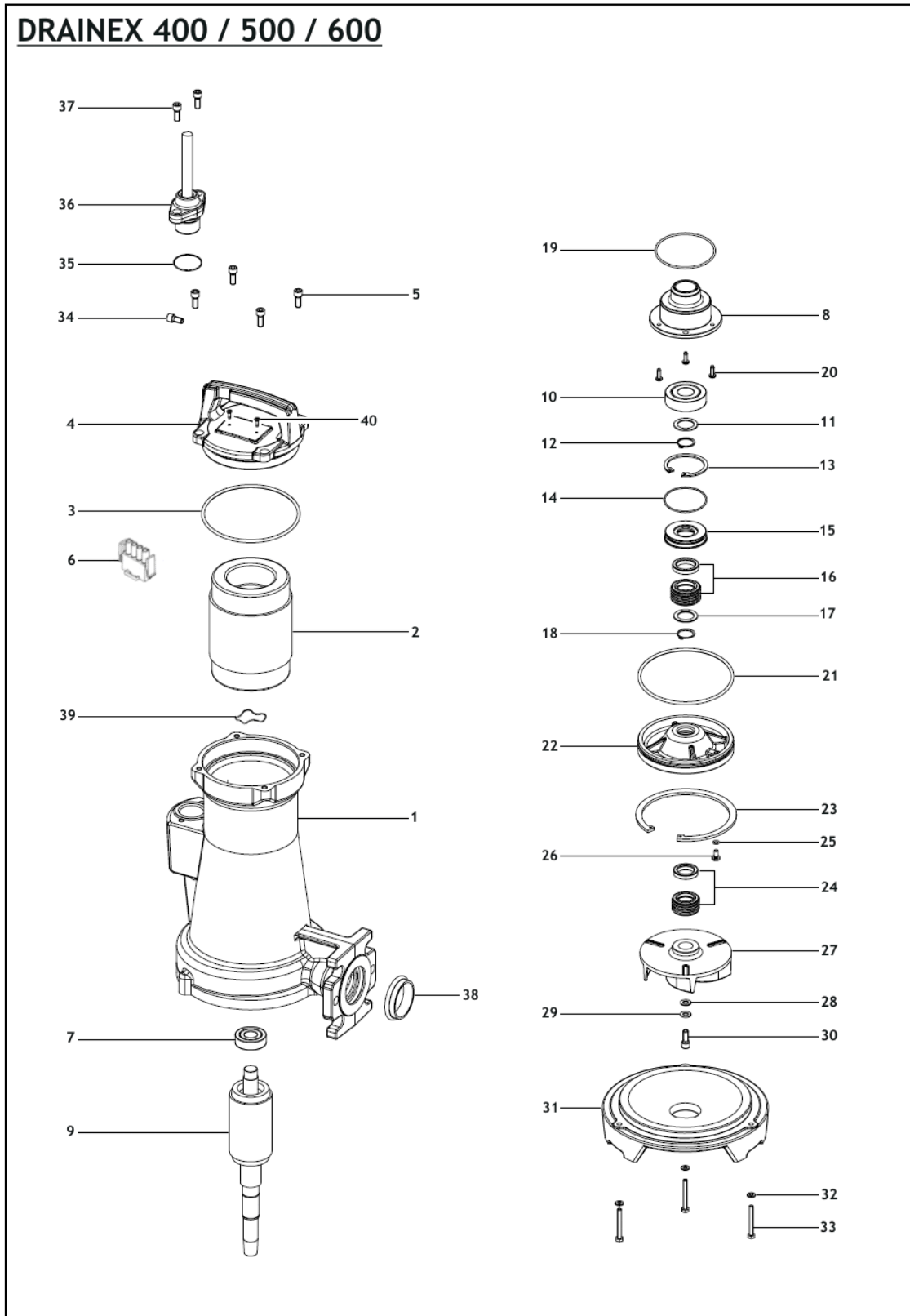
- Evacuación de aguas fecales, residuales, fosas sépticas, aguas de infiltración, pluviales, aguas con carga de sólidos.
- Ámbito doméstico y residencial, industrial, agrícola y en construcción en general.

Equipamiento

- Asa de transporte: Incluida
- Pie/base: Incluido
- Racors: No incluidos
- Tapón de purga: No
- Válvula de retención: No incluida

Drainex 600

Despiece





**PUNTO
BOMBAS**
Equipos para sistemas de bombeo
www.puntobombas.cl