



**ESPA**  
*Innovative Solutions*



**PUNTO  
BOMBAS**  
Equipos para sistemas de bombeo

# Drainex 300

Electrobombas sumergibles para la evacuación de aguas fecales, residuales, fosas sépticas, aguas de infiltración, pluviales y, en general, aguas con carga de sólidos. Sus usos pueden enmarcarse en el ámbito doméstico, residencial, industrial, agrícola y en construcción en general.

Vienen provistas de brida DIN en la impulsión de DN65 son muy versátiles, de modo que pueden instalarse con codos de 90° o con sistema de anclaje automático. Ello les otorga su carácter de bomba robusta para aplicaciones severas y exigentes. Disponen de sistema de cierre mecánico de carburo de silicio y cerámica para evitar averías en el motor eléctrico. Pueden suministrarse con sistema de interruptor de nivel incorporado en las versiones monofásicas para ahorrar al máximo en su instalación. Todas las partes en contacto con el agua están revestidas con un tratamiento anticorrosivo. Su motor sobredimensionado las hace excelentes desde el punto de vista de una operación prolongada y sin preocupaciones. Pueden trabajar parcialmente sumergidas, aunque, para un óptimo funcionamiento, se recomienda sumergir completamente.



## Datos eléctricos

Modelos monofásicos	Modelos trifásicos	Intensidad [A]		Potencia absorbida P1 [kW]		Potencia motor P2		Capacidad condensador [ $\mu$ F]
		1~ 230V	3~ 400V	1~	3~	[kW]	[HP]	
Drainex 300 M	Drainex 300	5,50	2,40	1,20	1,20	1.1	1.5	16 $\mu$ F-450V
Drainex 301 M	Drainex 301	6,80	2,70	1,50	1,50	1.1	1.5	16 $\mu$ F-450V
Drainex 302 M	Drainex 302	7,80	3,00	1,80	1,80	1.1	1.5	16 $\mu$ F-450V

## Tabla de funcionamiento hidráulico

Model	I (A)		P1 (kW)		P2		$\mu$ F	l/min m <sup>3</sup> /h	50	100	200	300	400	500	600	650	
	1~ 230 V	3~ 400 V	1~	3~	(kW)	(HP)			3,0	6,0	12	18	24	30	36	39	
Drainex 300	5,5	2,4	1,2	1,2	1,1	1,5	16	mwc	7,1	6,6	5,4	4,1	2,9	1,8			
Drainex 301	6,8	2,7	1,5	1,5	1,1	1,5	16		9,2	8,5	7	5,6	4,1	2,8	1,5		
Drainex 302	7,8	3	1,8	1,8	1,1	1,5	16		11	10,5	9	7,4	5,8	4,2	2,6	1,8	

## Características eléctricas

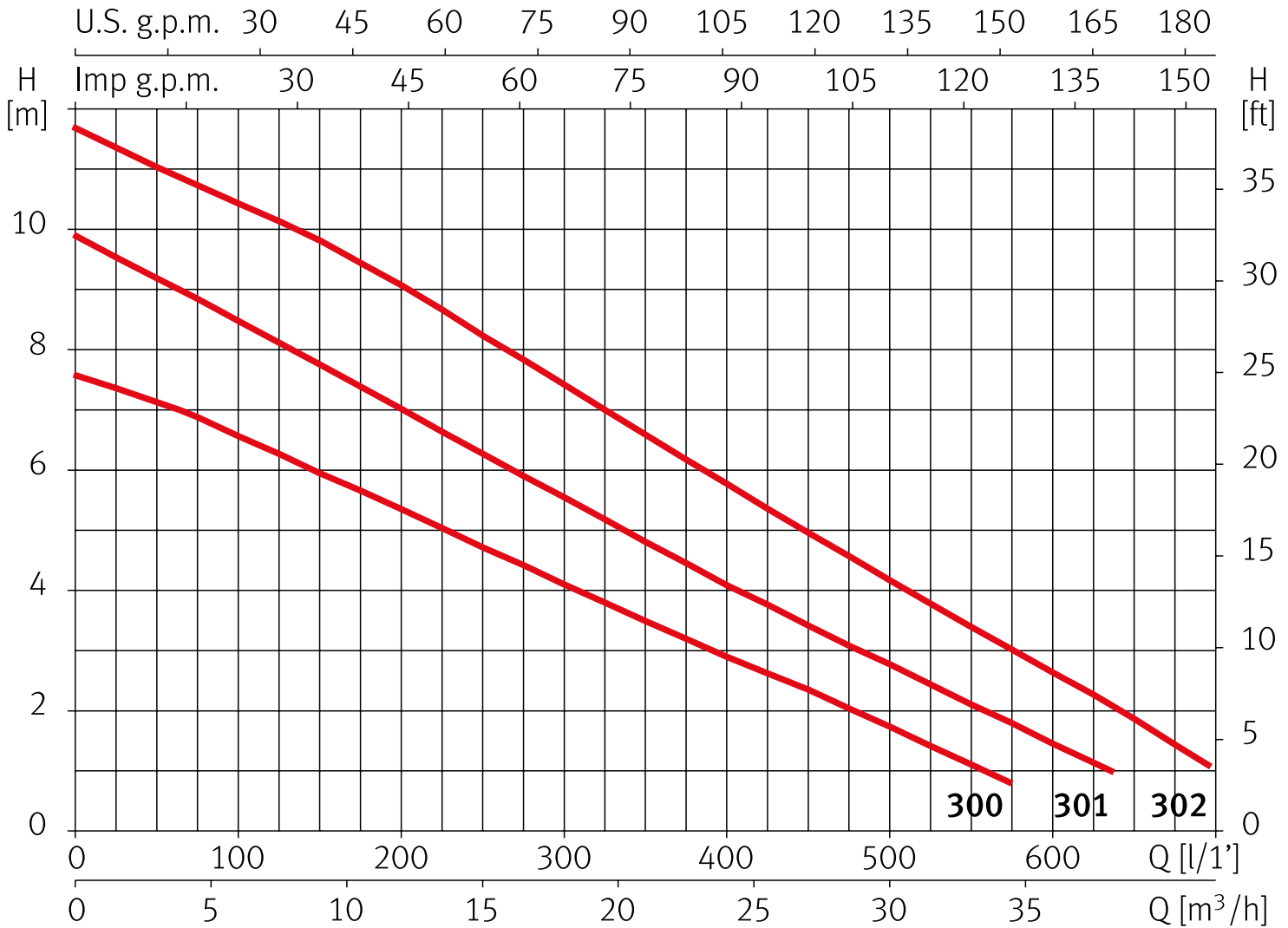
- Aislamiento eléctrico: Clase F
- Factor de servicio: S1
- Grado de protección: IP68
- Tipo de motor: Asíncrono
- Tipo de rotación del motor: Velocidad constante
- Tipo de servicio: Continuo

## Características constructivas

- Diámetro impulsión: DN 65
- Estanqueidad mediante: Cierre mecánico
- Etapas: Bomba centrífuga monoetapa
- Refrigeración motor: Agua
- Tipo de conexión en la impulsión: Brida
- Tipo de impulsor: Vórtex

# Drainex 300

## Curvas de rendimiento



## Limites de utilización

- Temperatura máxima del líquido: 40°C.
- Inmersión máxima: Hasta 7 metros
- Paso máximo de sólidos 65mm
- N° arranques máximo del motor: 0.5

## Materiales

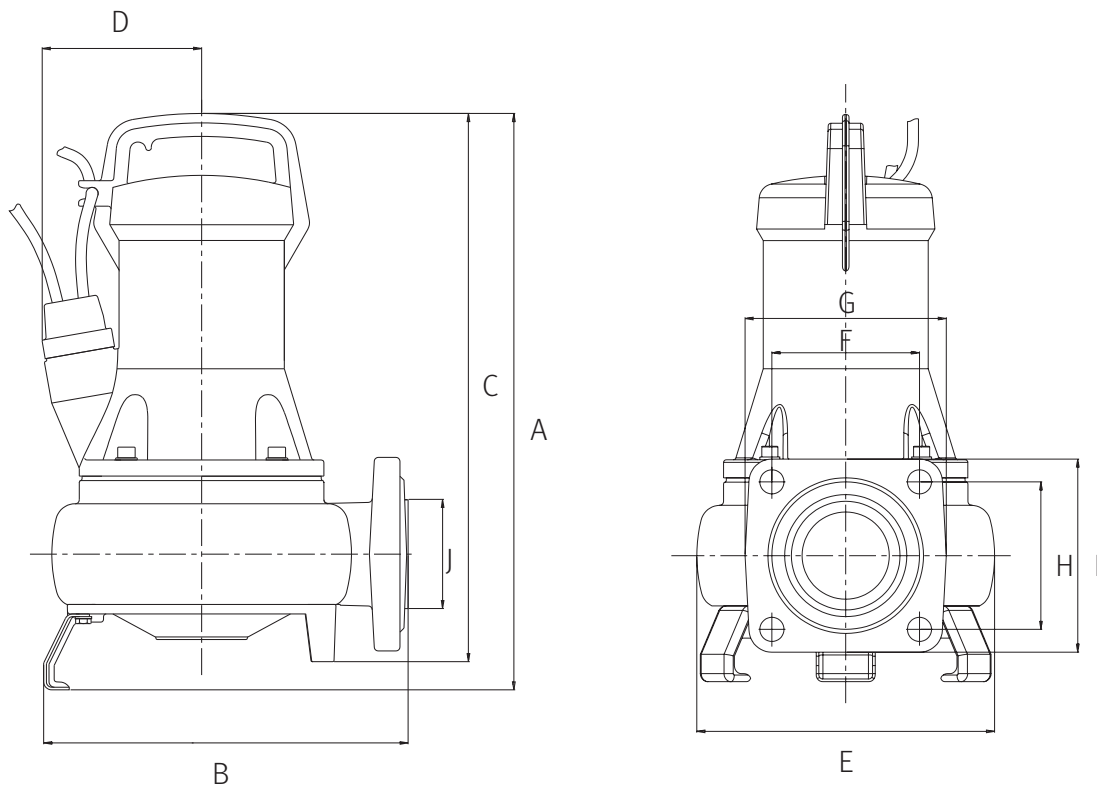
- Cierre mecánico: Cerámica-Carburo de Silicio
- Cuerpo de aspiración: Fundición GG20
- Cuerpo de impulsión: Acero gris de fundición
- Cuerpo envolvente: Acero inoxidable AISI 304
- Eje bomba: Acero inoxidable AISI 420
- Envolvente motor: Fundición GG20
- Impulsor/es: Fundición GG20
- Material del pie-base: Acero gris de fundición
- Portasellos: Fundición GG20
- Tornillería: Acero inoxidable AISI 304

# Drainex 300

## Dimensiones

Model	A	B	C	D	E	F	G	H	I	J	kg
Drainex 300	429	271,5	408	118,7	222	110	150	110	144	2 1/2"	28
Drainex 301	429	271,5	408	118,7	222	110	150	110	144	2 1/2"	28
Drainex 302	429	271,5	408	118,7	222	110	150	110	144	2 1/2"	28

Impeller ext. Ø: Drainex 300: 105 mm. Drainex 301: 115 mm. Drainex 302: 124 mm.



## Aplicaciones

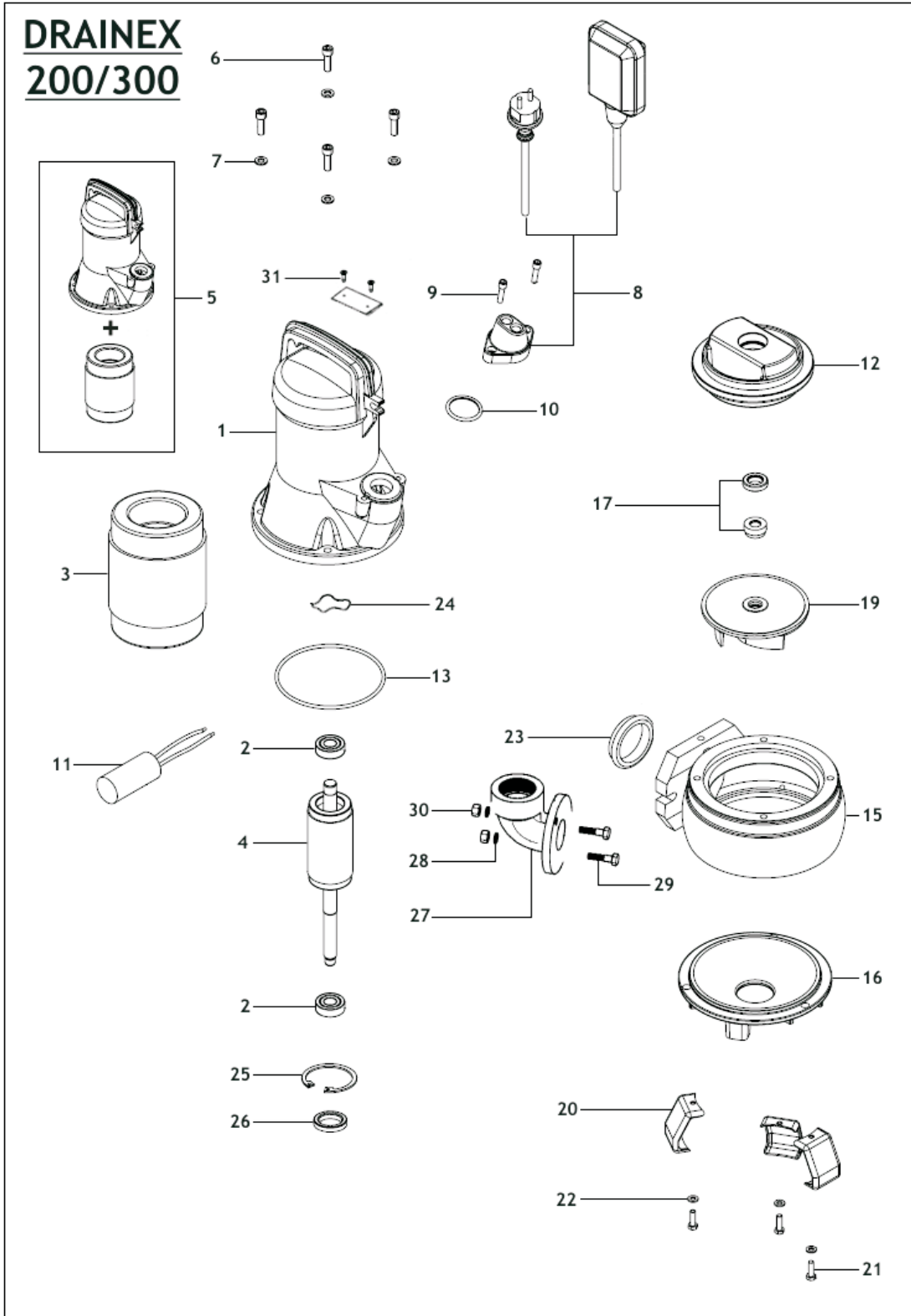
- Evacuación de aguas fecales, residuales, fosas sépticas, aguas de infiltración, pluviales y aguas con carga de sólidos.
- Ámbito doméstico y residencial, industrial, agrícola y en construcción en general.

## Equipamiento

- Asa de transporte: Incluida
- Pie/base: Incluido
- Racors: No incluidos
- Tapón de purga: No
- Válvula de retención: No incluida

# Drainex 300

Despiece



09/07/10



**PUNTO  
BOMBAS**  
Equipos para sistemas de bombeo  
[www.puntobombas.cl](http://www.puntobombas.cl)