



**ESPA**  
*Innovative Solutions*



**PUNTO  
BOMBAS**  
Equipos para sistemas de bombeo

# Vigila SS

Electrobombas sumergibles muy robustas fabricadas en acero inoxidable para el drenaje, evacuación de aguas limpias, aguas de infiltración y vaciado de estanques, piscinas y depósitos y en instalaciones permanentes para evitar inundaciones de sótanos.

Su robustez ha sido especialmente concebida para su uso en trasvases de aguas entre depósitos y cisternas y vaciados de emergencia en sumideros, garajes y sótanos inundados y en aplicaciones severas con aguas poco cargadas. Incluyen un sistema de cierre mecánico en carburo de silicio y óxido de aluminio para una óptima estanqueidad. Se suministran con 10 m de cable eléctrico con enchufe e interruptor de nivel para automatizar su funcionamiento dependiendo del nivel de agua.

Permiten un importante paso de partículas sólidas de hasta 7mm, lo que les confiere una utilidad y operación libre de sobresaltos. Su motor se refrigera con la misma agua de impulsión.



## Datos eléctricos

Modelos monofásicos	Intensidad [A]	Potencia absorbida P1 [kW]		Potencia motor P2		Capacidad condensador [ $\mu$ F]
		[kW]	[HP]	[kW]	[HP]	
50 Hz	1~ 230V	1~				1~
Vigila SS 750M	2,40	0,55		0.25	0.33	12 $\mu$ F-450V
Vigila SS 1000M	3,50	0,80		0.5	0.75	12 $\mu$ F-450V
Vigila SS 1250M	5,00	1,10		0.9	1.2	16 $\mu$ F-450V

## Tabla de funcionamiento hidráulico

230 V 50 Hz	230/400 V 50 Hz	A			P1 (kW)		kW	HP	$\mu$ F	l/min m <sup>3</sup> /h	25	50	100	125	150	175	225	275	
		1~ 230 V	3~		1~	3~													
			230 V	400 V															
Vigila SS 750M		2.4			0.55		0.25	0.33	12		9,1	8,3	6,5	5,4	4,1	2,4			
Vigila SS 1000M		3.5			0.8		0.5	0.75	12		11,1	10,5	9	8,2	7,1	6	2,6		
Vigila SS 1250M		5.0			1.1		0.9	1.2	16		13,2	12,8	11,8	11,2	10,4	9,4	6,5	2,5	

## Características eléctricas

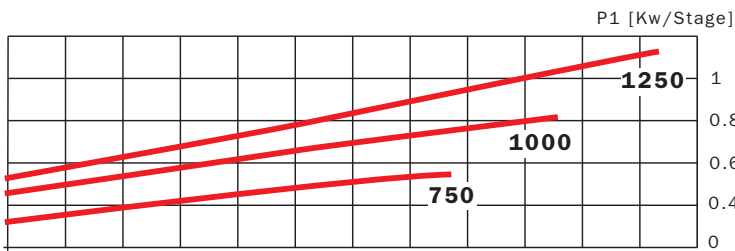
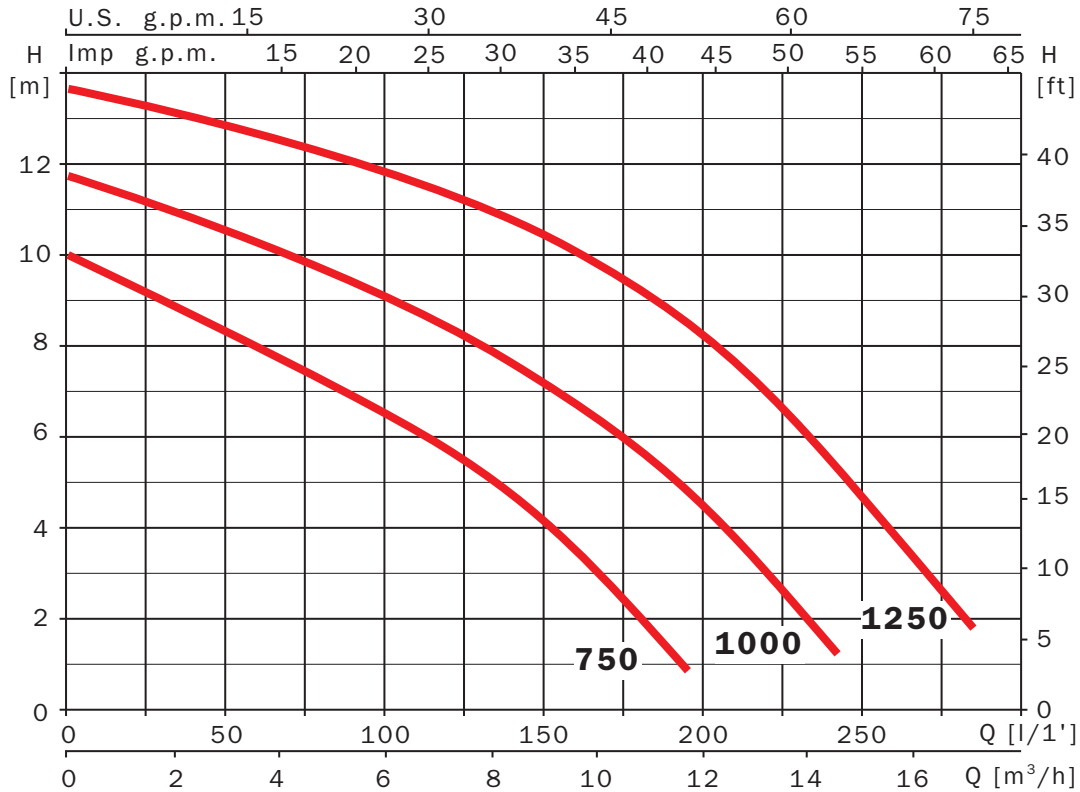
- Aislamiento eléctrico: Clase F
- Factor de servicio: S1
- Grado de protección: IP68
- Tipo de motor: Asíncrono
- Tipo de rotación del motor: Velocidad constante
- Tipo de servicio: Continuo

## Características constructivas

- Diámetro impulsión: 1 1/4" (Hi)
- Estanqueidad mediante: Cierre mecánico
- Etapas: Bomba centrífuga monoetapa
- Refrigeración motor: Agua
- Tipo de conexión en la impulsión: Rosca

# Vigila SS

## Curvas de rendimiento



## Limites de utilización

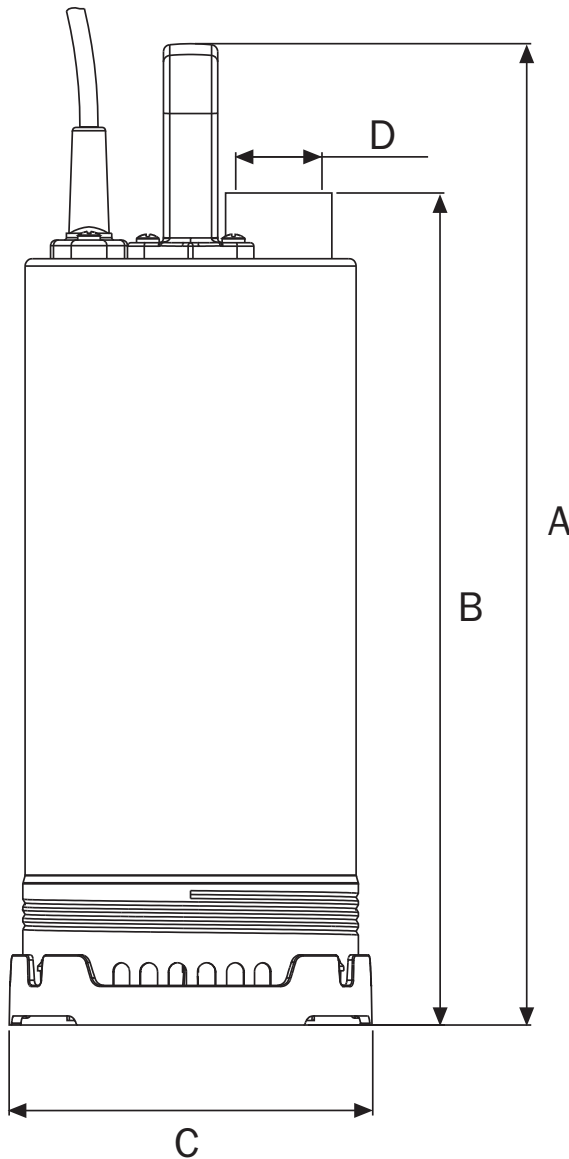
- Temperatura máxima del líquido: 40°C.
- Inmersión máxima: Hasta 7 metros
- Paso máximo de sólidos: 7mm
- N° arranques máximo del motor: 0.5

## Materiales

- Cierre mecánico: Alúmina-Carburo de Silicio
- Cuerpo de aspiración: PP + 30% GF
- Cuerpo de impulsión: Acero inoxidable AISI 304
- Cuerpo envolvente: Acero inoxidable AISI 304
- Eje Bomba: Acero inoxidable AISI 420
- Envolvente motor: Acero inoxidable AISI 304
- Impulsor/es: Goma TPU 65Sh reforzado con hierro bicromado
- Juntas: NBR
- Material del pie-base: PP + 30% GF
- Portasellos: PP + 30% FV
- Prefiltro: Acero inoxidable AISI 304
- Tornillería: Acero inoxidable AISI 304

# Vigila SS

Dimensiones



	A	B	C	D	Kg
<b>Vigila SS 750M</b>	434	380	160	1 1/4"	8.7
<b>Vigila SS 1000M</b>	454	400	160	1 1/4"	9.6
<b>Vigila SS 1250M</b>	474	420	160	1 1/4"	11

## Aplicaciones

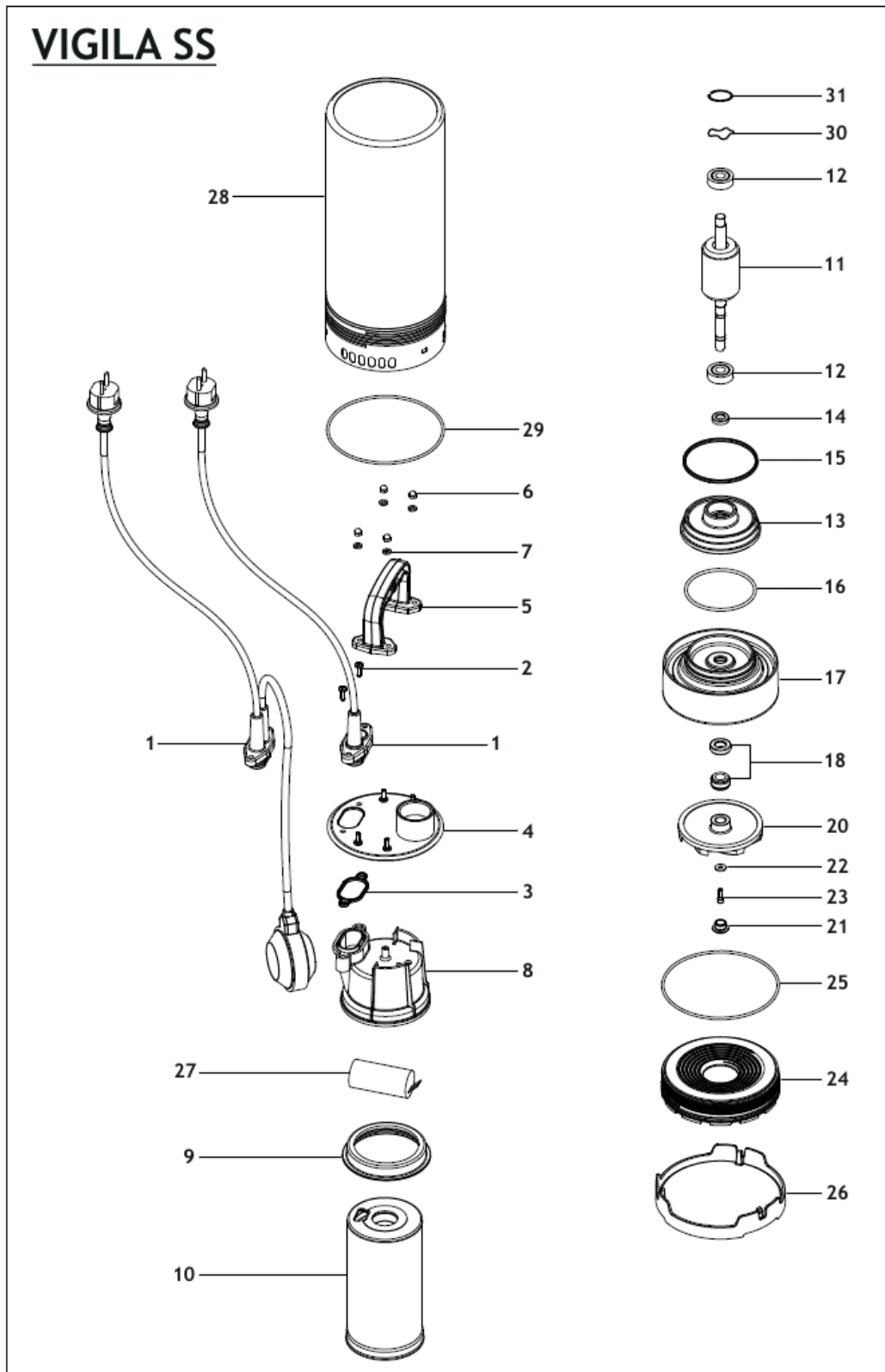
- Evacuación, trasvase y vaciado de aguas de aguas residuales con pequeños sólidos en suspensión.

## Equipamiento

- Asa de transporte: Incluida
- Pie/base: Incluido
- Racors: No incluidos
- Tapón de purga: No
- Válvula de retención: No incluida

# Vigila SS

Despiece





**PUNTO  
BOMBAS**  
Equipos para sistemas de bombeo  
[www.puntobombas.cl](http://www.puntobombas.cl)