

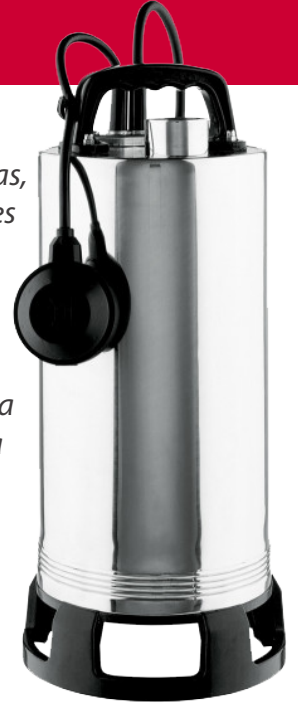


ESPA
Innovative Solutions



**PUNTO
BOMBAS**
Equipos para sistemas de bombeo

Vigilex SS



Electrobombas sumergibles muy robustas para el drenaje, evacuación de aguas cargadas y sucias, aguas de infiltración y vaciado de estanques, piscinas y depósitos y en instalaciones permanentes para evitar inundaciones de sótanos. También se usan en trasvases de aguas entre depósitos y cisternas y vaciados de emergencia en sumideros, garajes y sótanos inundados e incluso en sumideros con aguas fecales.

Incluyen un sistema de cierre mecánico en carburo de silicio y óxido de aluminio para una óptima estanqueidad. Se suministran con 10 m de cable eléctrico con enchufe e interruptor de nivel para automatizar su funcionamiento dependiendo del nivel de agua.

Permiten un importante paso de partículas sólidas de hasta 50 mm, lo que les confiere una utilidad y operación libre de sobresaltos gracias al diseño de su hidráulica con impulsor desplazado vórtex. Su motor se refrigera con la misma agua de impulsión.

Datos eléctricos

Modelos monofásicos	Intensidad [A]	Potencia absorbida P1 [kW]	Potencia motor P2		Capacidad condensador [μ F]
			[kW]	[HP]	
50 Hz	1~ 230V	1~			1~
Vigilex SS 850M	2,80	0,60	0.37	0.5	12 μ F-450V
Vigilex SS 1100M	3,70	0,80	0.75	1.0	12 μ F-450V
Vigilex SS 1350M	4,70	1,00	0.9	1.2	16 μ F-450V

Tabla de funcionamiento hidráulico

230 V 50 Hz	230/400 V 50 Hz	A			P1 (kW)		kW	HP	μ F	l/min m ³ /h	25	50	100	150	200	250	300	320	
		1~	3~		1~	3~													
		230 V	230 V	400 V	1~	3~													
Vigilex SS 850M		2.8			0.6		0.37	0.5	12		7,4	6,8	5,1	3,4	1,6				
Vigilex SS 1100M		3.7			0.8		0.75	1	12		9,5	8,8	7,2	5,5	3,6	1,6			
Vigilex SS 1350M		4.7			1		0.9	1.2	16		11,1	10,5	9,2	7,7	6,2	4,2	2,2	1,2	

Características eléctricas

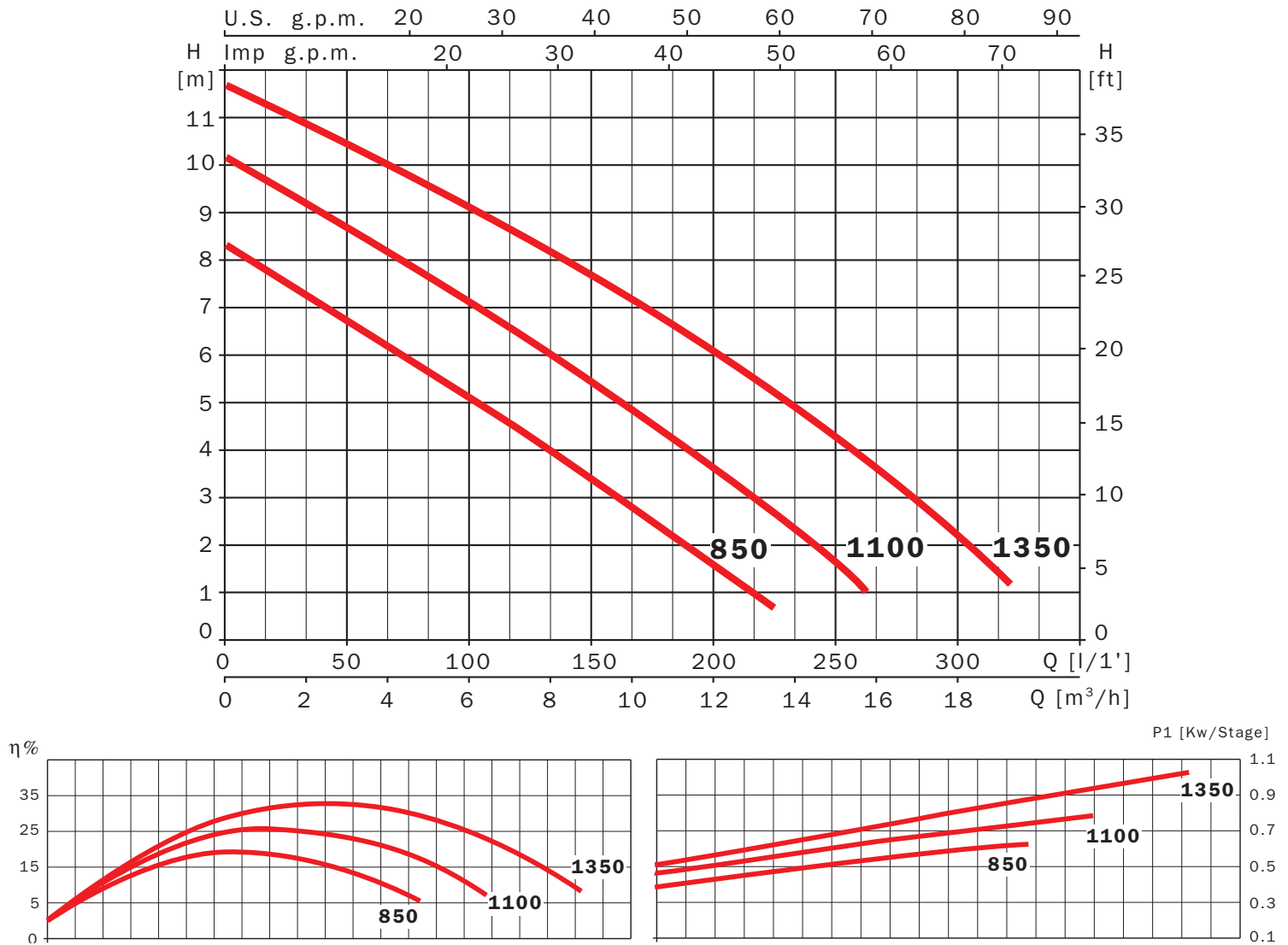
- Aislamiento eléctrico: Clase F
- Factor de servicio: S1
- Grado de protección: IP68
- Tipo de motor: Asíncrono
- Tipo de rotación del motor: Velocidad constante
- Tipo de servicio: Continuo

Características constructivas

- Diámetro impulsión: 1 1/2" (Hi)
- Estanqueidad mediante: Cierre mecánico
- Etapas: Bomba centrífuga monoetapa
- Refrigeración motor: Agua
- Tipo de conexión en la impulsión: Rosca
- Tipo de impulsor: Vórtex

Vigilex SS

Curvas de rendimiento



Limites de utilización

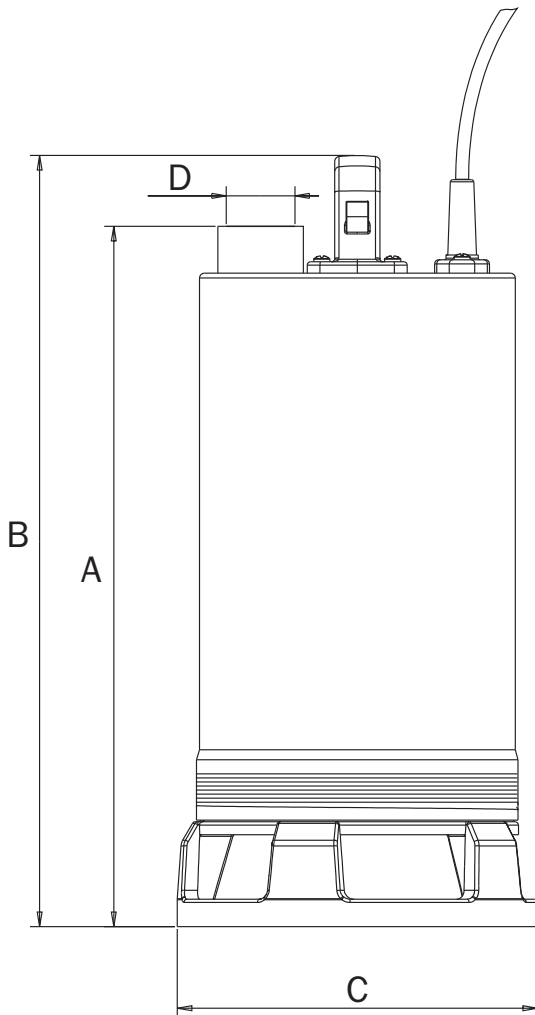
- Temperatura máxima del líquido: 40°C.
- Inmersión máxima: Hasta 7 metros
- Paso máximo de sólidos: 50mm
- N° arranques máximo del motor: 0.5

Materiales

- Cierre mecánico: Alúmina-Carburo de Silicio
- Cuerpo de aspiración: PP + 30% GF
- Cuerpo de impulsión: Acero inoxidable AISI 304
- Cuerpo envolvente: Acero inoxidable AISI 304
- Eje Bomba: Acero inoxidable AISI 420
- Envolvente motor: Acero inoxidable AISI 304
- Impulsor/es: PP + 30% GF con inserto de latón
- Juntas: NBR
- Material del pie-base: PP + 30% GF
- Portasellos: PP + 30% FV
- Prefiltro: PP + 30% GF
- Tornillería: Acero inoxidable AISI 304

Vigilex SS

Dimensiones



	A	B	C	D	Kg
Vigilex SS 850M	434.5	478.5	223.5	1 ^{1/2} "	11.1
Vigilex SS 1100M	454.5	498.5	223.5	1 ^{1/2} "	12
Vigilex SS 1350M	474.5	518.5	223.5	1 ^{1/2} "	13.5

Aplicaciones

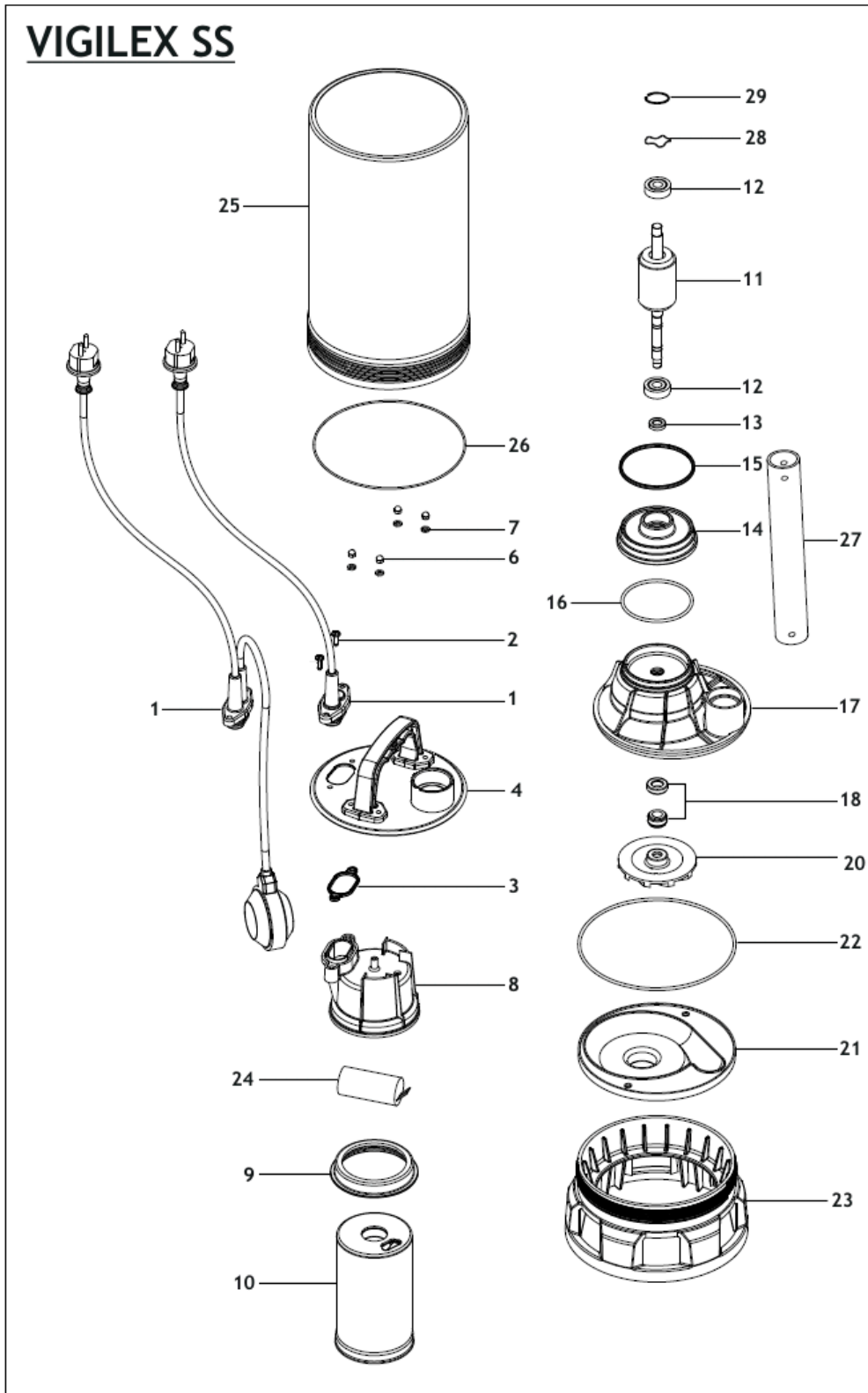
- Evacuación, trasvase y vaciado de aguas de aguas residuales con sólidos en suspensión.

Equipamiento

- Asa de transporte: Incluida
- Pie/base: Incluido
- Prefiltro: Incluido
- Racors: No incluidos
- Tapón de purga: No
- Válvula de retención: No incluida

Vigilex SS

Despiece





**PUNTO
BOMBAS**
Equipos para sistemas de bombeo
www.puntobombas.cl