

FPS

SERIE BCS

**SUMERGIBLE
INATASCABLE PARA
AGUAS SERVIDAS**

50 Hz



Bomba Franklin Electric Serie BCS está diseñada para manejar absolutamente las más demandadas y exigentes aplicaciones tanto comerciales como industriales y están respaldadas por larga reputación de calidad de Franklin Electric.



Franklin Electric

SERIE DE BOMBEO BCS

- Usada para una multitud de propósitos en aplicaciones comerciales e industriales, tales como: Servicios de alcantarillado, Efluentes, Irrigación y Desagüe.

CARACTERÍSTICAS

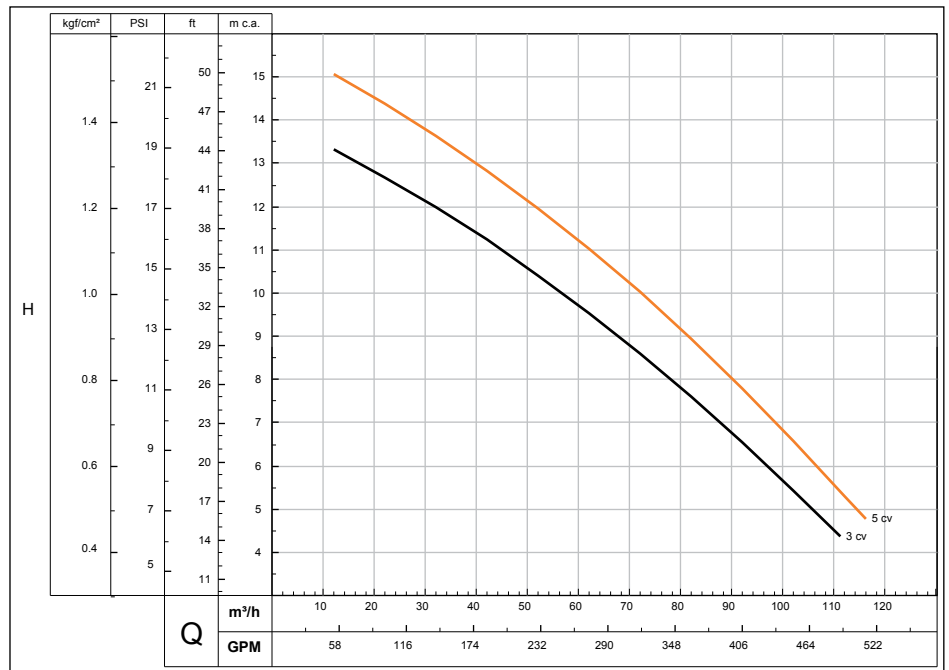
- Sello mecánico dual: Carburo de Silicio / Carburo de Silicio.
- Impulsor: Hierro dúctil, dos alabes tipo semi-abierto, balanceado, Salida de la bomba con alabes inatascables para proteger el sello mecánico y ayudar con el empuje de la carga.
- Sensor de Humedad: Detección integrada de falla en sello de cámara de aceite, se enviará una señal al panel de control de la bomba indicando que se ha producido una falla, la bomba deberá ser retirada para ser enviada a servicio.
- Motor: Motor Diseñado para funcionamiento continuo cuando la bomba está totalmente sumergida (40 ° C máximo), cuenta con aislamiento Clase F.
- Plato de desgaste: Ajustable en campo, eliminando la necesidad de reemplazar el anillo de desgaste.

ESPECIFICACIONES

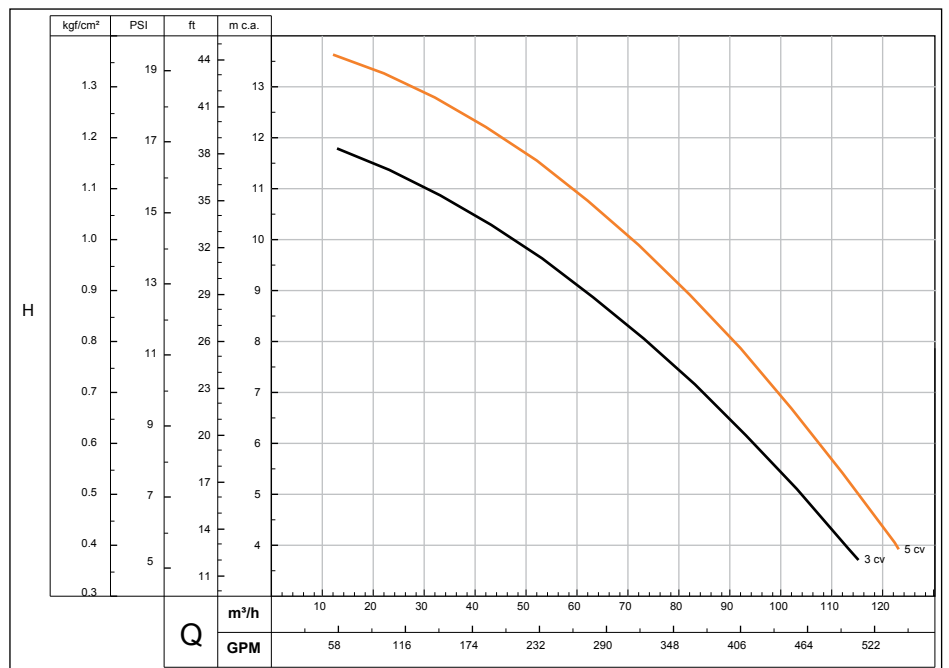
- Flange horizontal de descarga (# 125 Brida ANSI)
- Cable de alimentación - 4x6mm² - 10m
- Cable del sensor - 3x1,5mm² - 10m
- Aislamiento del motor clase F
- Motor de servicio continuo (Temperatura Máxima 40 °C)
- Cojinete de bolas inferior de doble hilera
- Eje de motor acero inoxidable clase 300
- Sonda de indicación de humedad en cámara de aceite
- Fijaciones en acero inoxidable clase 300
- Carcasa del motor, Impulsor y cámara de sello en Hierro fundido
- Sistema de sello de carcasa del motor en Fluoroelastómero (FKM)
- Sello mecánico: Carburo de Silicio - Carburo de Silicio

RENDIMIENTO

BCS-365



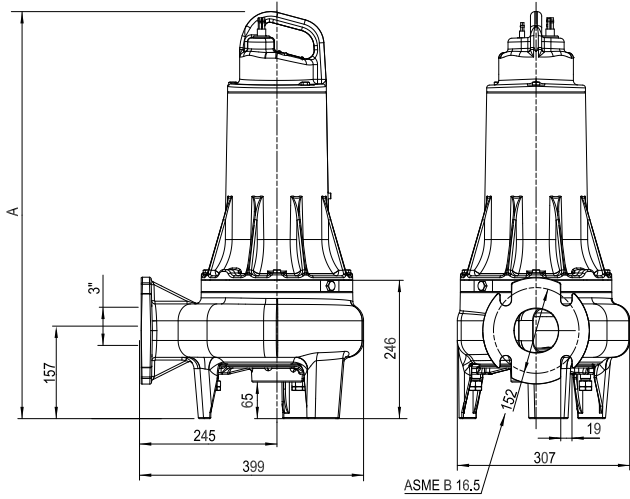
BCS-475



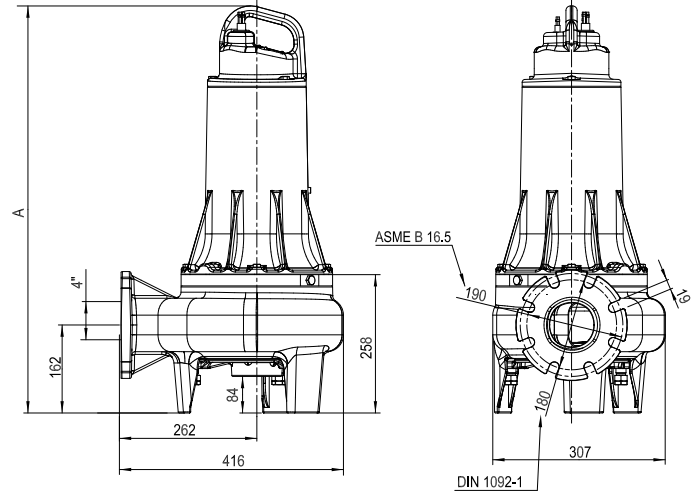
DIMENSIONES (MM)



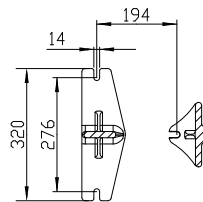
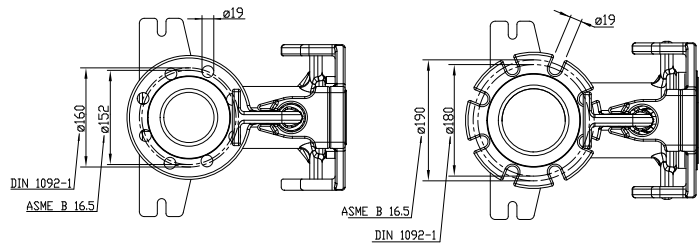
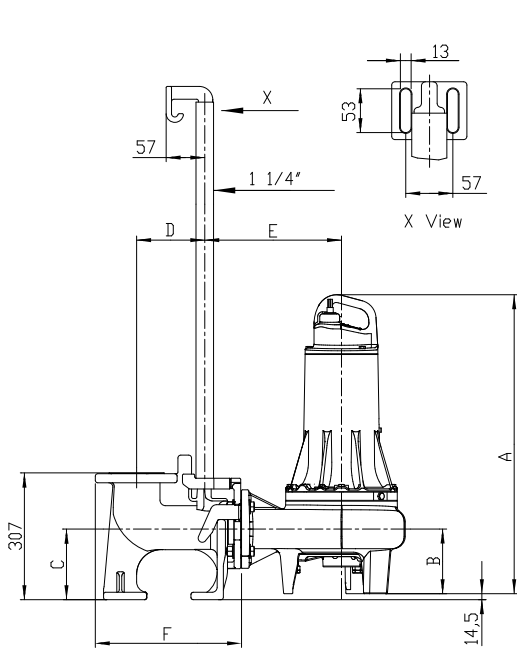
BCS-365



BCS-475



PEDESTAL



	BCS-365		BCS-475	
HP	3HP	5HP	3HP	5HP
A	679	724	691	736
B	157	157	162	162
C	171	171	176	176
D	165	165	175	175
E	331	331	351	351
F	320	320	340	340
Peso de bomba con cable estándar (kg)	86	89	89	92
Peso de pedestal (kg)	30	30	33	33

INFORMACIÓN DE MODELO

Modelo	HP	Volts	Hz	Descarga (Inches)	Máxima altura (m)	Paso máximo de sólidos (mm)	Impulsor (mm)	Trifásico
								No. Parte
BCS-365 3T	3	380	50	3	15	63	175	87109716-00
BCS-365 5T	5	380	50	3	18	63	190	87109717-00
BCS-475 3T	3	380	50	4	14	76	166	87109717-00
BCS-475 5T	5	380	50	4	16	76	178	97109721-00

Modelo	No. Parte
Codo FWS 3	87109916-00
Codo FWS 4	87109917-00



Franklin Electric Chile Limitada.

Lo Echevers 550 - Bodega 1
Quilicura, Santiago, Chile
Teléfono: +562 28969340
Email: franklinchile@fele.com
www.franklinwater.cl