

Eficiencia
Energética

Bombas Centrífuga 82HYCPM158 - 82HYCPM180

Temperatura del líquido hasta 40°C

Temperatura ambiente hasta 40°C

Tipo de líquidos a succionar: Agua limpia y líquidos no corrosivos

Cuerpo de bomba en hierro fundido

Con tratamiento electroforético

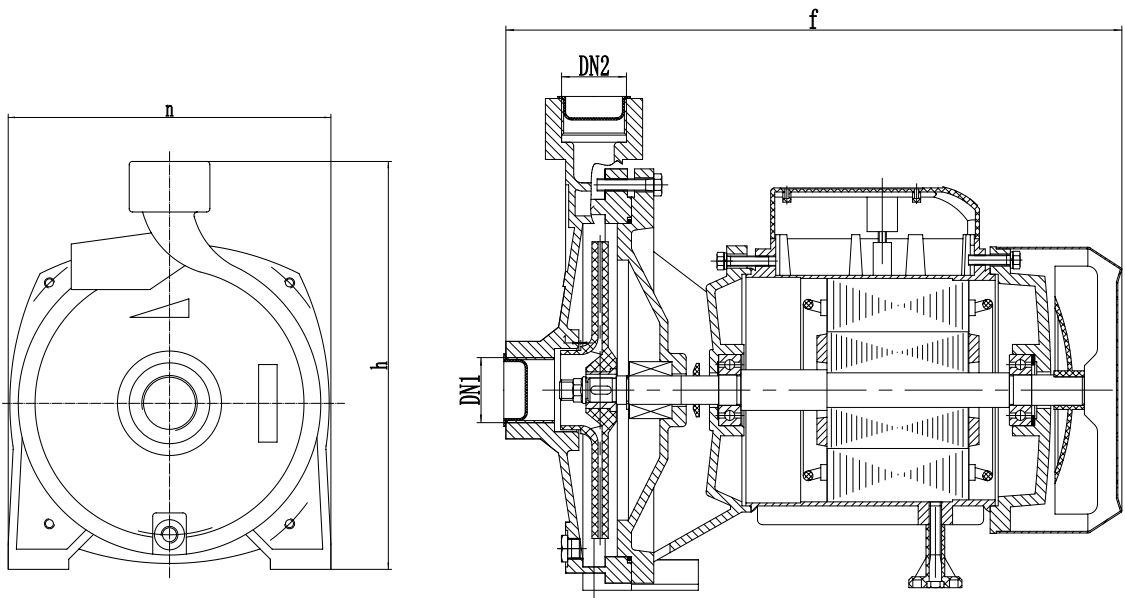
Eje de acero inoxidable (AISI 304)

Clase de aislamiento clase B (135°C)

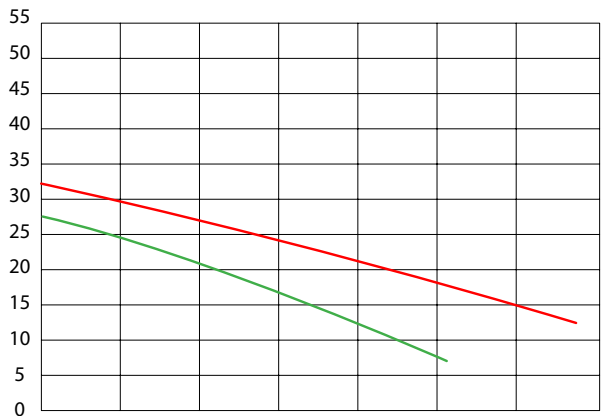
Clase de protección IPX4



Modelo	Potencia		Voltaje	Succión/ Descarga	Flujo max.	Altura max	Succión max
	Kw	HP					
82HYCPM158	0,75	1	220	1" x 1"	118	30	8
82HYCPM180	1,1	1,5	220	1,25" x 1"	128	40	8



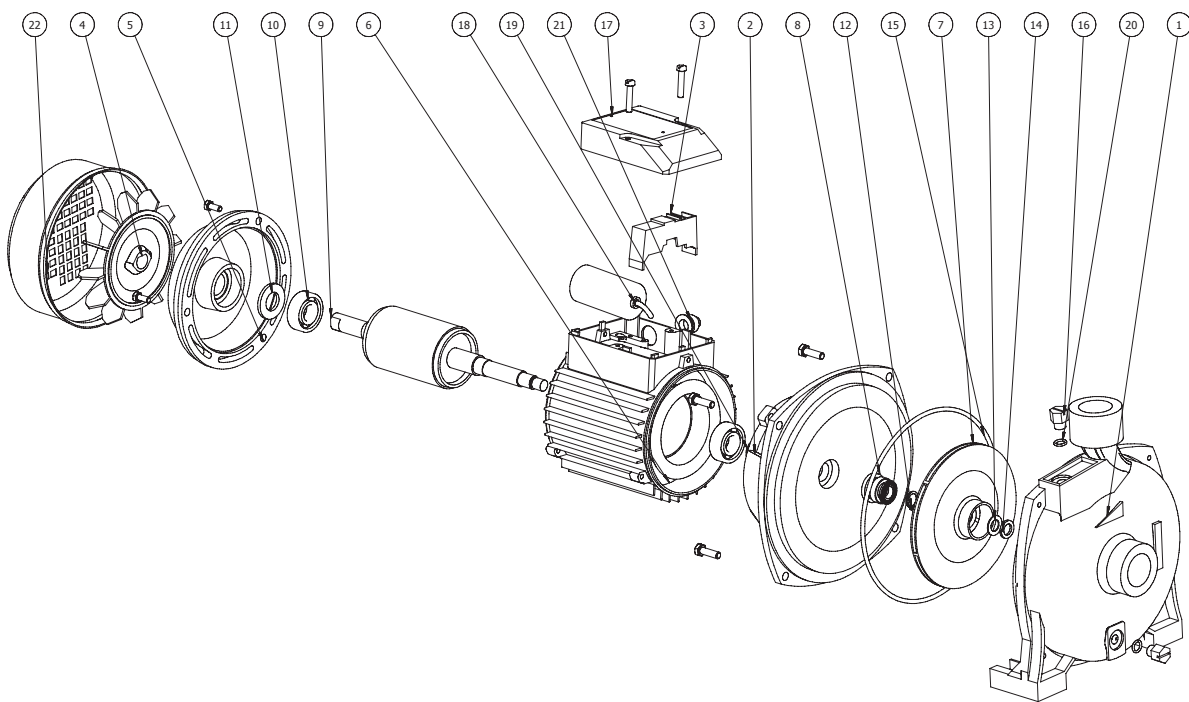
Modelo	DN1	DN2	Dimensiones (mm)		
			n	h	f
82HYCPM158	1"	1"	185	245	310
82HYCPM180	1,25"	1"	205	260	345



Q	m ³ /h	0	1,2	2,4	3,6	4,8	6,0	7,2
	l/min	0	20	40	60	80	100	120
H (m)		28	24,8	21,5	17	12,5	6,5	
		32	29,5	27,5	24	21,5	18,5	14,5

0 20 40 60 80 100 120 140 L/min
 0 1 2 3 4 5 6 7 8 m³/h

82HYCPM158 82HYCPM180



1	Cuerpo bomba	12	Anillo de bloqueo
2	Cubierta frontal motor	13	Golilla
3	Terminal de conexiones	14	Golilla
4	Ventilador	15	O Ring
5	Tapa terminal motor	16	Tapón de cebado
6	Cuerpo motor	17	Caja terminal
7	Impulsor	18	Condensador
8	Sello mecánico	19	Golilla
9	Rotor	20	O Ring
10	Rodamiento	21	Prensa cable
11	Golilla de presión	22	Tapa ventilador