

Eficiencia  
Energética

**Bombas Centrífuga doble impulsor 82HY2CM52 - 82HY2CM60**

Temperatura del líquido hasta 40°C

Temperatura ambiente hasta 40°C

Tipo de líquidos a succionar: Agua limpia y líquidos no corrosivos

Cuerpo de bomba en hierro fundido

Con tratamiento electroforético

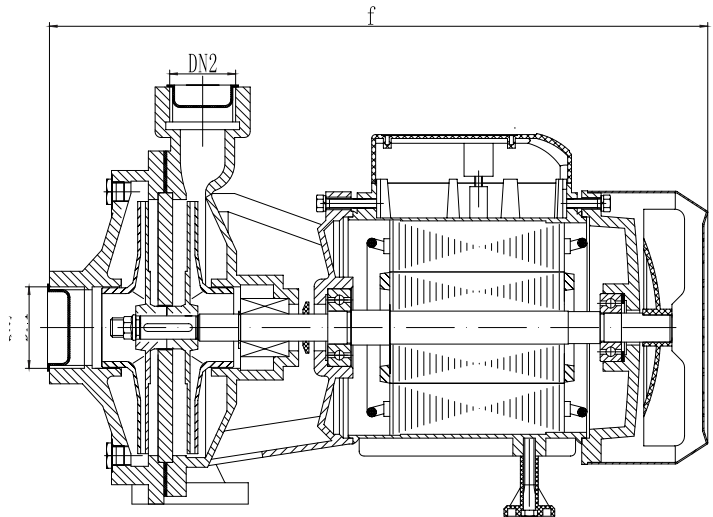
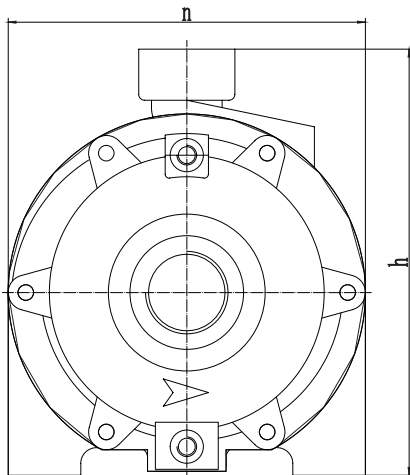
Eje de acero inoxidable (AISI 304)

Clase de aislamiento clase B (135°C)

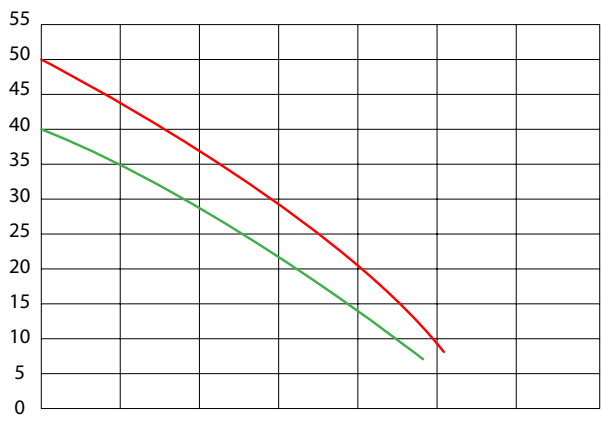
Clase de protección IPX4



Modelo	Potencia		Voltaje	Succión/ Descarga	Flujo max.	Altura max	Succión max
	Kw	HP					
82HY2CM52	1	1,5	220	1,25" x 1"	100	40	8
82HY2CM60	1,5	2	220	1,25" x 1"	100	50	8



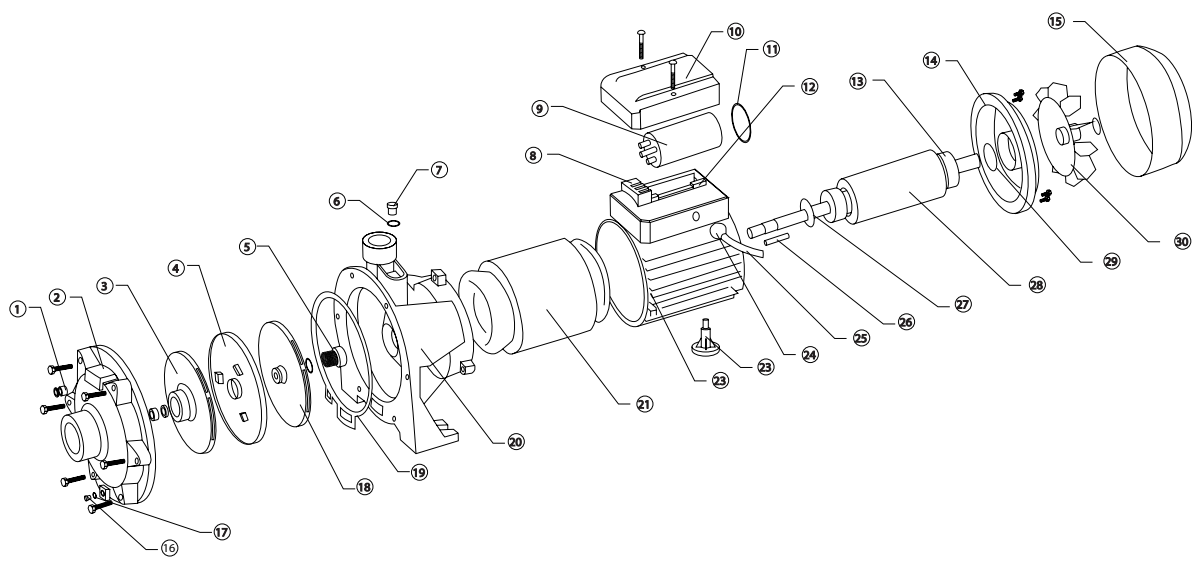
Modelo	DN1	DN2	Dimensiones (mm)		
			n	h	f
82HY2CM52	1,25"	1"	220	275	390
82HY2CM60	1,25"	1"	220	275	390



Q	m <sup>3</sup> /h	0	1,2	2,4	3,6	4,8	6,0
	l/min	0	20	40	60	80	100
H (m)		40	35	28	22	13,5	6
		50	44	37,5	28	19	6,2

0 20 40 60 80 100 120 140 L/min  
 0 1 2 3 4 5 6 7 8 m<sup>3</sup>/h

82HY2CM52 82HY2CM60



1	Valvula de aire	11	O Ring	21	Estator
2	Cuerpo bomba	12	Clip para cable	22	Cubierta motor
3	Impulsor	13	Rodamiento	23	Pie de apoyo
4	Separador impulsor	14	Tapa terminal motor	24	Prensa cable
5	Sello mecánico	15	Tapa ventilador	25	Cable
6	O Ring	16	Tornillo drenaje	26	Chaveta
7	Válvula de aire	17	O Ring	27	O Ring
8	Terminal de conexiones	18	Impulsor	28	Rotor
9	Condensador	19	Empaquetadura	29	Golilla
10	apa terminal conexiones	20	Acoplamiento	30	Ventilador