

SERIE DSS

BOMBAS SUMERGIBLES
DE DRENAJE



La nueva serie de bombas sumergibles TECSON, construidas en acero inoxidable 304, y doble sello mecánico que garantiza una prolongada vida útil, para aguas limpias o ligeramente sucias con sólidos en suspensión de hasta 8mm; diseñadas para drenajes de subterráneos, bodegas, piscinas, estanques y otras aplicaciones. Su instalación puede ser fija o en uso portátil.

ESPECIFICACIONES DE USO

- Temperatura del líquido: 0°- 50°C
- Máximo paso de sólidos en suspensión: 8mm

CARACTERÍSTICAS DE CONSTRUCCIÓN

- Eje en AISI 304
- Doble sello mecánico SiC/SiC/NBR, con cámara intermedia de aceite
- Cable: 10mt de H07RN-F

DATOS TÉCNICOS DEL MOTOR

- Motor de 2 polos asíncrono
- Aislación clase F
- Protección grado IP68
- 1~220V-240V / 3~380V-415V 50 Hz
- Protector térmico debe ser provisto por el usuario
- DNM 2"



CURVAS DE CARACTERÍSTICAS

(de acuerdo a ISO 9906 grado 2)

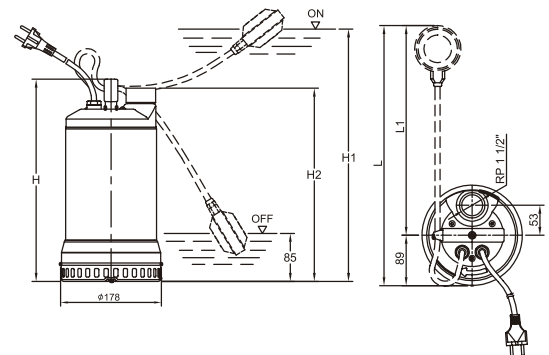
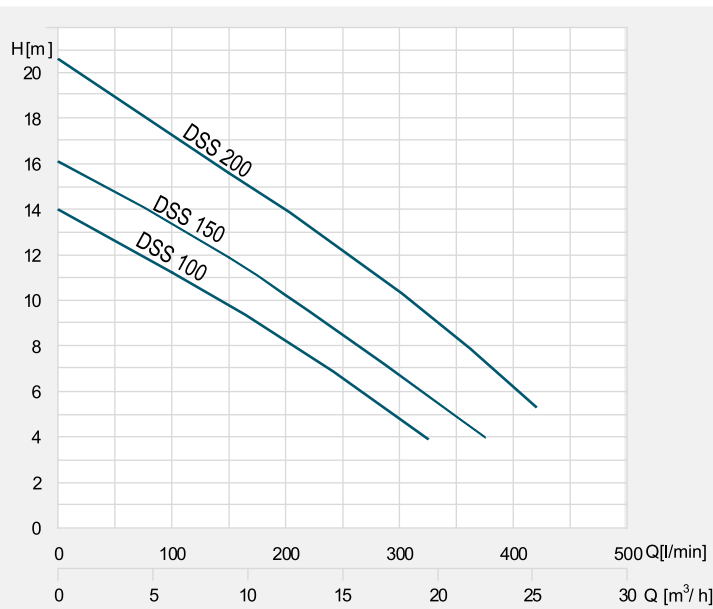


TABLA DE DIMENSIONES

Modelo		(mm)						Kg.
1~	3~	H	H1	H2	L	L1		
DSS100M		407	497	391	514	425	15	
DSS 150M	DSS 150	407	497	391	514	425	17	
	DSS 200	407	-	391	-	-	17	

TABLA DE CARACTERÍSTICAS

Modelo	HP	DNM	AMP		l/min m3/h	Q = Caudal									
			1~	3~		40	100	150	200	250	300	325	375	425	
Monofásico 230V 50 Hz	Trifásico 400V 50 Hz					2,4	6	9	12	15	18	19,5	22,5	25,5	
DSS 100M	1	2"	5,3		H (m)	12,9	11,2	9,7	8,2	6,5	4,8	3,9	-	-	
DSS 150M	DSS 150	1,5	2"	7,3	2,8	15	13,4	11,9	10,2	8,5	6,7	5,8	4	-	
	DSS 200	2	2"		3,6	19,2	17,5	15,5	14	12,2	10,4	9,4	7,2	5,2	