

Bombas pozo profundo 4"

82HY4M4-12 - 82HY4M4-16 - 82HY4M8-7 - 82HY4M8-10

Aplicaciones abastecimiento de aguas desde pozos profundos, irrigación, suministro de agua para mineras y sitios de construcción.

Diámetro de pozo 4"

Temperatura hasta 25°C

Temperatura máxima ambiente 40 °C

Tipo de líquido a succionar: agua limpia con pequeñas impurezas y líquidos no corrosivos.

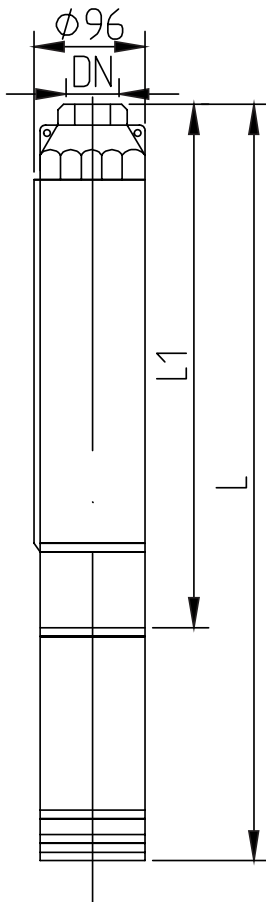
Contenido max de arena por m³ 0.26%

Máxima inmersión 80 metros

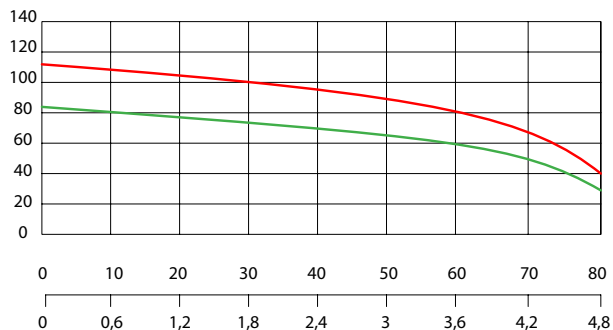
Clase de aislamiento Clase B (135°C)

Clase de protección IPX8

| Modelo | Potencia | | Voltaje | Diámetro (Ø) | Flujo max. | Altura max |
|------------|----------|-----|---------|--------------|------------|------------|
| | Kw | HP | V | Pulgadas | lts/min | mts |
| 82HY4M4-12 | 1,1 | 1,5 | 220 | 1,25" | 80 | 90 |
| 82HY4M4-16 | 1,5 | 2 | 220 | 1,25" | 80 | 120 |
| 82HY4M8-7 | 1,1 | 1,5 | 220 | 2" | 167 | 42 |
| 82HY4M8-10 | 1,5 | 2 | 220 | 2" | 167 | 60 |



| Modelo | DN | Dimensiones (mm) | |
|------------|--------------|------------------|------|
| | | L1 | L2 |
| 82HY4M4-12 | 1,25" / 1,5" | 585 | 970 |
| 82HY4M4-16 | 1,25" / 1,5" | 730 | 1180 |
| 82HY4M8-7 | 2" | 500 | 885 |
| 82HY4M8-10 | 2" | 645 | 1090 |

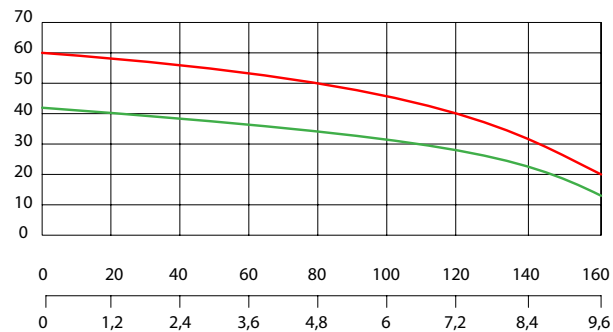


| | | | | | | | | | | |
|-------|------------|-----|-----|-----|-----|-----|-----|-----|-----|-----|
| Q | m³/h | 0 | 0,6 | 1,2 | 1,8 | 2,4 | 3,0 | 3,6 | 4,2 | 4,8 |
| | l/min | 0 | 10 | 20 | 30 | 40 | 50 | 60 | 70 | 80 |
| H (m) | 82HY4M4-12 | 85 | 82 | 79 | 76 | 72 | 68 | 59 | 52 | 30 |
| | 82HY4M4-16 | 112 | 109 | 105 | 101 | 96 | 91 | 80 | 69 | 40 |

82HY4M4-12 82HY4M4-16

L/min

m³/h

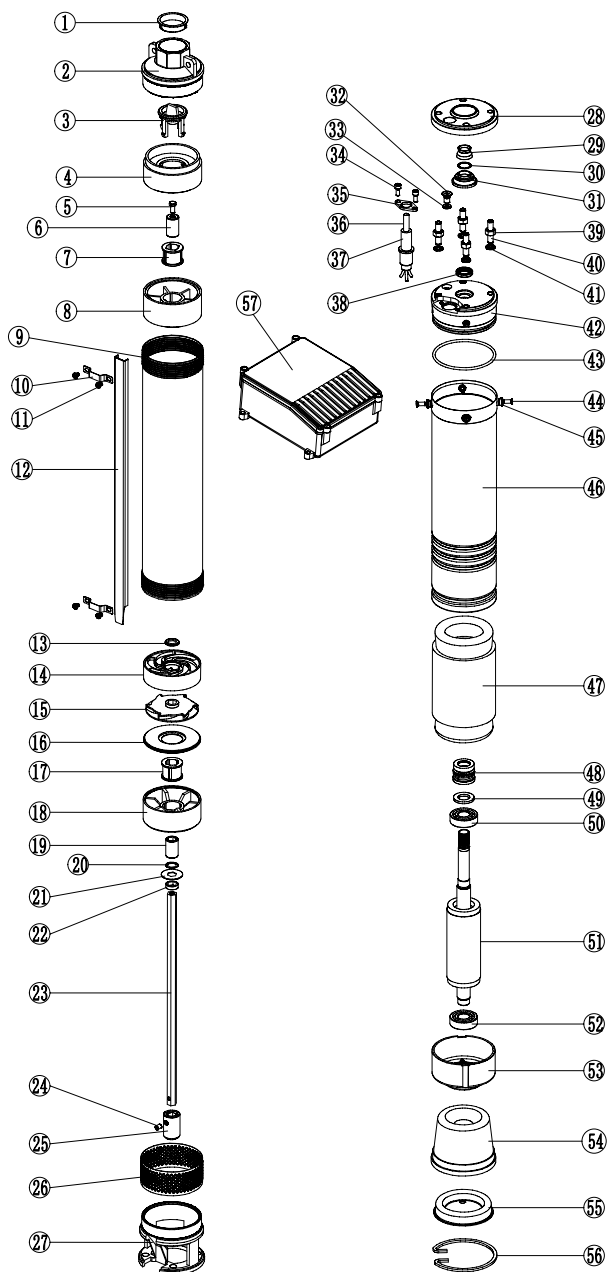


| | | | | | | | | | | |
|-------|------------|----|-----|-----|-----|-----|-----|-----|-----|-----|
| Q | m³/h | 0 | 1,2 | 2,4 | 3,6 | 4,8 | 6,0 | 7,2 | 8,4 | 9,6 |
| | l/min | 0 | 20 | 40 | 60 | 80 | 100 | 120 | 140 | 160 |
| H (m) | 82HY4M8-7 | 42 | 39 | 36 | 35 | 33 | 30 | 25 | 22 | 13 |
| | 82HY4M8-10 | 60 | 58 | 54 | 50 | 46 | 43 | 39 | 34 | 21 |

82HY4M8-7 82HY4M8-10

L/min

m³/h



| | | | |
|----|----------------------------|----|-------------------------|
| 1 | Tapa anti polvo | 30 | Junta a prueba de arena |
| 2 | Salida bomba | 31 | Tapa a prueba de arena |
| 3 | Válvula de retención | 32 | Perno |
| 4 | Asiento de válvula | 33 | O Ring |
| 5 | Perno | 34 | Perno |
| 6 | Cojinete | 35 | Placa cubierta |
| 7 | Guía cojinete | 36 | Cable 3 vías + tierra |
| 8 | Soporte | 37 | Cubierta cable |
| 9 | Cuerpo bomba | 38 | Sello estática |
| 10 | Sostenedor de cable | 39 | Tuerca |
| 11 | Perno | 40 | Perno largo |
| 12 | Cubierta de cable | 41 | Golilla a presión |
| 13 | Junta de sello | 42 | Cámara de aceite |
| 14 | Difusor | 43 | O Ring |
| 15 | Impulsor | 44 | Perno |
| 16 | Tapa difusor | 45 | Golilla de sello |
| 17 | Guía de cojinete | 46 | Tubo cubierta motor |
| 18 | Soporte | 47 | Estator |
| 19 | Cojinete | 48 | Sello mecánico |
| 20 | Junta de ajuste | 49 | Golilla |
| 21 | Junta protectora | 50 | Rodamiento |
| 22 | Carcaza del eje | 51 | Eje |
| 23 | Eje | 52 | Rodamiento |
| 24 | Tornillo fijo | 53 | Asiento del rodamiento |
| 25 | Acoplamiento | 54 | Copa de goma |
| 26 | Colador | 55 | Tapa final |
| 27 | Soporte succión | 56 | Abrasadera |
| 28 | Cubierta en AC Inox. | 57 | Caja de control |
| 29 | Cubierta a Prueba de Arena | | |