

Bombas Jet

Con Motor Eléctrico

JE 1 13-1-1 HF



Modelo	Ref.	Potencia (HP)	H max. (mca) *	Q max. (GPM) **	Succión	Descarga	Peso (Kg)	Voltaje (VAC)	Frecuencia (Hz)
JSE 1 13-1-HF	E3469	1.3	47	17	1"	1"	14.2	220	50

* La altura (H) máxima se logra con la válvula totalmente cerrada. (mca= metros columna de agua).

** El caudal (Q) máximo se logra con la válvula totalmente abierta. (gpm= galones por minuto).

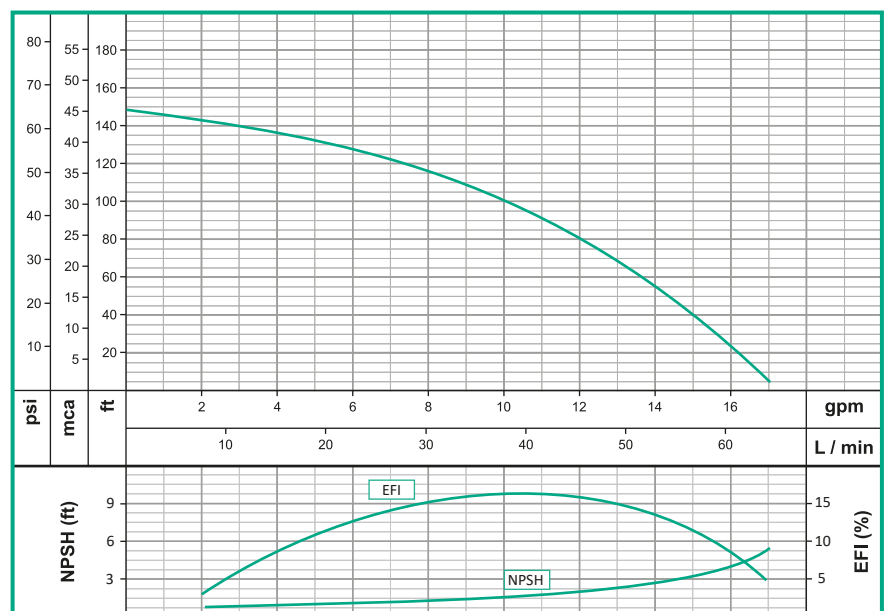


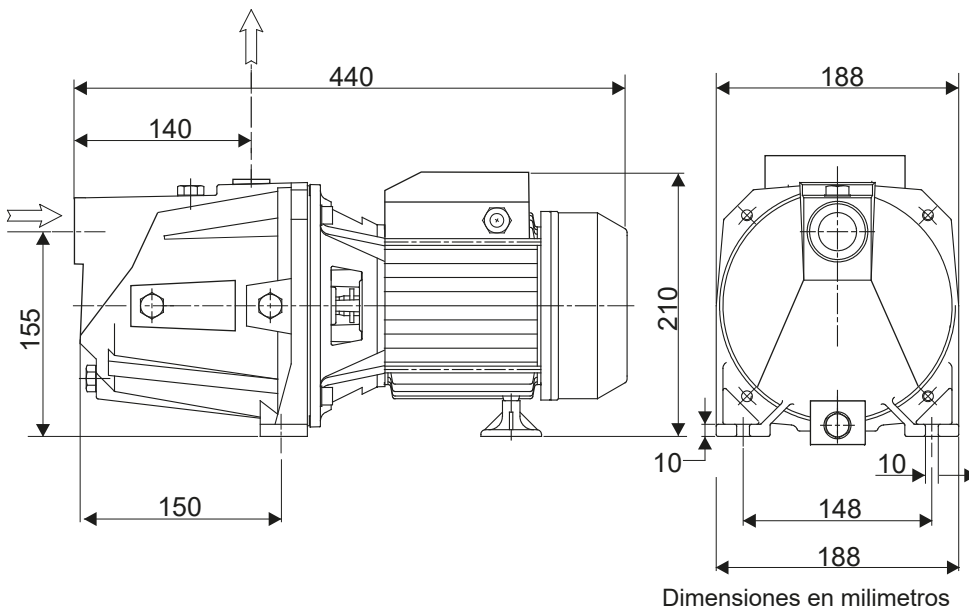
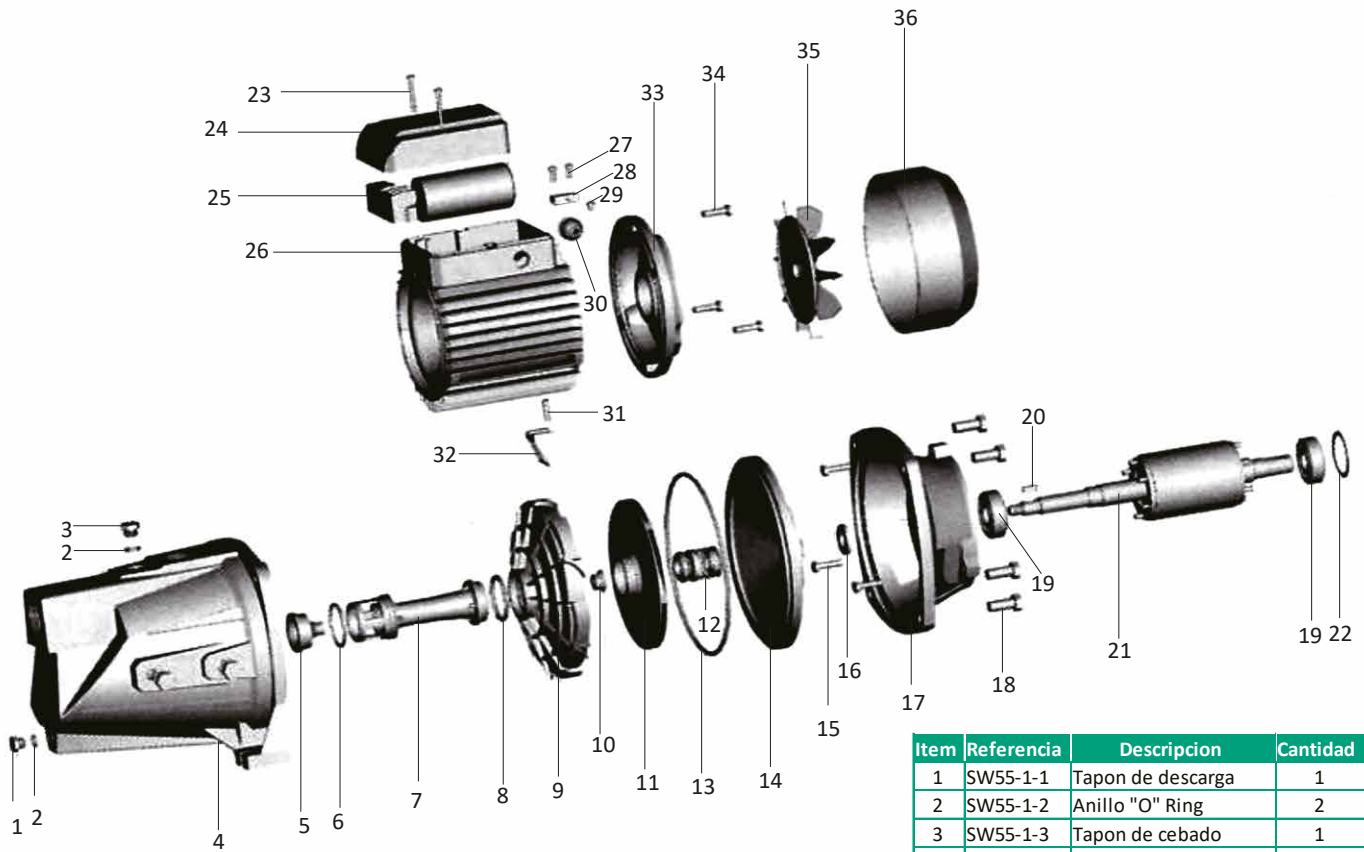
Materiales	
Cubierta	Hierro fundido
Carcasa	Hierro fundido
Impulsor	Acero Inoxidable
Sello mecánico	Buna/Carbon/Ceramica
Voluta	Noryl
Empaques	Buna Nitrilo

Características de la bomba	
Tipo de bomba	Centrífuga
Tipo de acoplamiento	Monobloque
Succión	1" BSP
Descarga	1" BSP
Tipo de impulsor	Cerrado <small>Balanceado dinámicamente según ISO G6,3</small>
Sólidos en suspensión	1 mm max.
Tipo de sello	Sello mecánico
Temperatura Max. Líquido	95°F (35°C) Continua
Conexión eléctrica	Cable 1 metro

Características del Motor	
Tipo	Eléctrico
Potencia	1.3 hp
Protección	IP 54
Velocidad	2.860 RPM (nominal)
Aislamiento	Clase B
Voltaje	220
Factor de servicio	1.15
Frecuencia	50Hz
Fases	1

- ### Aplicaciones
- Aprovechamiento de aguas limpias
 - Recirculación de agua en torres de enfriamiento
 - Refrigeración de maquinaria/Circuitos de recirculación
 - Sistemas de Presión
 - Uso domestico





Item	Referencia	Descripción	Cantidad
1	SW55-1-1	Tapon de descarga	1
2	SW55-1-2	Anillo "O" Ring	2
3	SW55-1-3	Tapon de cebado	1
4	SW55-1-4	Cuerpo de la bomba	4
5	SW55-1-5	Boquilla	1
6	SW55-1-6	Anillo "O" Ring	1
7	SW55-1-7	Tubo Ventury	1
8	SW55-1-8	Anillo "O" Ring	1
9	SW55-1-9	Voluta	1
10	SW55-1-10	Tuerca	1
11	SW55-1-11	Impulsor	1
12	SW55-1-12	Sello Mecanico	1
13	SW55-1-13	Anillo "O" Ring	1
14	SW55-1-14	Cubierta de la carcasa	1
15	SW55-1-15	Tornillo	1
16	SW55-1-16	arandela deflectora	1
17	SW55-1-17	Acople Bomba	1
18	SW55-1-18	Tornillo	4
19	SW55-1-19	Rodamiento	2
20	SW55-1-20	Cuña	1
21	SW55-1-21	Rotor	2
22	SW55-1-22	Arandela ondulada	1
23	SW55-1-23	Tornillo	2
24	SW55-1-24	Tapa Bornera	1
25	SW55-1-25	Regleta de Bornes	6
26	SW55-1-26	Estator	2
27	SW55-1-27	Capacitor	1
28	SW55-1-28	Tornillo	1
29	SW55-1-29	Presna cable	1
30	SW55-1-30	Racor de conexión	1
31	SW55-1-31	Pin de soporte	1
32	SW55-1-32	soporte	1
33	SW55-1-33	Tapa trasera motor	1
34	SW55-1-34	Tornillo	3
35	SW55-1-35	Ventilador	1
36	SW55-1-36	Caperuza	1