

tolleranza alla sabbia 400 g/m³ - sand tolerance 400 g/m³

PANELLI®

italian excellence since 1906



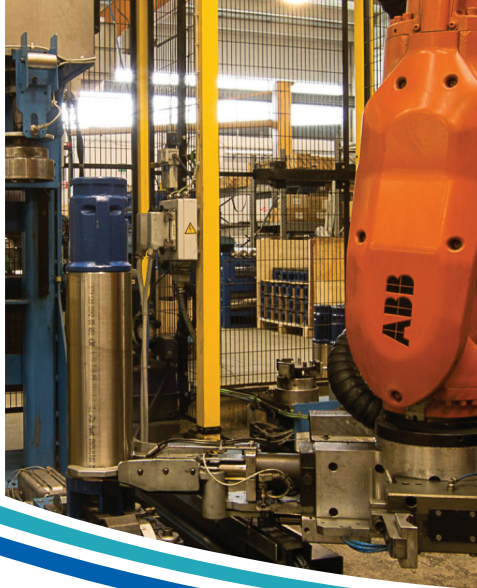
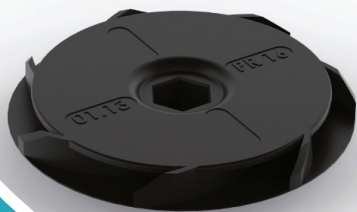
6" 140 PR | 140 PRX | **50Hz**

**POMPA SOMMERSA
GIRANTE FLOTTANTE
SUBMERSIBLE PUMP
FLOATING IMPELLER**



MADE IN ITALY

6" PR/PS - 1



maximum
400 g/m³

6" 140 PR | 140 PRX | **50**Hz

POMPA SOMMERSA GIRANTE FLOTTANTE
SUBMERSIBLE PUMP FLOATING IMPELLER



Girante Flottante Brevettata

Floating Impeller Patented

Brevet Roue Flottante

Rodete Flotante Patentado

Assemblaggio robotizzato

Robotized assembly

Assemblage robotisé

Montaje robotizado

Massimo contenuto di sabbia: 400 gr/m³

Maximum sand content: 400 gr/m³

Tolérance de sable maximum: 400 gr/m³

Maxima cantidad de arena: 400 gr/m³

PANNELLI®

italian excellence since 1906

Tolleranze secondo UNI ISO 9906 livello 3B - Tolerances according to UNI ISO 9906 grade 3B

6" PR/PS - 2

tolleranza alla sabbia 400 g/m³ - sand tolerance 400 g/m³

PANELLI®

italian excellence since 1906

6"

140 PR | 140 PRX | 50Hz

POMPA SOMMERSA GIRANTE FLOTTANTE
SUBMERSIBLE PUMP FLOATING IMPELLER



Girante e diffusore in Noryl Elemento in AISI 304

Impeller and diffuser in Noryl Stainless Steel Casing AISI 304

Roue et Diffuseur en Noryl Élément en Acier Inoxydable AISI 304

Rodete y Difusor en Noryl Elemento Intermedio en Acero Inoxydable AISI 304

Versione valvola a sfera in gomma

Rubber globe version

Version avec sphère en caoutchouc

Version con esfera en caucho

Versione con valvola in acciaio inossidabile AISI 304

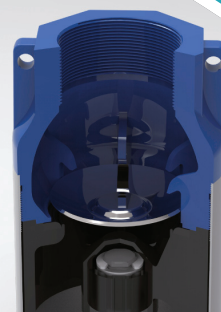
Stainless Steel Cap Valve Version AISI 304

Version avec clapet en acier inoxydable AISI 304

Version con valvula de retencion en acero inoxidable AISI 304



6" PR/PS-3



6"
140 PR
140 PRX

PANELLI®



ELETTROPOMPE SOMMERSE INTUBATE 6" (SERIE 140 PR N - 140 PRX N)

Le pompe sommerse della serie 140 PR N, nella gamma delle pompe sommerse 6", sono le uniche al mondo a montare una girante di tipo flottante a rasamento frontale. Tale concetto innovativo e brevettato permette di fare fronte a utilizzi gravosi e continui senza per questo rinunciare a prestazioni e rendimenti al vertice del settore, con una notevole competitività del prodotto su tutta la gamma anche a livello economico. Adatte a sollevamento di acqua pulita, per approvvigionamento idrico ad uso civile ed industriale, impianti di pressurizzazione, antincendio ed irrigazione, acquedotti.

VANTAGGI

Massimo rendimento, elevata resistenza all'usura da sabbia.

L'ottima qualità dei materiali ed il concetto costruttivo aumentano notevolmente la durata della pompa - riduzione al minimo della manutenzione

MATERIALI

I materiali di costruzione standard sono: Girante in tecnopolimero (Lexan) Diffusore in tecnopolimero (Lexan) Elemento intermedio in Acciaio Inox AISI 304 Camicia esterna in Acciaio Inox AISI 304 Mandata e gabbia di aspirazione in ghisa meccanica G25 Valvola di ritegno (sfera in gomma) incorporata.

Inoltre, in aggiunta ai materiali della costruzione di serie, le pompe possono essere fornite con mandata e gabbia di aspirazione in ghisa meccanica G25 ma con valvola in Acciaio Inox AISI 304 incorporata.

Nella versione PRX gabbia di aspirazione, mandata e valvola sono fornite in acciaio inox AISI 304 microfuso.

CAMPI DI PRESTAZIONE IDRAULICHE

Portate fino a 48 m³/h Prevalenze fino a 530 m.

Potenze fino a 37 Kw - 50 HP.

Massima quantità di sabbia tollerata nell'acqua: 400g/m³



ELECTRIC SUBMERSIBLE PUMPS CASED VERSION 6" (SERIES 140 PR N - 140 PRX N)

The submersible pumps serie 140 PR N, in the range of 6" submersible pumps, are unique in the world to having a floating impeller with front shim adjustment. This innovative and patented concept provides to face continuous applications without renouncing to performances and efficiencies at the summit of this field, with a great competitiveness of the product in all range also to a economic level.

Suitable for clean water supply in domestic, industrial, pressure boosters, firefighting systems, irrigation and water system networks.

ADVANTAGES

- High Efficiency

- High wear resistance to sand

- Longer pump life thanks to the high quality of materials and to the specific floating impeller design

- Very low maintenance need

MATERIALS

The materials of standard execution are: Impeller in technopolymer (Lexan) Diffuser in technopolymer (Lexan) Intermediate casing in Stainless Steel AISI 304 External sleeve in Stainless Steel AISI 304 Delivery bowl and suction cage in mechanical cast iron G25 Non return valve (rubber globe) included. Besides standard construction the pumps can be manufactured with the Delivery Bowl and suction cage in precision Stainless Steel AISI 304.

Also Available with suction cage and delivery bowl in AISI 304 Stainless steel.

HYDRAULIC PERFORMANCES

Capacity up to 48 m³/h Manometric head up to 530 m. Power up to 37 Kw - 50 HP.

Maximum quantity of sand suspended in the water: 400g/m³

PANELLI®

6"
140 PR
140 PRX



ELECTROPOMPES IMMERGEES TUBEE 6" (SERIES 140 PR N - 140 PRX N)

Les pompes immergées de la série 140 PR N dans la gamme des pompes immergées 6" sont unique au monde à monter une roue de type flottante.

Ce concept innovateur et breveté permet de faire face à des utilisations lourdes et continues, sans toute fois, renoncer à des performances et rendement qui sont au sommet du secteur, avec une compétitivité significatif du produit sur toute la gamme, également au niveau économique.

Les pompes sont conçues pour des eaux claires dans toutes applications domestiques, industrielles, systèmes de surpression, groupe incendie, irrigation et réseaux d'eau publiques.

ADVANTAGES

- Haut rendement
- Résistance élevée à l'abrasion du sable
- Durée de vie très importante grâce à la qualité des matériaux et à la conception de la roue flottante
- Manutention réduite

MATERIAUX

Les matériaux d'exécution standard sont les suivants: Roue en techno polymère (Lexan). Diffuseur en techno polymère (Lexan). Élément intermédiaire en Acier Inox AISI 304 Chemise de blocage en Acier Inox AISI 304. Pièce de refoulement et cage d'aspiration en fonte. Mécanique G 25. Clapet de retenue (sphère en caoutchouc) incorporé directement dans la pompe. Outre aux matériaux de construction de série, les pompes peuvent être fournies avec des pièces de refoulement et cages d'aspiration en fonte mécanique G 25, avec le clapet de retenue en Acier INOX AISI 304 incorporée.

Disponible aussi avec cage d'aspiration et refoulement en acier inoxydable AISI 304.

PERFORMANCES HYDRAULIQUES

Capacité jusqu'à 48 m³/h. Hauteur manométrique jusqu'à 530 m. Puissances jusqu'à 37 Kw - 50 HP. Quantité maximale de sable tolérée dans l'eau: 400 g/m³

ELECTROBOMBAS SUMERGIDAS INTUBADAS 6" (SERIES 140 PR N/ 140 PRX N)

Las bombas sumergidas de la serie 140 PR N, dentro de la gama de las bombas sumergidas de 6", son las únicas en el mundo con el rodete flotante. Este concepto innovador y patentado permite el utilizo en trabajos pesados y continuos sin por ello renunciar a prestaciones y rendimientos al top de su segmento, con una notable competitividad del producto en toda su gama a nivel económico. Concebida para el bombeo de aguas limpias en aplicaciones civiles e industriales para el suministro de agua a nivel domestico, industrial, en grupos de pression, sistemas contra incendio, irrigacion y sistemas de agua publica.

VENTAJAS

- Elevada eficiencias
- Elevada resistencia a la abrasion por arena
- Durada de vida mas larga gracias a la calidad de los metriales y al concepto del impulsor flotante
- Manutencion minima

MATERIALES

Los materiales en ejecución standar son los siguientes: Rodete en technopolimero (Lexan). Difusor en technopolimero (Lexan). Elemento intermedio en Acero Inox AISI 304. Camisa externa en Acero Inox AISI 304. Cuerpo de aspiración y cuerpo de impulsión en fundición de hierro G25. Válvula de retención (bola de goma) incorporada directamente dentro de la impulsión de la bomba. Bajo demanda estan disponibles las versiones 140PRX con aspiracion e impulsion en Acero Inoxidable AISI304, con la le válvula de retención en Acero Inoxidable AISI 304 incorporada.

PRESTACIONES HIDRAULICAS

Capacidad hasta 48 m³/h.
Altura manométrica hasta 530 m. Potencia hasta 37 Kw - 50 HP.
Cantidad máx. de arena contenida en el agua: 400 g/m³



6"

140 PR16
140 PRX16

PANELLI®

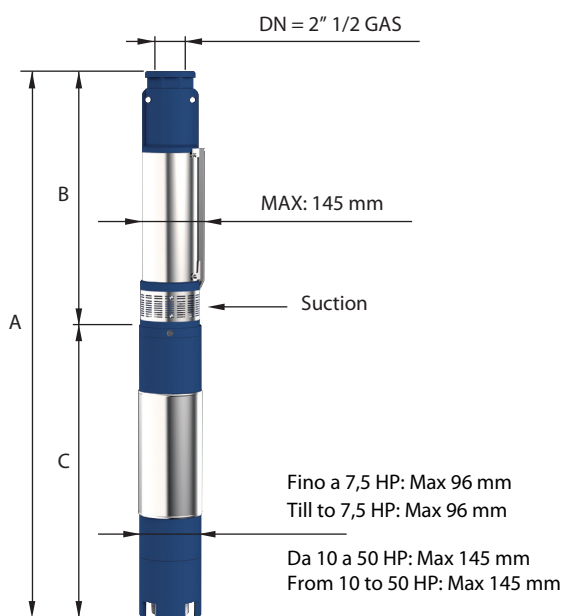
CARATTERISTICHE IDRAULICHE - HYDRAULIC PERFORMANCES

Q= Portata - Capacity - Debit **50 Hz n= 2900 min**

Tipo Type	Power		H(m)	l/min	150	200	250	300	350	400	
	kW	HP		l/sec	0	2,50	3,33	4,17	5	5,83	6,67
				m ³ /h	0	9	12	15	18	21	24
140 PR16 N/04	3	4		59	56	52	45	37	28	18	
140 PR16 N/05	4	5,5		74	71	65	57	47	34	22	
140 PR16 N/07	5,50	7,5		103	99	91	79	65	48	31	
140 PR16 N/09	7,50	10		133	127	117	102	84	62	40	
140 PR16 N/12	9,20	12,5		177	169	156	136	112	83	53	
140 PR16 N/14	11	15		207	197	182	158	130	96	62	
140 PR16 N/16	13	17,5		236	226	208	181	149	110	71	
140 PR16 N/19	15	20		281	268	247	215	177	131	84	
140 PR16 N/23	18,50	25		340	324	299	260	214	158	102	
140 PR16 N/28	22	30		414	395	364	316	260	193	124	
140 PR16 N/33	26	35		487	465	429	373	307	227	147	
140 PR16 N/38	30	40		561	536	494	429	353	261	169	

DIMENSIONI D'INGOMBRO E PESI - OVERALL DIMENSIONS AND WEIGHTS

Type	A mm Tri V 400	B mm	C mm Tri	M Kg Tri	P Kg
140 PR16 N/04	1044	487	557	19	13
140 PR16 N/05	1119	522	597	22	14
140 PR16 N/07	1290	592	698	27	16
140 PR16 N/09	1363	662	701	55	18
140 PR16 N/12	1518	767	751	60	20
140 PR16 N/14	1648	837	811	65	23
140 PR16 N/16	1748	907	841	70	26
140 PR16 N/19	1943	1012	931	75	30
140 PR16 N/23	2143	1152	991	83	33
140 PR16 N/28	2398	1327	1071	92	36
140 PR16 N/33	2683	1502	1181	100	40
140 PR16 N/38	2928	1677	1251	108	45



Versioni disponibili
Available versions
Versions disponibles
Versiones disponibles

140 PRX

Gabbia di aspirazione e mandata
(con piattello) in AISI 304 microfuso

Suction cage and delivery bowl
(with cap valve) in AISI 304 casted



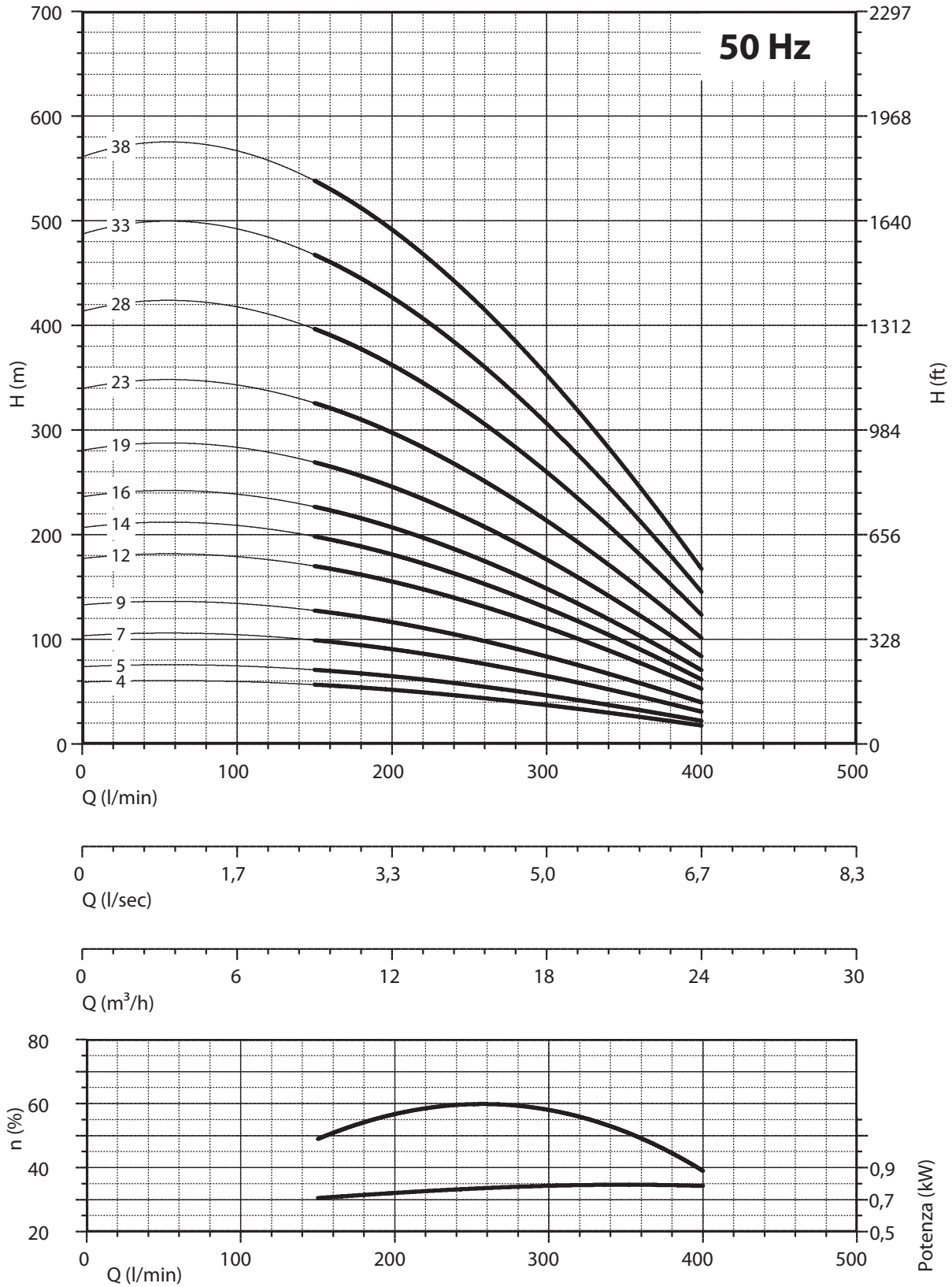
n% = Rendimento della pompa
n% = Rendement de la pompe
n% = Pump efficiency
n% = Rendimiento de la bomba

Max
60 %

kW/st = Assorbimento per stadio
kW/st = Absorption par étage
kW/st = Stage absorption
kW/st = Potencia absorbida por etapa

Max
0,793

Tolleranze secondo UNI ISO 9906 livello 3B - Tolerances according to UNI ISO 9906 grade 3B



NPSH (m)	25%	50%	75%	100%
140 PR 16 - 140 PRX 16	3	3	4	6

6" 140 PR24 140 PRX24



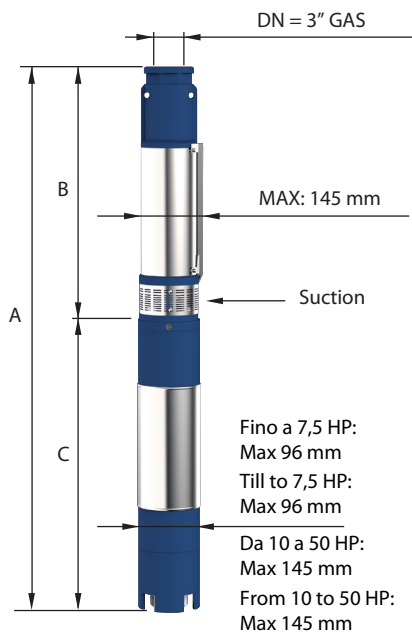
CARATTERISTICHE IDRAULICHE - HYDRAULIC PERFORMANCES

Q= Portata - Capacity - Debit **50 Hz n= 2900 min**

Tipo Type	Power		H(m)	l/min	200	300	400	500	600
	kW	HP		l/sec	3,33	5	6,67	8,33	10
				m ³ /h	0	12	18	24	30
140 PR24 N/03	3	4	41	35	31	26	17	5	
140 PR24 N/04	4	5,5	55	46	41	34	22	6	
140 PR24 N/06	5,50	7,5	83	69	62	51	33	9	
140 PR24 N/08	7,50	10	110	92	82	68	45	12	
140 PR24 N/10	9,20	12,5	138	115	103	85	56	15	
140 PR24 N/12	11	15	165	138	124	102	67	18	
140 PR24 N/14	13	17,5	193	161	144	119	78	21	
140 PR24 N/16	15	20	220	184	165	136	89	24	
140 PR24 N/20	18,5	25	275	230	206	170	112	30	
140 PR24 N/24	22	30	330	276	247	204	134	36	
140 PR24 N/28	26	35	385	322	288	238	156	42	
140 PR24 N/33	30	40	454	380	340	281	184	50	

DIMENSIONI D'INGOMBRO E PESI - OVERALL DIMENSIONS AND WEIGHTS

Type	A mm Tri V 400	B mm	C mm Tri	M Kg Tri	P Kg
140 PR24 N/03	1036	479	557	19	13
140 PR24 N/04	1120	523	597	22	14
140 PR24 N/06	1309	611	698	27	16
140 PR24 N/08	1400	699	701	55	17
140 PR24 N/10	1538	787	751	60	19
140 PR24 N/12	1686	875	811	65	22
140 PR24 N/14	1804	963	841	70	25
140 PR24 N/16	1982	1051	931	75	27
140 PR24 N/20	2218	1227	991	83	30
140 PR24 N/24	2474	1403	1071	92	33
140 PR24 N/28	2760	1579	1181	100	36
140 PR24 N/33	3050	1799	1251	108	40



Versioni disponibili
Available versions
Versions disponibles
Versiones disponibles



140 PRX
Gabbia di aspirazione e mandata
(con piattello) in AISI 304 microfuso

Suction cage and delivery bowl
(with cap valve) in AISI 304 casted

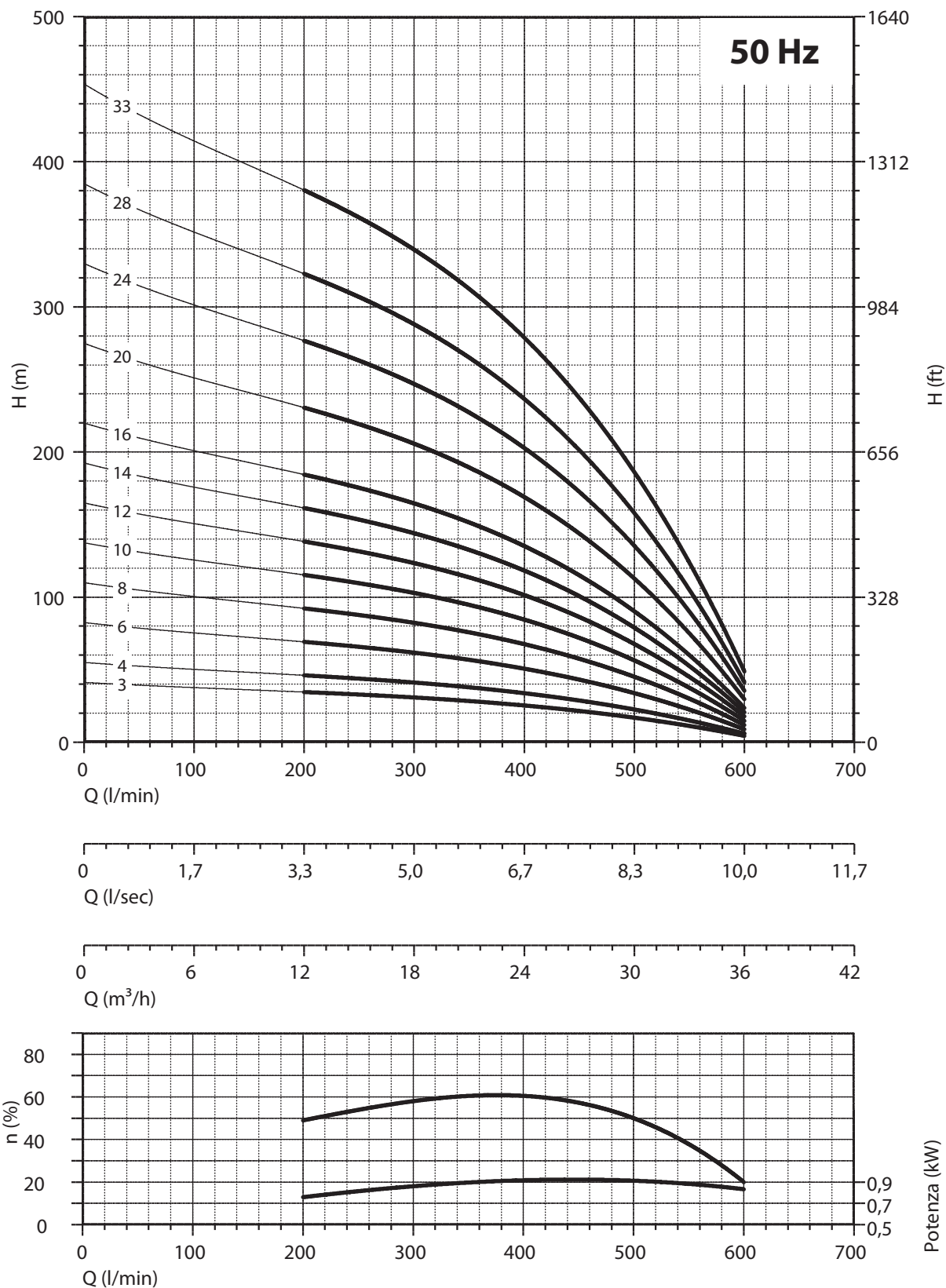
n% = Rendimento della pompa
n% = Rendement de la pompe
n% = Pump efficiency
n% = Rendimiento de la bomba

**Max
60,5 %**

kW/st = Assorbimento per stadio
kW/st = Absorption par étage
kW/st = Stage absorption
kW/st = Potencia absorbida por etapa

**Max
0,919**

Tolleranze secondo UNI ISO 9906 livello 3B - Tolerances according to UNI ISO 9906 grade 3B



NPSH (m)	25%	50%	75%	100%
140 PR 24 - 140 PRX 24	3	3	4,5	6,6