

tolleranza alla sabbia 50 g/m<sup>3</sup> - sand tolerance 50 g/m<sup>3</sup>

# PANELLI®

*italian excellence since 1906*



## 6"

140 PS

140 PSX

50Hz

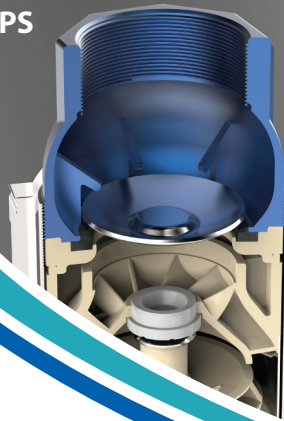
**POMPA SOMMERSA  
ELEVATA PORTATA  
GIRANTE SEMIASSIALE**

**SUBMERSIBLE PUMP  
HIGH CAPACITY  
SEMIAXIAL IMPELLER**

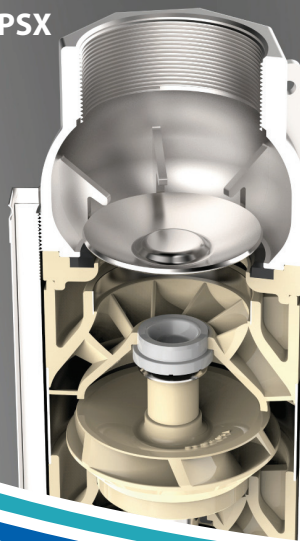


**MADE IN ITALY**

140 PS



140 PSX



maximum  
**50** g/m<sup>3</sup>

# 6"

140 PS  
140 PSX

# 50Hz

## POMPA SOMMERSA - GIRANTE SEMIASSIALE - ELEVATA PORTATA SUBMERSIBLE PUMP - SEMIAXIAL IMPELLER - HIGH CAPACITY

Girante semissiale

*Semiaxial impeller*

Roue semiaxiale

*Impulsor semiaxial*

Elevata portata: 54m<sup>3</sup>/ora – 900 l/min

*High capacity: 54 m<sup>3</sup>/h – 900 l/min*

Débit très élevé: 54 m<sup>3</sup>/h – 900 l/min

*Caudal elevado: 54 m<sup>3</sup>/h – 900 l/min*

### 140 PS

Girante in Noryl , diffusore in Noryl , elemento intermedio e camicia esterna in AISI 304, mandata e gabbia di aspirazione in ghisa

*Impeller in Noryl , diffuser in Noryl , intermediate casing and external sleeve in AISI 304, delivery bowl and suction cage in cast iron*

Massimo contenuto di sabbia: 50 gr/m3

*Maximum sand content: 50 gr/m3*

Tolérance de sable maximum: 50 gr/m3

*Maxima cantidad de arena: 50 gr/m3*

# PANELLI®

**italian excellence since 1906**

Tolleranze secondo UNI ISO 9906 livello 3B - Tolerances according to UNI ISO 9906 grade 3B

6" PR/PS - 20



italian excellence since 1906

6"

140 PS  
140 PSX

50Hz

**POMPA SOMMERSA - GIRANTE SEMIASSIALE - ELEVATA PORTATA**  
**SUBMERSIBLE PUMP - SEMIAXIAL IMPELLER - HIGH CAPACITY**

Girante semissiale

*Semiaxial impeller*

Roue semiaxiale

*Impulsor semiaxial*

Elevata portata: 54m<sup>3</sup>/ora – 900 l/min

*High capacity: 54 m<sup>3</sup>/h – 900 l/min*

Débit très élevé: 54 m<sup>3</sup>/h – 900 l/min

*Caudal elevado: 54 m<sup>3</sup>/h – 900 l/min*

**140 PSX**

Girante in Noryl , diffusore in Noryl , elemento intermedio e camicia esterna in AISI 304, mandata e gabbia di aspirazione in Acciaio inox microfuso AISI 304

*Impeller in Noryl , diffuser in Noryl , intermediate casing and external sleeve in AISI 304, delivery bowl and suction cage in Stainless steel AISI 304*

Massimo contenuto di sabbia: 50 gr/m<sup>3</sup>

*Maximum sand content: 50 gr/m<sup>3</sup>*

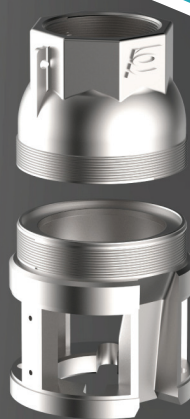
Tolérance de sable maximum: 50 gr/m<sup>3</sup>

*Maxima cantidad de arena: 50 gr/m<sup>3</sup>*

STAGE



140 PSX



6" PR/PS - 21



**ELECTROPOMPES IMMERGÉES TUBÉE 6" (SERIES 140 PS N - 140 PSX N)**

Les pompes semiaxiales 140 PS / 140 PSX sont caractérisées par un rendement très élevé et conçues pour approvisionnement d'eaux claires soit domestique soit industriel, pour systèmes de surpression, système contre-incendie, irrigation et réseaux d'eaux publiques

**ADVANTAGES**

Pompes très compactes, de construction très robuste, montage et démontage facile et rapide. Hautes performances. La construction prévoit une contre suspension à basse friction pour une vie utile des roues très importante.

**MATERIAUX**

Roues et diffuseurs en Noryl GFN2, élément intermédiaire, chemise, crépine et vis en acier inoxydable AISI 304.

Cage d'aspiration et refoulement en fonte pour la version 140 PS.

Cage d'aspiration et refoulement en acier inoxydable AISI 304 pour la version 140 PSX.

Contre suspension en PTFE+25% graphite.

**PERFORMANCES HYDRAULIQUES**

Débit jusqu'à 54 m<sup>3</sup>/h et hauteur jusqu'à 390 m.

Puissance moteur jusqu'à 37 kW-50 CV.

Quantité maxi de sable: 50 g/m<sup>3</sup>.



**ELECTROBOMBAS SUMERGIDAS ENCAPSULADAS 6" (SERIES 140 PS N - 140 PSX N)**

Las bombas semiaxiales 140 PS / 140 PSX ofrecen una eficiencia muy elevada para aplicaciones con agua limpia de tipo domestico e industrial, para sistemas de presión, y sistemas contra incendio, riego y sistema de aguas publicas.

**VENTAJAS**

Bombas de construcción muy robusta y compacta, montaje y desmontaje fácil y rápido.

Prestaciones elevadas.

Contra suspensión para extender la durabilidad de los impulsores.

**MATERIALES**

Impulsores y difusores en NORYL GFN2, elemento intermedio, camisa, rejilla y tornillos en acero inoxidable AISI 304.

Aspiración e impulsión en hierro fundido en la serie 140 PS.

Aspiración y impulsión en acero inoxidable AISI 304 en la serie 140 PSX.

Contra suspensión en PTFE+25% graphite.

**PRESTACIONES HIDRAULICAS**

Caudal hasta 54 m<sup>3</sup>/h y altura hasta 390 m.

Potencia motor hasta 37 kW-50 HP.

Maxima cantidad de arena: 50 g/m<sup>3</sup>





# 6"

140 PS36  
140 PSX36

# PANELLI®

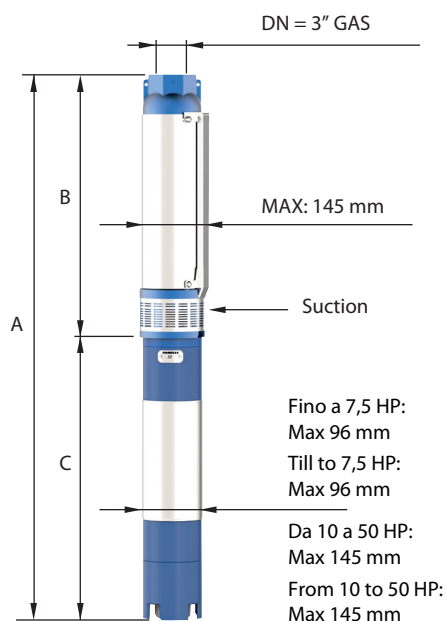
## CARATTERISTICHE IDRAULICHE - HYDRAULIC PERFORMANCES

Q= Portata - Capacity - Debit **50 Hz n= 2900 min**

Tipo Type	Power		l/min l/sec m <sup>3</sup> /h	0	300	400	500	600	700
	kW	HP		0	5	6,67	8	10	11,67
				0	18	24	30	36	42
140 PS36 N/03	3	4,0	H(m)	37	30	28	25	22	17
140 PS36 N/04	4	5,5		49	40	37	34	29	23
140 PS36 N/06	5,50	7,5		74	59	56	50	43	35
140 PS36 N/08	7,50	10		98	79	74	67	58	46
140 PS36 N/10	9,20	12,5		123	99	93	84	72	58
140 PS36 N/12	11	15		147	119	112	101	86	69
140 PS36 N/14	13	17,5		172	139	130	118	101	81
140 PS36 N/16	15	20		196	158	149	134	115	92
140 PS36 N/20	18,50	25		245	198	186	168	144	115
140 PS36 N/23	22	30		282	228	214	193	166	132
140 PS36 N/28	26	35		343	277	260	235	202	161
140 PS36 N/32	30	40		392	317	298	269	230	184
140 PS36 N/39	37	50		478	386	363	328	281	224

## DIMENSIONI D'INGOMBRO E PESI - OVERALL DIMENSIONS AND WEIGHTS

Type	A mm Tri V 400	B mm	C mm Tri	M Kg Tri	P Kg
140 PS36 N/03	1020	568	452	15	13
140 PS36 N/04	1261	664	597	22	14
140 PS36 N/06	1554	856	698	27	15,5
140 PS36 N/08	1866	1048	818	32	16
140 PS36 N/10	1991	1240	751	60	17,5
140 PS36 N/12	2243	1432	811	65	19
140 PS36 N/14	2465	1624	841	70	21
140 PS36 N/16	2747	1816	931	75	25
140 PS36 N/20	3191	2200	991	83	27
140 PS36 N/23	3559	2488	1071	92	29
140 PS36 N/28	4149	2968	1181	100	32
140 PS36 N/32	4603	3352	1251	108	35
140 PS36 N/39	5365	4024	1341	118	40



**Versioni disponibili**  
**Available versions**  
**Versions disponibles**  
**Versiones disponibles**



**140 PSX**  
Gabbia di aspirazione e mandata  
(con piattello) in AISI 304 microfuso  
*Suction cage and delivery bowl  
(with cap valve) in AISI 304 casted*

n% = Rendimento della pompa  
n% = Rendement de la pompe  
n% = Pump efficiency  
n% = Rendimiento de la bomba

**Max**  
**76,3 %**

kW/st = Assorbimento per stadio  
kW/st = Absorption par étage  
kW/st = Stage absorption  
kW/st = Potencia absorbida por etapa

**Max**  
**0,93**

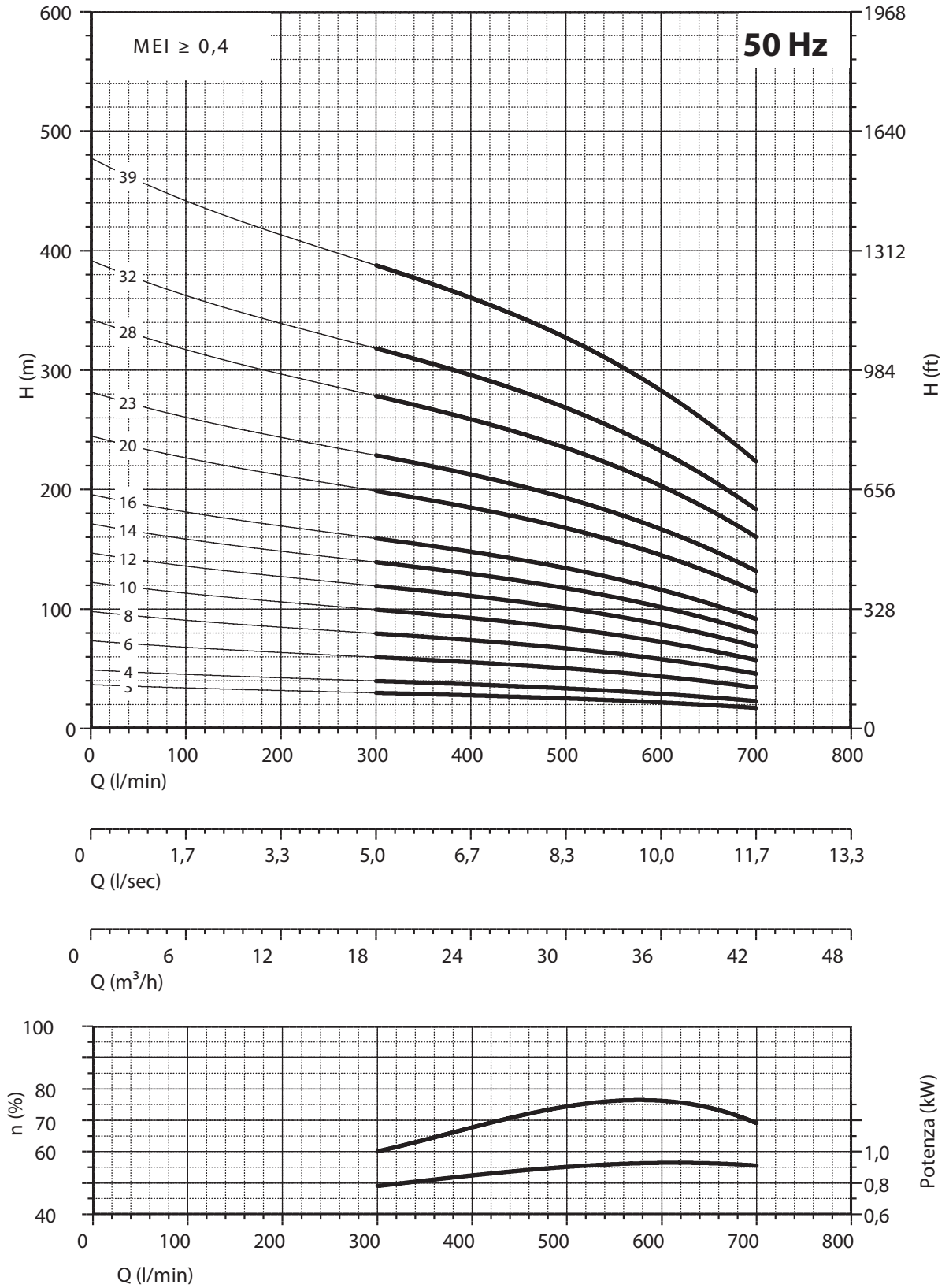
Tolleranze secondo UNI ISO 9906 livello 3B - Tolerances according to UNI ISO 9906 grade 3B

tolleranza alla sabbia 50 g/m<sup>3</sup> - sand tolerance 50 g/m<sup>3</sup>

**PANELLI®**

**6"**

**140 PS36  
140 PSX36**



NPSH (m)	25%	50%	75%	100%
140 PS36 - 140 PSX36	3,4	3,4	4	6

# 6" 140 PS42 140 PSX42



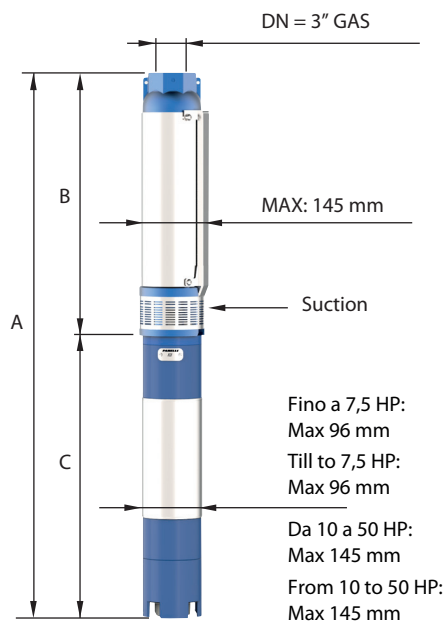
## CARATTERISTICHE IDRAULICHE - HYDRAULIC PERFORMANCES

Q= Portata - Capacity - Debit **50 Hz n= 2900 min**

Tipo Type	Power		l/min l/sec m <sup>3</sup> /h	0	400	500	600	700	800	900
	kW	HP		0	6,67	8,33	10	11,67	13,33	15
				0	24	30	36	42	48	54,0
140 PS 42 N/03	4	5,5	H(m)	35	29	27	26	23	19	15
140 PS 42 N/04	5,50	7,5		46	39	37	34	30	25	20
140 PS 42 N/06	7,50	10		69	59	55	51	45	38	30
140 PS 42 N/07	9,20	12,5		81	68	64	60	53	44	35
140 PS 42 N/09	11	15		104	88	82	77	68	57	45
140 PS 42 N/11	13	17,5		127	107	101	94	83	70	55
140 PS 42 N/12	15	20		138	117	110	102	90	76	60
140 PS 42 N/15	18,50	25		173	146	137	128	113	95	75
140 PS 42 N/18	22	30		207	176	165	153	135	114	90
140 PS 42 N/22	26	35		253	215	201	187	165	140	110
140 PS 42 N/25	30	40		288	244	229	213	188	159	125
140 PS 42 N/31	37	50		357	302	284	264	233	197	155

## DIMENSIONI D'INGOMBRO E PESI - OVERALL DIMENSIONS AND WEIGHTS

Type	A mm Tri V 400	B mm	C mm Tri	M Kg Tri	P Kg
140 PS 42 N/03	1165	568	597	22	13
140 PS 42 N/04	1362	664	698	27	14
140 PS 42 N/06	1674	856	818	32	15,5
140 PS 42 N/07	1703	952	751	60	16
140 PS 42 N/09	1955	1144	811	65	17,5
140 PS 42 N/11	2177	1336	841	70	19
140 PS 42 N/12	2363	1432	931	75	21
140 PS 42 N/15	2711	1720	991	83	25
140 PS 42 N/18	3079	2008	1071	92	27
140 PS 42 N/22	3573	2392	1181	100	29
140 PS 42 N/25	3931	2680	1251	108	32
140 PS 42 N/31	4597	3256	1341	118	35



**Versioni disponibili**  
Available versions  
Versions disponibles  
Versiones disponibles



**140 PSX**  
Gabbia di aspirazione e mandata  
(con piattello) in AISI 304 microfuso  
*Suction cage and delivery bowl  
(with cap valve) in AISI 304 casted*

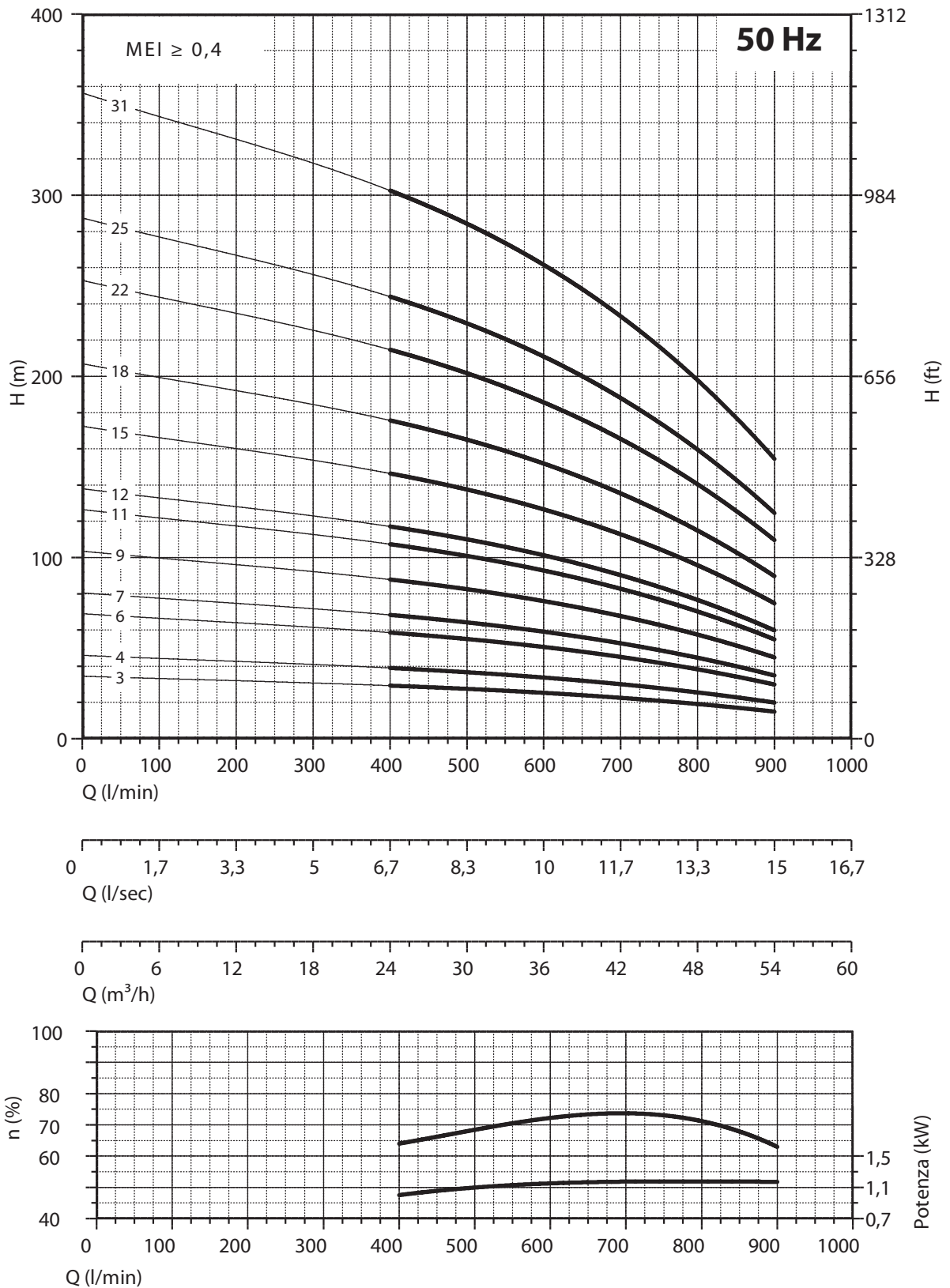
n% = Rendimento della pompa  
n% = Rendement de la pompe  
n% = Pump efficiency  
n% = Rendimiento de la bomba

**Max  
74 %**

kW/st = Assorbimento per stadio  
kW/st = Absorption par étage  
kW/st = Stage absorption  
kW/st = Potencia absorbida por etapa

**Max  
1,18**

Tolleranze secondo UNI ISO 9906 livello 3B - Tolerances according to UNI ISO 9906 grade 3B



NPSH (m)	25%	50%	75%	100%
140 PS 42 - 140 PSX 42	3,4	3,6	4,5	6,5