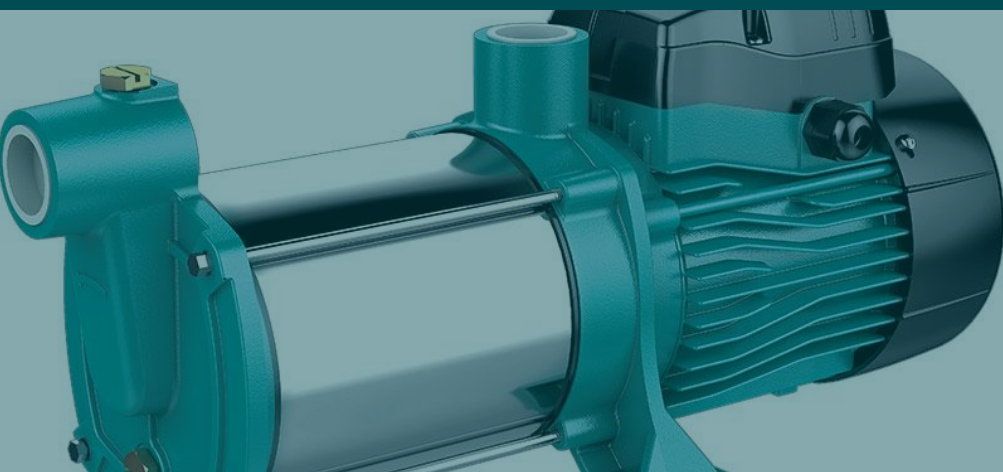


LEO



**PUNTO
BOMBAS**
Equipos para sistemas de bombeo



3 A C m 100 S

- Stainless Steel Barrel
- Impeller Nominal Diameter (mm)
- Single Phase Motor (Omitted for three-phase motor)
- Centrifugal Pump
- LEO Product Style
- Impeller Stage

Bombas centrífugas multietapas autocebantes ACm 100S

Se utiliza para transporte de agua limpia u otros líquidos con propiedades físicas y químicas similares a las del agua. Perfecto para uso industrial y suministro de agua urbana, suministro doméstico de agua, edificios de gran altura, transporte de agua desde largas distancias y equipos auxiliares relacionados.

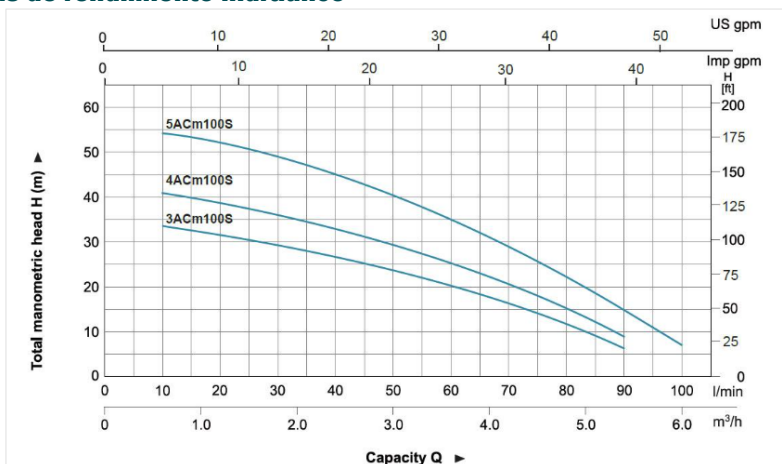
Características

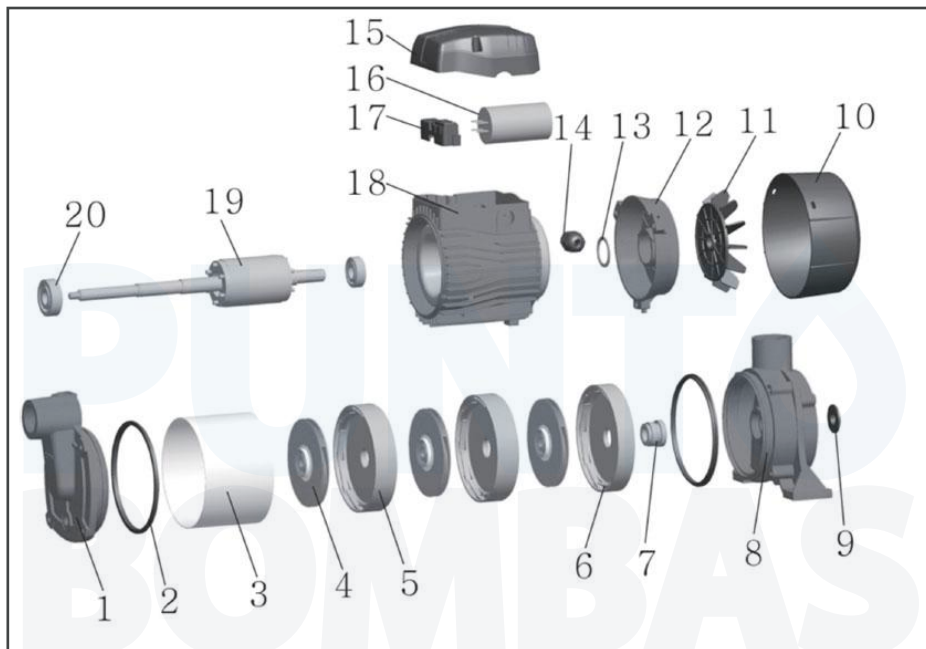
- Aplicaciones industrial y agrícola.
- Temperatura del líquido hasta 40°C.
- Temperatura ambiente hasta 40°C.
- Tipo de líquido a succionar: Agua limpia y líquidos no-corrosivos.
- Clase de aislamiento Clase B (130°C).
- Clase de protección IPX 4.

Tabla de rendimiento hidráulico

Modelo		POTENCIA		Q(m³/h)											
		kW	HP	0	0.6	1.2	1.8	2.4	3	3.6	4.2	4.8	5.4	6	
Monofásico	Trifásico			Q(l/min)	0	10	20	30	40	50	60	70	80	90	100
3ACm100S	3AC100S	0.6	0.8	H(m)	35	33.5	31.5	29	26.5	24	20.5	16	12	7	-
4ACm100S	4AC100S	0.75	1		45	41	38.5	36	33	30	25.5	21	15	9	-
5ACm100S	5AC100S	0.9	1.2		55	54	52	49	45	40	35	29	22.5	15	8

Curvas de rendimiento hidráulico





NO.	PIEZA	Material
1	Cuerpo de la bomba	HT200
2	Junta de estanqueidad	NBR
3	Cilindro	AISI304
4	Impulsor	PPO
5	Cubierta del drenaje	PPO
6	Difusor	PPO
7	Sello mecánico	Carbon/Ceramic
8	Soporte	HT200
9	Casquillo resistente al agua	NBR
10	Cubierta del ventilador	PP
11	Ventilador	PP
12	Cubierta trasera	ZL102
13	Arandela del resorte	65Mn
14	Soporte del cable	
15	Caja del condensador	
16	Condensador	
17	Tablero terminal	
18	Estátor	
19	Rotor	
20	Cojinete	

LEO

**PUNTO
BOMBAS**
Equipos para sistemas de bombeo

www.puntobombas.cl